

電線管用付属品 メタルモール

FITTINGS FOR RIGID METAL CONDUITS METAL-MOLDING

006



営業品目

- 電線管用付属品
- 電線管
- メタルモールと付属品
- 支持材と外線金物
- ケーブルラックとレースウェイ
- 合成樹脂可とう電線管と付属品
- 金属ダクトと各種プルボックス（設計製作）
- プリカチューブと付属品

カタログ使用上のご注意とお願い

商品の仕様は改良のため、お断りなく変更することがありますのでご了承下さい。
 商品によっては納品に多少の日数がかかる場合がございます。
 ご注文に際しては、できるだけ日数に余裕をもってご用命下さい。

目次

鋼製電線管	4	サドルベースキット	18-19
●鋼製電線管		●サドルベースキット	
ポリエチレンライニング鋼管	5	●SBE型 サドルベースキット 電気亜鉛めっき	
●ポリエチレンライニング鋼管		●SBM型 サドルベースキット 高耐食めっき鋼板	
●ポリエチレンライニング付属品		●SBZ型 サドルベースキット 溶融亜鉛めっき	
カップリング	6-7	●SBS型 サドルベースキット ステンレス製	
●ねじなしTCカップリング		●SBSP型 サドルベースキット ステンレス製	
●厚鋼用 HDZ ねじなしTCカップリング		アウトレットボックス	20-21
●カップリング		●ブラック 四角アウトレットボックス	
●厚鋼用 HDZ カップリング		●鉛貼り アウトレットボックス	
●厚鋼用 HDZ ユニオンカップリング		ノーボルトスタット・ボックス架台	21
コネクター	8	●ノーボルトスタット	
●ねじなしTCコネクター		●ボックス架台	
●厚鋼用ねじなしTCコネクター		スイッチボックス	22-23
ロックナット	9	●ブラック スイッチボックス カバー付	
●ロックナット		●ブラック スイッチボックス カバーなし	
●厚鋼用 HDZ ロックナット		●白色スイッチボックス	
ブッシング	10-11	コンクリートボックス	23
●ねじなしTCブッシング		●ブラック 八角コンクリートボックス	
●PCブッシング		ボックスカバー	24-25
●絶縁ブッシング		●ブラック 1個用スイッチカバー	
●厚鋼用 HDZ ねじなし絶縁ブッシング		●ブラック 2個用スイッチカバー	
●厚鋼用 HDZ 鉄ブッシング		●ブラック 丸形用カバー	
ノーマルバンド	12-13	●ブラック 器具用カバー	
●ねじなしTCノーマルバンドB形		●ブラック ブランクカバー	
●ねじなしTCノーマルバンドA形		ボックスセパレーター	25
●ねじなし30度・45度TCノーマルバンド		継棒	26
●ノーマルバンド		露出スイッチボックス	27-28
●厚鋼用 HDZ 30度・45度ノーマルバンド		●ねじなしTC露出スイッチボックス 鋼板製	
●電線管・ガス管の(寸法切断、曲げ、ねじ切り)加工		●ねじなしTC露出スイッチボックス 鋳鉄製	
ユニバーサル	14-15	●露出スイッチボックス	
●ねじなしTCユニバーサル 鋼板製		丸形露出ボックス	28-29
●ねじなしTCユニバーサル 鋳鉄製		●ねじなしTC丸形露出ボックス 鋼板製	
●ユニバーサル 鋳鉄製		●ねじなしTC丸形露出ボックス 鋳鉄製	
サドル	16-17	●丸形露出ボックス	
●サドル 鋼板製		各種ゴムパッキン	30
●厚鋼用 HDZ サドル		●丸型露出ボックス用	
●サドル ステンレス製		●ユニバーサル用	
●片サドル 鋼板製			

目次

ニップル・アダプター・リングレジュースー — 31	メタルモール総合図 ————— 40-41
●ニップル	●メタルモール本体
●アダプター	
●リングレジュースー	メタルモール付属品 ————— 44-48
ターミナルキャップ ————— 32	●ジョイントカップリング
●ねじなしTCターミナルキャップ	●後付け ジョイントカップリング
●厚鋼用 HDZ ターミナルキャップ	●ブッシング
エントランスキャップ ————— 33	●フラットエルボ
●ねじなしTCエントランスキャップ	●インターナルエルボ
●エントランスキャップ	●後付け インターナルエルボ
パイプキャップ・サンピーキャップ — 34	●エクスターナルエルボ
●パイプキャップ	●後付け エクスターナルエルボ
●サンピーキャップ	●ティー
ネームカードホルダー ————— 34	●コンビネーションコネクター
●ネームカードホルダー	●ストレートコネクター
フレームパイプ ————— 35	●モールエンド
●フレームパイプ	●ペイントマーカー
●フレームパイプ付属品	●コーナボックス
TCブロック ————— 36	●ジャンクションボックス
●TCブロックHDZ	メタルモールスイッチボックス — 48-49
●ゴムベース	●1個用スイッチボックス
●ブロック連結板	●2個用スイッチボックス
●ブロック角ナット	●3個用スイッチボックス
●ブロック固定金具	●4個用スイッチボックス
●PB固定金具	モールフレキ・フレキカップ ————— 50
プルボックス各種製作金物 ————— 37	●モールフレキ
●プルボックス	●フレキカップ
●金属ダクト 各種製作金物	ワイヤクランプ ————— 50
防水ねじなし付属品 (丸一鋼管株式会社) — 38	アースバー ————— 51
●防水型 ねじなしカップリング	M4モール用セットビス ————— 51
●防水型 ねじなしコネクター	B型モール用セパレーター ————— 51
●防水型 異種管用コンビネーションカップリング	メタルモール及び付属品 梱包表・重量表 — 52
ブリカチューブ (株式会社三桂製作所) — 39	関連法規 抜粋 ————— 53-55
●ブリカチューブ	表面処理 ————— 56
●ブリカチューブ付属品	

品番索引

商品型番	ページ	商品型番	ページ	商品型番	ページ	商品型番	ページ	商品型番	ページ
A		M111	44	NZ16~150	13	TCO119~39	29	Y	
ABG1~2	21	M120	45	NZ3028~104	13	TCO1K19~31	28	Y010	44
AD1925~6375	31	M121	45	NZ4528~104	13	TCO1Z16~36	29	Y012	45
ADZ1622~92104	31	M125	46			TCO219~39	29	Y015	46
B		M130	46	O		TCO2K19~31	28	Y020	44
BOUSYOKU/T	5	M146	48	O119~39	29	TCO2Z16~36	29	Y022	45
BSP	25	M150	47	O1Z16~36	29	TCO319~39	29	Y025	46
BZ16~150	11	M151	47	O219~39	29	TCO3K19~31	28	Y100	42
C		M152	48	O2Z16~36	29	TCO3Z16~36	29	Y102	42
C16~104,19~75	7	M161	48	O319~39	29	TCO419~39	29	Y110	44
CB8□□B	23	M180	50	O3Z16~36	29	TCO4K19~31	28	Y111	44
CKE19~75	38	M181	50	O419~39	29	TCO4Z16~36	29	Y120	45
CO19-25~39-36	29	M190	47	O4Z16~36	29	TCO919~39	29	Y121	45
COK19-25~31	28	M200	42	O919~39	29	TCO9K19~31	28	Y125	46
COZ16-22~36	29	M202	42	O9Z16~36	29	TCO9Z16~36	29	Y130	46
CP19~75	4	M20PM	47	OB4□□B□	20	TCS10K19~31	27	Y146	48
CV□□B,□□FB,	24	M210	44	OB5□□B	20	TCS1119~31	27	Y150	47
CV□KB,□KFB,□MB	25	M211	44	OOZ16	29	TCS11K19~31	27	Y151	47
CVS□FB	22	M220	45	P		TCS1219~31	27	Y152	48
CWEP1719~7675	38	M221	45	PBZ-□	36	TCS12K19~31	27	Y161	48
CZ16~150	7	M225	46	PCB16~104,19~75	10	TCS12Z16~28	27	Y180	50
E		M230	46	PCBN16~104,19~75	10	TCS1WK19~25	27	Y181	50
EC19~75	33	M246	48	PCZ16~104,19~75	34	TCS20K25	27	Y190	47
ECZ16~104	33	M250	47	PE-TORYOU	5	TCS2119~31	27	Y200	42
EP19~75	4	M251	47	R		TCS21K19~31	27	Y202	42
EX□□□	26	M252	48	RR1622~7082	31	TCS21Z16~28	27	Y210	44
EXH□□□	26	M260	48	S		TCS2219~31	27	Y211	44
EXK□□□	26	M261	48	S16~104,19~75	16	TCS22K19~31	27	Y220	45
EXL□□□	26	M262	49	S10Z22	28	TCS22Z16~28	27	Y221	45
G		M263	49	S1119~31	28	TCS2WK19~25	27	Y225	46
GP16~104	4	M271	48	S11Z16~28	28	TCS30K25	27	Y230	46
GPO16~36	30	M272	49	S1219~31	28	TCS3119~31	27	Y246	48
GPU16~70	30	M274	49	S12Z16~28	28	TCS31K19~31	27	Y250	47
GWEP1716~101104	38	M280	50	S1Z16~28	28	TCS31Z16~28	27	Y251	47
I		M281	50	S1Z216~28	28	TCTM19~75	32	Y252	48
IB19~75	11	M290	47	S21Z16~28	28	TCTMZ16~70	32	Y260	48
IBZ16~104	11	M300	42	S2Z216~28	28	TCUB19~75	14	Y261	48
K		M310	44	S31Z16~28	28	TCUBK19~31	14	Y262	49
KKE19~75	38	M311	44	SB□B,□BN	22	TCUBZ16~70	14	Y263	49
L		M320	45	SBE16~42,19~51	18	TCUL19~75	14	Y271	48
L16~104,19~75	9	M321	45	SBM16~28,19~31	18	TCULK19~31	14	Y272	49
LLB16~104	5	M325	46	SBS16~42,16~28V	19	TCULZ16~70	14	Y273	49
LLC16~104	5	M346	48	S BSP16~36	19	TCUT19~75	14	Y274	49
LLL16~104	5	M350	47	SBZ16~42	18	TCUTK19~31	14	Y280	50
LLN16~104	5	M351	47	SK15~75,16~82	17	TCUTZ16~70	14	Y281	50
LLP16~104	5	M352	48	SPC16~104,19~75	34	TMZ16~70	32	Y290	47
LZ16~150	9	M360	51	SS15~75,16~104	17	U		Y300	42
M		M371	48	STK-□-□	35	UB19~63	15	Y310	44
M010	44	M372	5	SZ16~104	16	UBZ16~70	15	Y320	45
M012	45	M373	49	T		UCZ16~104	7	Y321	45
M015	46	M374	49	TCB19~75	10	UL19~63	15	Y325	46
M020	44	M510	50	TCC19~75	6	ULZ16~70	15	Y346	48
M022	45	M520	50	TCCZ16~104	6	UTZ16~70	15	Y350	47
M025	46	M530	50	TCEC19~75	33	W		Y351	47
M100	42	M540	51	TCECZ16~104	33	W2.5UB-32A	35	Y352	48
M102	42	M550	51	TCHB-□,□□-70	36	WSB1~6,1-□□N	23	Y371	48
M110	44	MWC16~104	38	TCIBZ16~104	11	WSB-SP	23	Y372	49
		MWK16~104	38	TCK16~104,19~75	8	X		Y373	49
		N		TCNA19~75	12	XSOB4□□	21	Y374	49
		N25~75	13	TCNA3031~75	12	XSOB5□□	21	Y540	51
		NBW3	21	TCNA4531~75	12	XHOB4□□	21		
		NCH12~35	34	TCNAZ16~125	12	XHOB5□□	21		
		NP16~104,19~75	31	TCNB25~75	12				
		NSB□B□	22	TCOOK19~31	28				

鋼製電線管

鋼製電線管 JIS C 8305 (PSE)

鋼製電線管の特長

- 衝撃や圧縮に強い
- 直線性が優れている
- 熱に強く燃えない
- 有害な煙の発生がない
- アースとして利用できる
- 電磁遮蔽効果がある
- 耐久性がある



標準長さ3660±5mm

ねじなし電線管 溶融55%アルミニウム-亜鉛合金めっき AL-Z55N

品番	サイズ	外径mm	外径の許容差mm	厚さmm	内径mm	重量kg/本	一束の本数	
							小束	大束
EP19	19	19.1	±0.15	1.2	16.7	1.94	10	450
EP25	25	25.4			23.0			2.62
EP31	31	31.8		1.4	29.0	3.84	7	210
EP39	39	38.1			35.3	4.65	5	150
EP51	51	50.8	48.0		6.26	3	90	
EP63	63	63.5	±0.25	1.6	60.3	8.93	1	50
EP75	75	76.2		1.8	72.6			12.10

薄鋼電線管 溶融55%アルミニウム-亜鉛合金めっき AL-Z55N

品番	サイズ	外径mm	外径の許容差mm	厚さmm	内径mm	有効ねじ部の長さ		重量kg/本	一束の本数			
						最大	最小		小束	大束		
CP19	19	19.1	±0.2	1.6	15.9	14	12	2.53	10	450		
CP25	25	25.4			22.2	17	15			3.44	300	
CP31	31	31.8			28.6	19	17			4.36	7	210
CP39	39	38.1			34.9	21	19			5.27	5	150
CP51	51	50.8			47.6	24	22			7.10	3	90
CP63	63	63.5	±0.35	2.0	59.5	27	25	11.10	1	50		
CP75	75	76.2			72.2	30	28			13.40	40	

厚鋼電線管 溶融亜鉛めっき 溶接亜鉛めっき付着量300g/m²以上

品番	サイズ	外径mm	外径の許容差mm	厚さmm	内径mm	有効ねじ部の長さ		重量kg/本	一束の本数			
						最大	最小		小束	大束		
GP16	16	21.0	±0.3	2.3	16.4	19	16	3.88	10	300		
GP22	22	26.5			21.9	22	19			5.01	7	210
GP28	28	33.3		2.5	28.3	25	22	6.95	5	150		
GP36	36	41.9			36.9	28	25			8.89	3	90
GP42	42	47.8			42.8							
GP54	54	59.6		2.8	54.0	32	28	14.30	2	60		
GP70	70	75.2			69.6	36	32			18.30	1	50
GP82	82	87.9			82.3	40	36					21.50
GP92	92	100.7			±0.4	3.5				93.7		42
GP104	104	113.4		106.4			45	39	34.70	20		

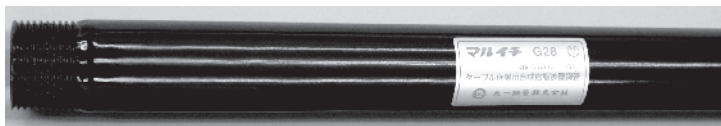
電線管メーカー

丸一鋼管株式会社

ポリエチレンライニング鋼管

ポリエチレンライニング鋼管

黒色



電線ケーブル保護管、耐蝕用

ポリエチレンライニング鋼管は、JIS C 8305厚鋼電線管原管に、JIS C 8380の内容にもとづいて耐蝕性の優れた、ポリエチレンを管の内外面にライニング被覆加工した、ケーブル保護用合成樹脂被覆鋼管です。

道路埋設、トンネル内、地中配管、化学工場、石油精製工場、製紙工場等、腐蝕性ガスにさらされるような箇所、又、塩水、潮風等による塩害のおそれのある場所の配管に最適です。

品番	サイズ	外径mm	重量kg/本
LLP16	16	21.0	4.0
LLP22	22	26.5	5.2
LLP28	28	33.3	7.2
LLP36	36	41.9	9.2
LLP42	42	47.8	10.5
LLP54	54	59.6	14.8
LLP70	70	75.2	18.8
LLP82	82	87.9	22.1
LLP92	92	100.7	31.4
LLP104	104	113.4	35.5

標準長さ3660±5mm、被覆厚0.6±0.2mm
 外径寸法は鋼管自体の寸法
 電線管メーカー 丸一鋼管株式会社

ポリエチレンライニング付属品

黒色

ライニングカップ
LLC□□



ライニングノーマル
LLN□□



ライニングブッシング
LLB□□



ライニングロックナット
LLL□□



LLB・LLLは、黒色カチオン電着塗装
 LLC・LLNは丸一鋼管製になります。

ライニング補修塗料 PE-TORYOU

補修方法

ポリエチレン被覆に傷をつけた場合は、ポリウレタン塗料を塗布して下さい。

アクリルポリオールを基剤に、脂肪属系イソシアネートを硬化剤とする、無黄変タイプの二液形（10対1）ウレタン塗料です。



基材 0.91kg 硬化剤 0.09kg

防蝕テープ（黒色）BOUSYOKU/T

配管に巻き付けるだけで保護防蝕ができます。

耐水性に優れ、酸、アルカリ、塩類などに対する耐薬品性も良好です。絶縁抵抗が高く、吸水率が小さいので経日による抵抗値の低下が少ないため、腐蝕電流や迷走電流（電蝕）に対しての絶縁性に優れています。



寸法0.4mm×50mm×10m

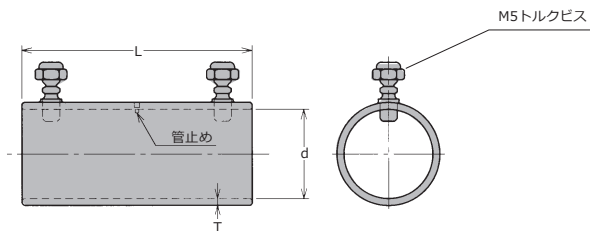
カップリング

ねじなしTCカップリング

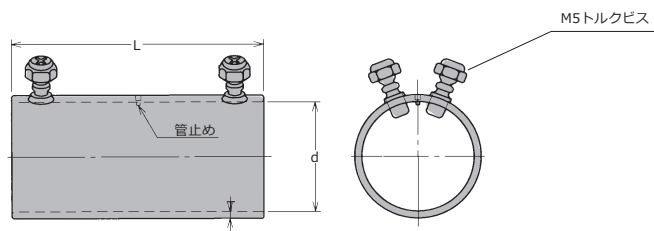
鋼管製 JIS C 8330 (PSE)

電気亜鉛めっき

E19~E25



E31~E75



薄鋼用

品番	サイズ	L	d	T	セットビス 本数	重量g	梱包数	
							小箱	大箱
TCC19	19	57	19.6	2.0	2	67	50	300
TCC25	25	66	25.9					200
TCC31	31	76	32.3	2.3	4	140	25	150
TCC39	39	86	38.6					100
TCC51	51	95	51.3	2.5	4	300	-	25
TCC63	63	104	64.2					20
TCC75	75	114	76.9			585		

厚鋼用 HDZ ねじなしTCカップリング

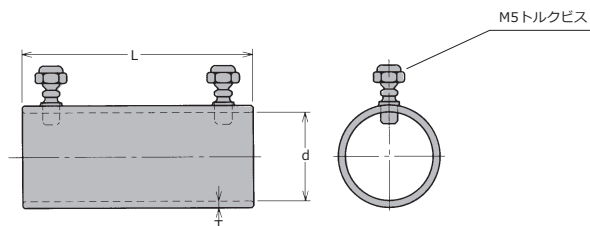
鋼管製

溶融亜鉛めっき

HDZ

厚鋼電線管と同仕様で、内外面共溶融亜鉛めっき仕上げです。屋外配管にもご使用下さい。

16~22



厚鋼用(ケーブル工専用) 溶融亜鉛めっき付着量300g/m²以上

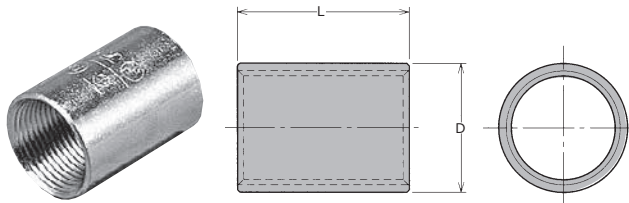
品番	サイズ	L	d	T	セットビス 本数	重量g	梱包数	
							袋	大箱
TCCZ16	16	57	21.4	2.0	2	65	10	150
TCCZ22	22	66	27.2					100
TCCZ28	28	76	34.1	2.5	4	140	5	50
TCCZ36	36	85	42.6					30
TCCZ42	42	95	48.8	6	6	310	-	25
TCCZ54	54	110	60.6					20
TCCZ70	70	138	76.4	3.5	8	960	-	10
TCCZ82	82	153	89.0					8
TCCZ92	92	168	102.0	4.0	8	1650	-	5
TCCZ104	104	170	115.0					4
TCCZ125	125A	230	141.0	4.5	8	4500	-	
TCCZ150	150A	250	166.0					2

■125A、150Aセットビスは、M8 SUS六角ボルトになります。

カップリング

カップリング 鋼管製 JIS C 8330 (PS E)

電気亜鉛めつき



薄鋼用

品番	サイズ	D	L	重量g	梱包数	
					袋	大箱
C19	19	23.0	28	30	50	500
C25	25	29.5	34	50	25	300
C31	31	36.0	38	70		200
C39	39	42.5	42	90		120
C51	51	56.0	48	165	-	70
C63	63	70.0	54	295		40
C75	75	83.0	60	420		30

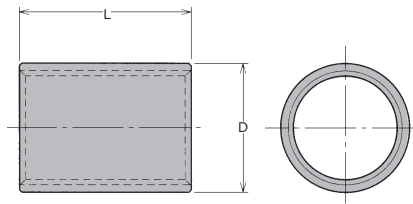
厚鋼用

品番	サイズ	D	L	重量g	梱包数	
					袋	大箱
C16	16	25.0	38	50	25	350
C22	22	31.0	44	75		200
C28	28	37.5	50	95		120
C36	36	48.5	56	195	-	80
C42	42	54.5		225		60
C54	54	68.0	64	405		40
C70	70	84.0	72	605		20
C82	82	97.0	80	760		15
C92	92	110.5	85	1085	10	
C104	104	123.5	90	1345	8	

厚鋼用 HDZ カップリング 鋼管製 JIS C 8330 (PS E)

溶融亜鉛めつき

HDZ



厚鋼用 溶融亜鉛めつき付着量300g/m²以上

品番	サイズ	D	L	重量g	梱包数	
					袋	大箱
CZ16	16	25.0	38	50	25	350
CZ22	22	31.0	44	75		200
CZ28	28	37.5	50	95		120
CZ36	36	48.5	56	195	-	80
CZ42	42	54.5		225		60
CZ54	54	68.0	64	405		40

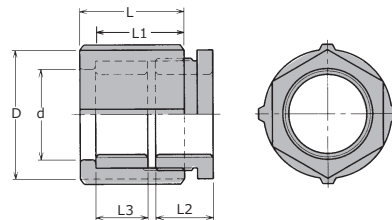
品番	サイズ	D	L	重量g	梱包数	
					袋	大箱
CZ70	70	84.0	72	605	-	20
CZ82	82	97.0	80	760		15
CZ92	92	110.5	85	1085		10
CZ104	104	123.5	90	1345		8
CZ125※	125A	152.0	96	2590		5
CZ150※	150A	178.0	96	3145	3	

※印はJIS規格外製品です。

厚鋼用 HDZ ユニオンカップリング 鋳鉄製 (PS E)

溶融亜鉛めつき

HDZ



厚鋼用 溶融亜鉛めつき付着量300g/m²以上

品番	サイズ	D	d	L	L1	L2	L3	重量g	梱包数	
									袋	
UCZ16	16	35	22.0	33	28	19	16	165	15	
UCZ22	22	42	28.0	35	30		19	19	230	-
UCZ28	28	50	35.0	40	34		23	22	355	
UCZ36	36	61	43.5	48	41	27	25	590		
UCZ42	42	67	49.5	49	43	30		720		

品番	サイズ	D	d	L	L1	L2	L3	重量g	梱包数
									袋
UCZ54	54	79	61.5	54	48.0	32	28	1025	-
UCZ70	70	98	77.5	64	54.0	36	33	1505	
UCZ82	82	112	89.5	74	65.5	36	36	2240	
UCZ92	92	132	103.0	74	66.0	42	38	3530	
UCZ104	104	142	116.0	80	70.0	40	43	3835	

コネクター

ねじなしTCコネクター 亜鉛合金製・鋼管製 JIS C 8330 

電気亜鉛めっき

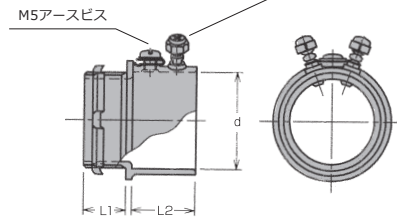
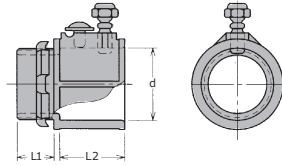
E19~E25

E39~E75

E19~E25

E39~E75

M5トルクビス



薄鋼用

品番	サイズ	L ₁	L ₂	d	セットビス 本数	材質	重量g	梱包数	
								袋	大箱
TCK19	19	11	20.0	19.6	1	亜鉛合金	50	50	400
TCK25	25	13	23.0	25.9			70		200
TCK31	31	15	23.0	32.3			90	150	
TCK39	39	17	25.6	38.6	2	鋼管	130	20	100
TCK51	51			51.3			190	10	50
TCK63	63	19	30.6	64.2			270		5
TCK75	75	21	36.6	76.9			350		

(注) 全サイズ、ロックナット付き、ブッシングは別途にて注文をお願いします。

厚鋼用 ねじなしTCコネクター 亜鉛合金製

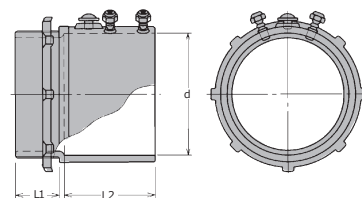
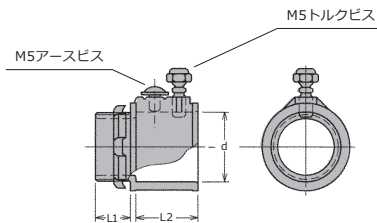
電気亜鉛めっき

16~28

92~104

16~28

92~104



厚鋼用 (ケーブル工専用)

品番	サイズ	L ₁	L ₂	d	セットビス 本数	材質	重量g	梱包数	
								袋	大箱
TCK16	16	15.0	20	21.7	1	亜鉛合金	57	25	200
TCK22	22			27.0			75		150
TCK28	28			33.8			105		100
TCK36	36	17.0	26	42.6	2		165	10	60
TCK42	42	18.0	28	48.7			195		50
TCK54	54	20.0	31	60.8			265	40	
TCK70	70	23.0	33	75.8			485	3	24
TCK82	82	24.0	41	88.3			760	12	
TCK92	92	28.0	45	101.5	4		1005	2	10
TCK104	104			114.2			1355		6
TCK125	125A	35.0	66	142	2	○	3300	1	—
TCK150	150A	45.0	76	167			4400		—

(注) 全サイズ、ロックナット付き、ブッシングは別途にて注文をお願いします。
 ■ 125A・150AセットビスはM10 SUS六角ボルトになります。
 ○印はダクタイル鋳鉄になります。

ロックナット

ロックナット 鋼板製

電気亜鉛めっき

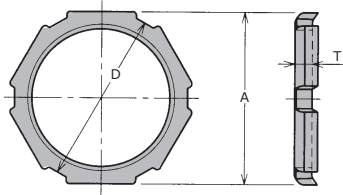
六角形



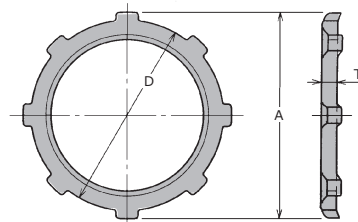
歯車形



六角形



歯車形



薄鋼用

品番	サイズ	A	D	T	形状	重量 g	梱包数	
							袋	大箱
L19	19	24.0	24.0	3.2	六角形	4	100	4000
L25	25	31.5	31.5			7		2500
L31	31	38.0	38.0			10		1500
L39	39	45.0	45.0	3.6	六角形	15	50	1000
L51	51	65.0	60.0			35		400
L63	63	79.0	73.0	5.0	歯車形	45	50	300
L75	75	93.0	86.0			55		200

厚鋼用

品番	サイズ	A	D	T	形状	重量 g	梱包数	
							袋	大箱
L16	16	27	27	3.6	六角形	7	100	3000
L22	22	33	33			10		2000
L28	28	41	41			17		1000
L36	36	49	49	4.5	六角形	21	50	800
L42	42	61	56			32		500
L54	54	74	68	5.0	歯車形	43	25	300
L70	70	93	86			62		200
L82	82	106	98			85		150
L92	92	121	112	5.0	歯車形	105	20	100
L104	104	135	125			125		

厚鋼用 HDZ ロックナット 鋼板製

溶融亜鉛めっき

HDZ

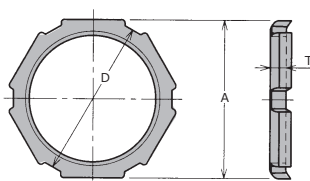
六角形



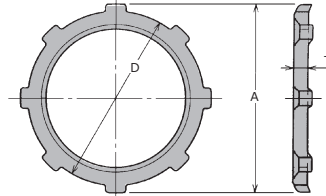
歯車形



六角形



歯車形



厚鋼用 溶融亜鉛めっき付着量300g/m²以上

品番	サイズ	A	D	T	形状	重量 g	梱包数	
							袋	大箱
LZ16	16	27	27	3.6	六角形	7	100	3000
LZ22	22	33	33			10		2000
LZ28	28	41	41			17		1000
LZ36	36	49	49	4.5	六角形	21	50	800
LZ42	42	61	56			32		500
LZ54	54	74	68	5.0	歯車形	43	50	300

品番	サイズ	A	D	T	形状	重量 g	梱包数	
							袋	大箱
LZ70	70	93	86	5.0	歯車形	62	50	200
LZ82	82	106	98			85	25	150
LZ92	92	121	112			105	20	100
LZ104	104	135	125	5.0	歯車形	125	1	20
LZ125	125A	166	158			15.0		
LZ150	150A	195	189	17.0	800	1	20	

■125A、150Aは鋳鉄製です。

ブッシング

ねじなしTCブッシング 鋼管製 (PSE)

電気亜鉛めっき

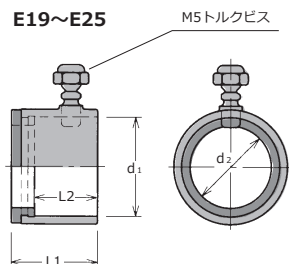
E19~E25



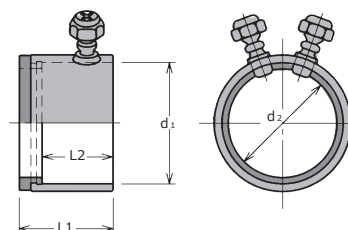
E31~E75



E19~E25



E31~E75



薄鋼用

絶縁部：オレンジ

品番	サイズ	L ₁	L ₂	d ₁	d ₂	セットビス 本数	重量 g	梱包数	
								袋	大箱
TCB19	19	22.5	16.5	19.6	16.0	1	24.0	50	700
TCB25	25			25.9	21.5		32.0		400
TCB31	31			32.3	29.0		45.0		200
TCB39	39	35.5	28.0	38.6	34.0	2	87.0	20	160
TCB51	51	37.5	30.0	51.3	47.0		113.8		100
TCB63	63	38.0		64.2	59.5		161.5		10
TCB75	75			76.9	71.5	187.3	40		

■全サイズキャップ付き。

PCブッシング JIS C 8330 (PSE)

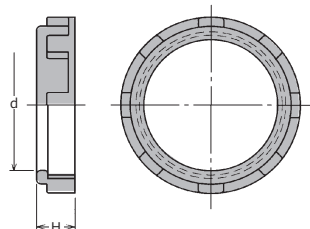
ポリカーボネイト製



キャップ付



キャップなし



薄鋼用

色：オレンジ

キャップ付 品番	キャップなし 品番	サイズ	d	H	重量 g	梱包数	
						袋	大箱
PCB19	PCBN19	19	16	9	2.0	100	3000
PCB25	PCBN25	25	22	10	3.5	50	2000
PCB31	PCBN31	31	29	12	4.9		1000
PCB39	PCBN39	39	35	13	6.7		750
PCB51	PCBN51	51	48	15	9.9	25	400
PCB63	PCBN63	63	60	17	17.7		250
PCB75	PCBN75	75	72	20	25.9	10	160

厚鋼用

色：グリーン

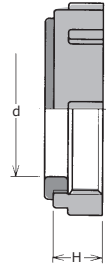
キャップ付 品番	キャップなし 品番	サイズ	d	H	重量 g	梱包数	
						袋	大箱
PCB16	PCBN16	16	16	9	1.9	100	3000
PCB22	PCBN22	22	22	10	2.9	50	2000
PCB28	PCBN28	28	28	12	5.0		1000
PCB36	PCBN36	36	36	13	7.3		750
PCB42	PCBN42	42	42	15	11.0	25	400
PCB54	PCBN54	54	53	16	14.9		250
PCB70	PCBN70	70	68	18	21.7	10	180
PCB82	PCBN82	82	81	20	31.5		120
PCB92	PCBN92	92	93	22	54.0	1	100
PCB104	PCBN104	104	105	24	80.0		70

■PCBN：大阪在庫はオレンジになります。

ブッシング

絶縁ブッシング 鋳鉄製 (PSE)

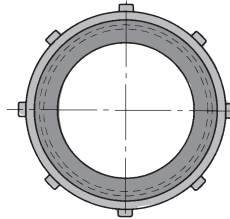
薄鋼用 電気亜鉛めっき
厚鋼用 溶融亜鉛めっき



薄鋼用 電気亜鉛めっき

絶縁部：オレンジ

品番	サイズ	d	H	重量g	梱包数	
					袋	大箱
IB19	19	14	9	20	50	500
IB25	25	19	10	25	50	400
IB31	31	24	12	40		250
IB39	39	30	13	50		200
IB51	51	42	15	100	30	90
IB63	63	53	17	125	-	80
IB75	75	62	20	205		50



HDZ

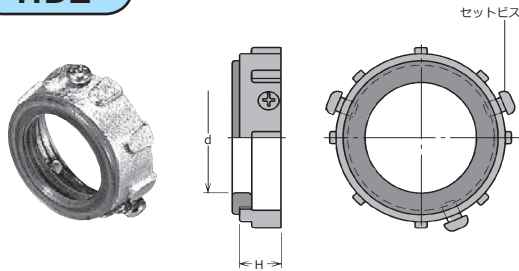
厚鋼用 溶融亜鉛めっき付着量300g/m²以上

絶縁部：グリーン

品番	サイズ	d	H	重量g	梱包数	
					袋	大箱
IBZ16	16	14	9	15	50	500
IBZ22	22	19	10	35	50	400
IBZ28	28	24	12	45		250
IBZ36	36	32	13	55		200
IBZ42	42	36	15	70	36	108
IBZ54	54	48	16	90	15	90
IBZ70	70	62	18	170	-	60
IBZ82	82	74	20	245		32
IBZ92	92	87	22	360		35
IBZ104	104	99	24	555		16

厚鋼用 HDZ ねじなし 絶縁ブッシング 鋳鉄製 溶融亜鉛めっき

HDZ

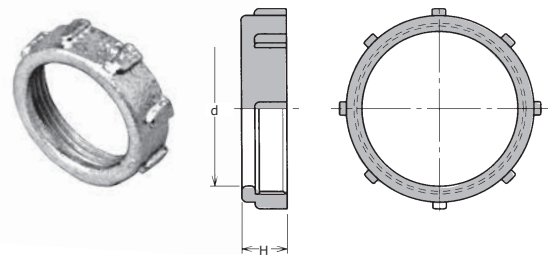


厚鋼用(ケーブル工専用) 溶融亜鉛めっき付着量300g/m²以上
絶縁部：グリーン

品番	サイズ	d	H	重量g	梱包数	
					袋	大箱
TCIBZ16	16	14	9	15	50	500
TCIBZ22	22	19	10	35		400
TCIBZ28	28	24	12	45		250
TCIBZ36	36	32	13	55	200	
TCIBZ42	42	36	15	70	36	108
TCIBZ54	54	48	16	90	15	90
TCIBZ70	70	62	18	170	-	60
TCIBZ82	82	74	20	245		32
TCIBZ92	92	87	22	360		35
TCIBZ104	104	99	24	555		16

厚鋼用 HDZ 鉄ブッシング 鋳鉄製 (PSE) 溶融亜鉛めっき

HDZ



厚鋼用 溶融亜鉛めっき付着量300g/m²以上

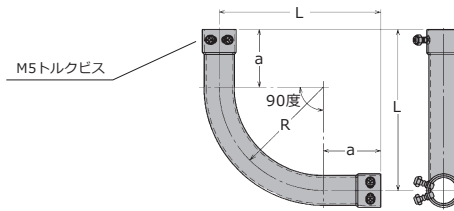
品番	サイズ	d	H	重量g	梱包数
					袋
BZ16	16	16	9	17	50
BZ22	22	22	10	22	
BZ28	28	28	12	37	
BZ36	36	36	13	53	40
BZ42	42	42	15	68	30
BZ54	54	53	16	95	
BZ70	70	68	18	147	1
BZ82	82	81	20	228	
BZ92	92	93	22	380	
BZ104	104	105	24	535	
BZ125	125A	125	32	765	
BZ150	150A	150	40	1305	

ノーマルバンド

ねじなし TCノーマルバンド B形 鋼管製 JIS C 8330 (PS E)

溶融亜鉛めっき

B形 (ビス止め)



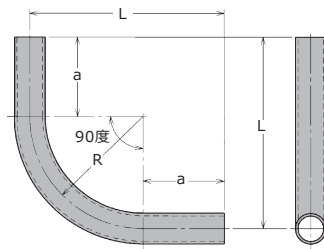
薄鋼用

品番	サイズ	R	a	L	セットビス本数	重量g	梱包数
TCNB25	25	120	50	170	2	235	40
TCNB31	31	150	60	210	4	430	25
TCNB39	39	180	75	255		600	20
TCNB51	51	230	100	330		1070	10
TCNB63	63	290	120	410		2010	6
TCNB75	75	350	150	500		3000	

ねじなし TCノーマルバンド A形 鋼管製 (PS E)

溶融亜鉛めっき

A形 (ビスなし)



B形のビス締め作業が困難な箇所にTCカップリングを使ってご利用下さい。

HDZ

厚鋼用 溶融亜鉛めっき付着量300g/m²以上

薄鋼用

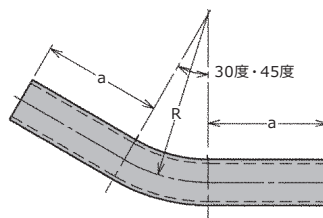
品番	サイズ	R	a	L	重量g	梱包数
TCNA19	19	70	50	120	135	100
TCNA25	25	120		170	235	40
TCNA31	31	150	60	210	430	25
TCNA39	39	180	75	255	600	20
TCNA51	51	230	100	330	1070	10
TCNA63	63	290	120	410	2010	6
TCNA75	75	350	150	500	3000	5

品番	サイズ	R	a	L	重量g	梱包数
TCNAZ16	16	90	60	150	250	50
TCNAZ22	22	110	70	180	400	35
TCNAZ28	28	140	75	215	650	20
TCNAZ36	36	170	80	250	1005	15
TCNAZ42	42	210	85	295	1405	10
TCNAZ54	54	235	110	345	2165	6
TCNAZ70	70	275	150	425	3480	
TCNAZ82	82	310	200	510	5045	
TCNAZ92	92	355	220	575	7940	1
TCNAZ104	104	395	250	645	10000	
TCNAZ125	125A	600	260	860	21000	
TCNAZ150	150A	800	290	1090	36000	

(注) 厚鋼用ねじなしノーマルバンドはケーブル工専用です。

ねじなし 30度・45度 TCノーマルバンド A形 鋼管製

溶融亜鉛めっき



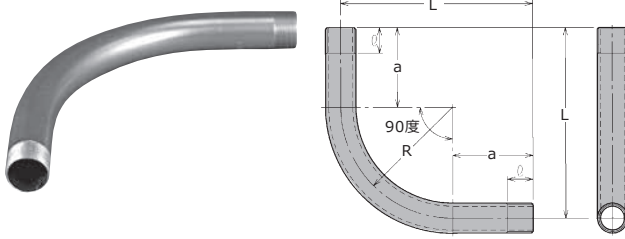
種類	品番	サイズ	R	a	重量g	梱包数
30度	TCNA3031	31	150	139	430	1
	TCNA3039	39	180	168	600	
	TCNA3051	51	230	229	1070	
	TCNA3063	63	290	270	2010	
	TCNA3075	75	350	330	3000	

種類	品番	サイズ	R	a	重量g	梱包数
45度	TCNA4531	31	150	119	430	1
	TCNA4539	39	180	144	600	
	TCNA4551	51	230	188	1070	
	TCNA4563	63	290	232	2010	
	TCNA4575	75	350	283	3000	

ノーマルバンド

ノーマルバンド 鋼管製 JIS C 8330 (PSE)

溶融亜鉛めっき



HDZ

厚鋼用 溶融亜鉛めっき付着量300g/m²以上

薄鋼用

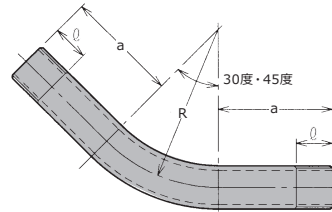
品番	サイズ	R	a	L	φ	重量g	梱包数
N25	25	120	50	170	15	235	40
N31	31	150	60	210	17	430	25
N39	39	180	75	255	19	600	20
N51	51	230	100	330	22	1070	10
N63	63	290	120	410	25	2010	6
N75	75	350	150	500	28	3000	5

品番	サイズ	R	a	L	φ	重量g	梱包数
NZ16	16	90	60	150	16	250	50
NZ22	22	110	70	180	19	400	35
NZ28	28	140	75	215	22	650	20
NZ36	36	170	80	250	25	1005	15
NZ42	42	210	85	295		1405	
NZ54	54	235	110	345	36	2165	6
NZ70	70	275	150	425		3480	
NZ82	82	310	200	510	36	5045	1
NZ92	92	355	220	575		7940	
NZ104	104	395	250	645	39	10000	1
NZ125※	125A	600	260	860	48	21000	
NZ150※	150A	800	290	1090	50	36000	

※印はJIS規格外製品です。

厚鋼用 HDZ 30度・45度 ノーマルバンド 鋼管製

溶融亜鉛めっき



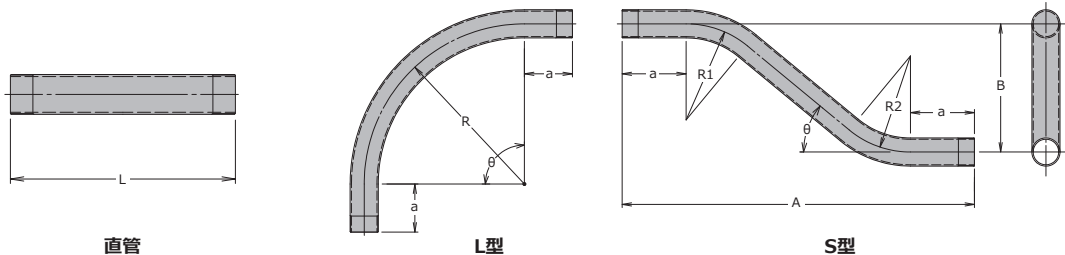
HDZ

厚鋼用 溶融亜鉛めっき付着量300g/m²以上

種類	品番	サイズ	R	a	φ	重量g	梱包数
30度	NZ3028	28	140	149	22	650	1
	NZ3036	36	170	169	25	1005	
	NZ3042	42	210	195		1405	
	NZ3054	54	235	233	28	2165	
	NZ3070	70	275	294	32	3480	
	NZ3082	82	310	362	36	5045	
	NZ3092	92	355	406		7940	
	NZ30104	104	395	457	39	10000	

種類	品番	サイズ	R	a	φ	重量g	梱包数
45度	NZ4528	28	140	129	22	650	1
	NZ4536	36	170	145	25	1005	
	NZ4542	42	210	167		1405	
	NZ4554	54	235	200	28	2165	
	NZ4570	70	275	254	32	3480	
	NZ4582	82	310	315	36	5045	
	NZ4592	92	355	350		7940	
	NZ45104	104	395	405	39	10000	

電線管・ガス管（寸法切断、曲げ、ねじ切り）加工



●寸法切断、ねじ切り

・ご指示の寸法で切断及びねじ切り加工を賜ります。ガス管のねじ切り加工は（平行ネジ、テーパネジ）をご指示願います。

●曲げ

・高圧ケーブル引込み用配管、トンネル壁面配管等
ご注文の際は、配管の種類、サイズ、ねじの有無（両ねじ、片ねじ、ねじの長さ）、図中の寸法をご指示願います。

ユニバーサル

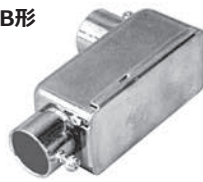
ねじなし TCユニバーサル 鋼板製 JIS C 8330 (PSE)

電気亜鉛めっき

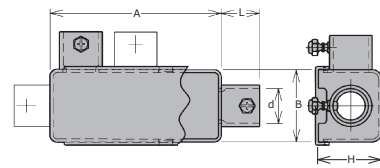
LL形



LB形



T形



薄鋼用

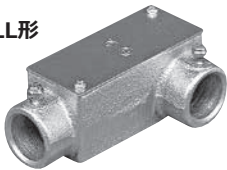
種類	品番	サイズ	A	B	H	L	d	重量g	梱包数
LL形	TCULK19	19	90	33	35	20	19.6	245	50
	TCULK25	25	95	40	42	22	25.9	290	35
	TCULK31	31	110	45	47		32.3	370	30
LB形	TCUBK19	19	90	33	35	20	19.6	245	50
	TCUBK25	25	95	40	42	22	25.9	290	35
	TCUBK31	31	110	45	47		32.3	370	30
T形	TCUTK19※	19	90	33	35	20	19.6	270	50
	TCUTK25※	25	95	40	42	22	25.9	325	35
	TCUTK31※	31	110	45	47		32.3	420	20

※印はJIS規格外製品です。

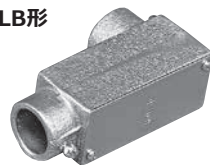
ねじなし TCユニバーサル 鋳鉄製 JIS C 8330 (PSE)

薄鋼用 電気亜鉛めっき
厚鋼用 溶融亜鉛めっき

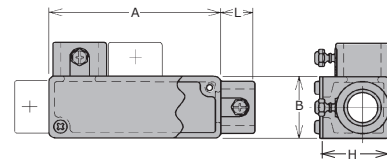
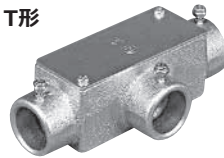
LL形



LB形



T形



薄鋼用・厚鋼用（ケーブル工専用） 厚鋼用 溶融亜鉛めっき付着量300g/m²以上

種類	薄鋼用		厚鋼用HDZ		A	B	H	L	重量g	梱包数
	品番	サイズ	品番	サイズ						
LL形	TCUL19	19	TCULZ16※	16	90	33	35	18	480	50
	TCUL25	25	TCULZ22※	22	95	40	42	20	600	35
	TCUL31	31	TCULZ28※	28	110	45	47		700	30
	TCUL39※	39	TCULZ36※	36	120	60	62	25	1000	12
	TCUL51※	51	TCULZ42※	42			63		1200	
	TCUL63※	63	TCULZ54※	54	165	75	78	1900	8	
	TCUL75※	75	TCULZ70※	70	200	89	91	35	3650	4
LB形	TCUB19	19	TCUBZ16※	16	90	33	35	18	480	50
	TCUB25	25	TCUBZ22※	22	95	40	42	20	600	35
	TCUB31	31	TCUBZ28※	28	110	45	47		700	30
	TCUB39※	39	TCUBZ36※	36	120	60	62	25	1000	12
	TCUB51※	51	TCUBZ42※	42			63		1200	
	TCUB63※	63	TCUBZ54※	54	165	75	78	1900	8	
	TCUB75※	75	TCUBZ70※	70	200	89	91	35	3650	4
T形	TCUT19※	19	TCUTZ16※	16	90	33	35	18	490	50
	TCUT25※	25	TCUTZ22※	22	95	40	42	20	610	35
	TCUT31※	31	TCUTZ28※	28	110	45	47		710	20
	TCUT39※	39	TCUTZ36※	36	120	60	62	25	1250	12
	TCUT51※	51	TCUTZ42※	42			63		1300	
	TCUT63※	63	TCUTZ54※	54	165	75	78	2200	6	
	TCUT75※	75	TCUTZ70※	70	200	89	91	35	3950	3

※印はJIS規格外製品です。

鋳鉄製ユニバーサル用カバー（SUSビス付）

種類	品番	サイズ
共通	CUZ16	16
	CUZ22	22
	CUZ28	28

防水用ゴムパッキンは
GPUサイズは在庫品です。（別売）
30ページを参照して下さい。

ユニバーサル

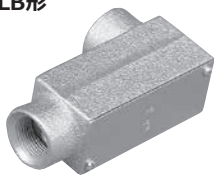
ユニバーサル 鋳鉄製 JIS C 8330 (PS E)

薄鋼用 電気亜鉛めっき
厚鋼用 溶融亜鉛めっき

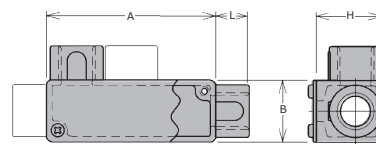
LL形



LB形



T形



薄鋼用・厚鋼用 厚鋼用 溶融亜鉛めっき付着量300g/m²以上

種類	薄鋼用		厚鋼用HDZ		A	B	H	L	重量g	梱包数
	品番	サイズ	品番	サイズ						
LL形	UL19	19	ULZ16	16	90	33	35	18	480	50
	UL25	25	ULZ22	22	95	40	42	20	600	35
	UL31	31	ULZ28	28	110	45	47	20	700	30
	UL39※	39	ULZ36※	36	120	60	62	25	1000	12
	UL51※	51	ULZ42※	42	120	60	63	25	1200	
	UL63※	63	ULZ54※	54	165	75	78	25	1900	8
			ULZ70※	70	200	89	91	34	3650	4
LB形	UB19	19	UBZ16	16	90	33	35	18	480	50
	UB25	25	UBZ22	22	95	40	42	20	600	35
	UB31	31	UBZ28	28	110	45	47	20	700	30
	UB39※	39	UBZ36※	36	120	60	62	25	1000	12
	UB51※	51	UBZ42※	42	120	60	63	25	1200	
	UB63※	63	UBZ54※	54	165	75	78	25	1900	8
			UBZ70※	70	200	89	91	34	3650	4
T形			UTZ16※	16	90	33	35	18	490	50
			UTZ22※	22	95	40	42	20	610	35
			UTZ28※	28	110	45	47	20	710	20
			UTZ36※	36	120	60	62	25	1250	12
			UTZ42※	42	120	60	63	25	1300	
			UTZ54※	54	165	75	78	25	2200	6
		UTZ70※	70	200	89	91	34	3950	3	

※印はJIS規格外製品です。

鋳鉄製ユニバーサル用カバー（SUSビス付）

種類	品番	サイズ
共通	CUZ16	16
	CUZ22	22
	CUZ28	28

防水用ゴムパッキンは
GPU^{サイズ}は在庫品です。（別売）
30ページを参照して下さい。



トルクビス首下一覧

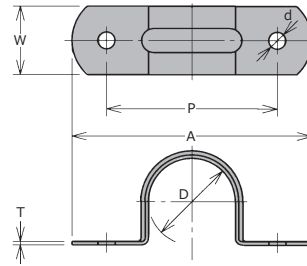
販売単位：1袋100本

仕様	商品名	対象品番	M5トルク首下 l_2			
			5mm	6mm	7.4mm	9mm
トルクスビスM5×0.9 (ユニケロ)	ネジナシカップリング	TCC	19, 31	25, 39, 51, 63, 75	-	-
	ネジナシブッシング	TCB				
	ネジナシノーマルB型	TCNB	-	25, 31, 39, 51	63, 75	
	厚鋼ネジナシカップリング	TCCZ	-	16, 22, 28	36, 42, 54, 70, 82, 92, 104	-
	薄鋼ネジナシコネクタ	TCK	-	39, 51, 63, 75	19, 25, 31	-
	厚鋼ネジナシコネクタ	TCK	-	-	16, 22, 28, 36, 42, 54, 70, 82, 92, 104	-
	角型露出ボックス	TCS□□K	19, 25, 31	-	-	-
	丸型露出ボックス	TCO□K				
	ユニバーサルエルボ	TCUBK, TCULK				
	角型露出ボックス	TCS□□Z	-	-	全サイズ	-
	丸型露出ボックス	TCO□Z				
	ユニバーサルエルボ	TCUB, TCUL				
	ターミナルキャップ	TCTMZ				
	エントランスキャップ	TCECZ				

サドル

サドル 鋼板製

電気亜鉛めっき



薄鋼用

品番	サイズ	A	P	W	D	d	T	重量g	梱包数	
									袋	大箱
S15	15	50	35	15	16.0	5.0	0.8	6.0	100	1500
S19	19	60	40		19.5			7.0		1000
S25	25	70	50	20	25.5	5.5	1.2	12.7	50	500
S31	31	85	60	32.0	27.8			300		
S39	39	95	70	25	38.5	5.5	1.2	32.5	25	200
S51	51	110	85		51.0			46.0		150
S63	63	130	105	30	64.0	6.5	1.6	62.0	100	100
S75	75	150	120		76.5			85.4		

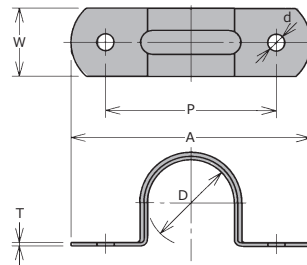
厚鋼用

品番	サイズ	A	P	W	D	d	T	重量g	梱包数	
									袋	大箱
S16	16	65	45	20	21.5	5.0	0.8	10	100	500
S22	22	75	55		27.0			14	50	
S28	28	90	65	25	33.5	5.5	1.2	28	25	250
S36	36	100	75		42.0			35		200
S42	42	110	85	30	48.0	6.5	1.6	50	10	150
S54	54	125	100		60.0			68		100
S70	70	150	120	35	75.5	6.5	1.6	91	10	
S82	82	165	135		88.5			117		
S92	92	180	150	104	102.0	6.5	1.6	132	10	80
S104	104	200	170		115.0			140		

厚鋼用 HDZ サドル 鋼板製

溶融亜鉛めっき

HDZ



厚鋼用 溶融亜鉛めっき付着量300g/m²以上

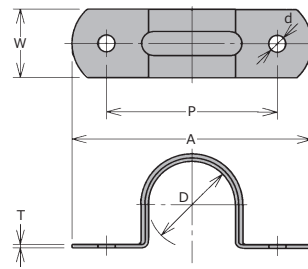
品番	サイズ	A	P	W	D	d	T	重量g	梱包数	
									袋	大箱
SZ16	16	65	45	20	21.5	5.0	0.8	10	100	500
SZ22	22	75	55		27.0			14	50	
SZ28	28	90	65	25	33.5	5.5	1.2	28	25	250
SZ36	36	100	75		42.0			35		200
SZ42	42	110	85	30	48.0	6.5	1.6	50	10	150
SZ54	54	125	100		60.0			68		100
SZ70	70	150	120	35	75.5	6.5	1.6	91	10	
SZ82	82	165	135		88.5			117		
SZ92	92	180	150	104	102.0	6.5	1.6	132	10	80
SZ104	104	200	170		115.0			140		

サドル

サドル ステンレス製

SUS 304

SUS



薄鋼用

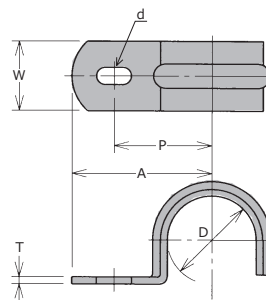
品番	サイズ	A	P	W	D	d	T	重量g	梱包数	
									袋	大箱
SS15	15	50	35	15	15.9	5.0	0.8	7.0	20	300
SS19	19	60	40		19.5					
SS25	25	70	50	20	25.5	5.5	1.0	11.5	10	160
SS31	31	85	60	32.0						
SS39	39	95	70	25	38.5	1.5	27.0	23.0	10	100
SS51	51	110	85		51.0					
SS63	63	130	105	30	64.0	6.5	65.0	85.8	10	50
SS75	75	150	120		76.5					

厚鋼用

品番	サイズ	A	P	W	D	d	T	重量g	梱包数	
									袋	大箱
SS16	16	65	45	20	21.5	5.0	0.8	10.5	20	200
SS22	22	75	55		27.0					
SS28	28	90	65	25	33.5	5.5	1.0	24.0	10	80
SS36	36	100	75		42.0					
SS42	42	110	85	30	48.0	6.5	1.5	47.2	10	50
SS54	54	125	100		60.0					
SS70	70	150	120	35	75.5	6.5	1.5	85.0	10	30
SS82	82	165	135		88.5					
SS92	92	180	150	115.0	102.0	6.5	1.5	115.0	10	30
SS104	104	200	170		138.4					

片サドル 鋼板製

電気亜鉛めつき



薄鋼用

品番	サイズ	A	P	W	D	d	T	重量g	梱包数	
									袋	大箱
SK15	15	30	19	15	16.0	5.0×10	1.2	15	100	1000
SK19	19	35	23		19.5					
SK25	25	38	26	20	25.5	6.5×12	1.4	22	50	500
SK31	31	45	31		32.0					
SK39	39	49	35	25	38.5	8.5×14	1.6	41	20	200
SK51	51	56	42		51.0					
SK63	63	62	48	30	64.0	2.3	2.0	65	10	100
SK75	75	75	58		76.5					

厚鋼用

品番	サイズ	A	P	W	D	d	T	重量g	梱包数	
									袋	大箱
SK16	16	36	24	20.0	21.5	5.5×10	1.4	17	100	1000
SK22	22	39	27		27.0					
SK28	28	46	32	25.0	33.5	6.5×12	1.6	38	20	300
SK36	36	51	37		42.0					
SK42	42	54	40	30.0	48.0	8.5×14	2.0	51	10	200
SK54	54	60	46		60.0					
SK70	70	74	57	38.5	75.5	6.0×10	2.4	110	10	50
SK82	82	89	75		88.5					

サドルベースキット

サドルベースキット

電気亜鉛めっき・高耐食めっき鋼板・溶融亜鉛めっき・SUS

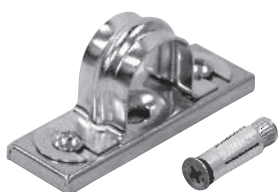
- 鋼製電線管・硬質ビニル電線管・合成樹脂可とう電線管 (PFD・PFS) にご使用できます。
- アンカーが1本で施工ができる。 ● ビスを外さずセットができる。(SBE・SBM・SBS)

SBE型	電気亜鉛めっき	鋼製電線管用 硬質ビニル電線管用	SBZ型	溶融亜鉛めっき	鋼製電線管用 硬質ビニル電線管用
SBM型	高耐食めっき鋼板	鋼製電線管用 硬質ビニル電線管用	SBS型	ステンレス製	鋼製電線管用 硬質ビニル電線管用
			SBSP型	ステンレス製 片サドル	合成樹脂可とう電線管用

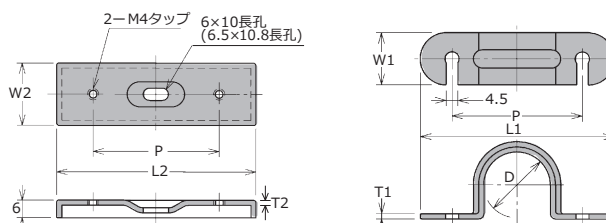
■ご注文は小箱単位でお願いします。■アンカープラグのみの販売もしています。

SBE型 サドルベースキット

電気亜鉛めっき



ポリプラグ付き



■ () 内寸法はサイズ51・42用です。(注) サイズ51・42のサドルは通常型です。
 ⚠️ ご注意 立ち上がり配管の際は、サドル切り込み部を下向きにセットして下さい。

品番	サイズ	適合電線管	D	W1	W2	L1	L2	T1	T2	P	皿ビス	プラグ 下穴径	重量 g	梱包数	
														小箱	大箱
SBE19	19	E19、C19	19.5	15	25	60	64	0.8	1.2	40	M5×30	8.5φ	38	20	320
SBE25	25	E25、C25	25.5	70		74	50						45		
SBE31	31	E31、C31	32.0	85		89	1.2	1.6	60	71			10	160	
SBE39	39	E39、C39	38.5	95		99				70					79
SBE51	51	E51、C51	51.0	26	110	114	1.6	2.0	85	M6×40	10.5φ	120	5	80	
SBE16	16	G16	21.5	20	25	65	69	0.8	1.2	45	M5×30	8.5φ	42	20	320
SBE22	22	G22、VE22、HIVE22	27.0			75	79						55		
SBE28	28	G28	33.5			90	94	1.2	1.6	65			71	10	160
SBE36	36	G36、VE36、HIVE36	42.0			100	104						75		
SBE42	42	G42、VE42、HIVE42	48.0	26	110	114	1.6	2.0	85	M6×40	10.5φ	120	5	80	

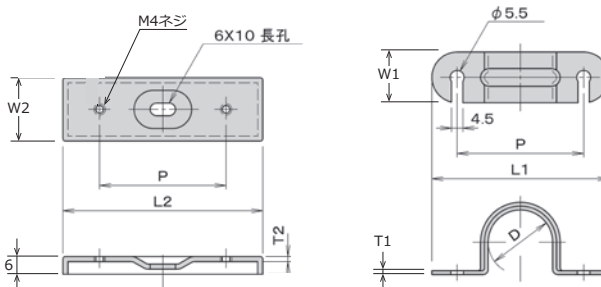
■PP-M530 M5X30mmポリプラグ(10本)/袋 PP-M640 M6X40mm ポリプラグ(5本)/袋

SBM型 サドルベースキット

高耐食めっき鋼板



ポリプラグ付き



⚠️ ご注意 立ち上がり配管の際は、サドル切り込み部を下向きにセットして下さい。

品番	サイズ	適合電線管	D	W1	W2	L1	L2	T1	T2	P	皿ビス SUS	プラグ 下穴径	重量 g	梱包数	
														小箱	大箱
SBM19	19	E19、C19	19.5	15	25	60.0	64.0	0.8	1.2	40.0	M5×30	8.5φ	40	20	320
SBM25	25	E25、C25	25.5	70.0		74.0	50.0						45		
SBM31	31	E31、C31	32.0	85.0		89.0	1.2	1.6	60.0	75			10	160	
SBM16	16	G16	21.5	20	25	65.0				69.0	0.8	1.2			45.0
SBM22	22	G22、VE22、HIVE22	27.0			75.0	79.0	55.0	50						
SBM28	28	G28	33.5			90.0	94.0	1.2	1.6	65.0	80	10	160		
						80									

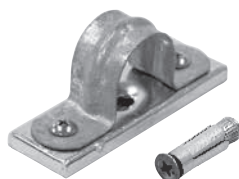
■PP-M530S SUS M5X30mm ポリプラグ(10本)/袋

サドルベースキット

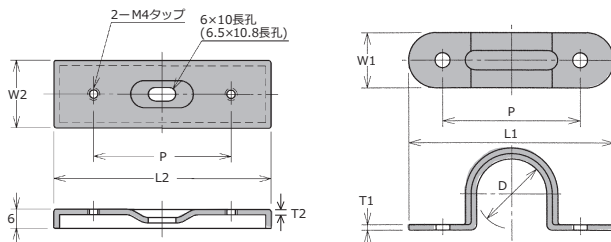
SBZ型 サドルベースキット

溶融亜鉛めっき

HDZ



ポリプラグ付き



■ () 内寸法はサイズ51・42用です。

溶融亜鉛めっき付着量300 g/m²以上

品番	サイズ	適合電線管	D	W1	W2	L1	L2	T1	T2	P	皿ビス SUS	プラグ 下穴径	重量g	梱包数	
														小箱	大箱
SBZ16	16	G16	21.5	20	25	65	69	0.8	1.2	45	M5×30	8.5φ	46	10	160
SBZ22	22	G22, VE22, HIVE22	27.0			75	79						55		
SBZ28	28	G28	33.5	90		94	65								
SBZ36	36	G36, VE36, HIVE36	42.0	25	26	100	104	1.2	1.6	75	M6×40	10.5φ	91	5	80
SBZ42	42	G42, VE42, HIVE42	48.0			110	114	1.6	2.0	85			134		

■PP-M530S SUS M5X30mm ポリプラグ(10本)/袋 PP-M640S SUS M6X40mm ポリプラグ(5本)/袋

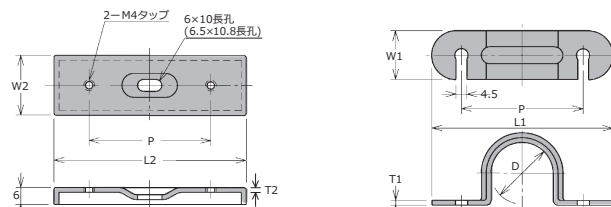
SBS型 サドルベースキット

SUS 304

SUS



ポリプラグ付き



■ () 内寸法はサイズ51・42用です。(注) サイズ51・42のサドルは通常型です。
 ⚠️ ご注意 立ち上がり配管の際は、サドル切り込み部を下向きにセットして下さい。

品番	サイズ	適合電線管	D	W1	W2	L1	L2	T1	T2	P	皿ビス SUS	プラグ 下穴径	重量g	梱包数	
														小箱	大箱
SBS19	19	E19, C19	19.5	15	25	60	69	0.8	1.2	40	M5×30	8.5φ	38	20	320
SBS25	25	E25, C25	25.5			70	79						45		
SBS31	31	E31, C31	32.0	85		89	59								
SBS39	39	E39, C39	38.5	25	26	95	99	1.0	2.0	70	M6×40	10.5φ	66	10	160
SBS51	51	E51, C51	51.0			110	114	1.5					2.0		
SBS16	16	G16	21.5	20	25	65	74	0.8	1.2	45	M5×30	8.5φ	42	20	320
SBS16V		VE16, HIVE16	22.0			75	84						44		
SBS22	22	G22, VE22, HIVE22	27.0	90		94	47								
SBS28	28	G28	33.5	25	26	100	104	1.0	2.0	65	M6×40	10.5φ	62	10	160
SBS28V		VE28, HIVE28	34.0			75	84						65		
SBS36	36	G36, VE36, HIVE36	42.0	25	26	100	104	1.0	2.0	75	M6×40	10.5φ	69	5	80
SBS42	42	G42, VE42, HIVE42	48.0			110	114						1.5		

■PP-M530S SUS M5X30mm ポリプラグ(10本)/袋 PP-M640S SUS M6X40mm ポリプラグ(5本)/袋

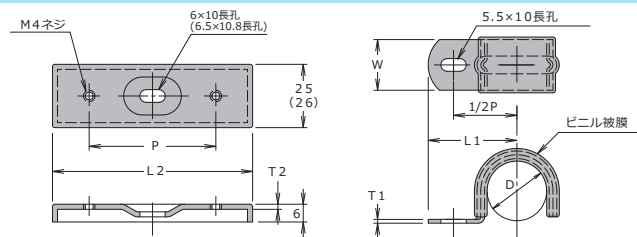
SBSP型 サドルベースキット

SUS 304

SUS



ポリプラグ付き



■ () 内寸法はサイズ36用です。

品番	サイズ	適合電線管	D	W1	W2	L1	L2	T1	T2	P	皿ビス SUS	プラグ 下穴径	重量g	梱包数	
														小箱	大箱
SBSP16	16	PFS16, PFD16	23.5	20	25	38.0	79	1.2	1.2	50	M5×30	8.5φ	48	10	160
SBSP22	22	PFS22, PFD22	31.0			42.5	89						67		
SBSP28	28	PFS28, PFD28	37.0	47.5		99	75								
SBSP36	36	PFS36, PFD36	46.0	25	26	54.0	114	2.0	2.0	85	M6×40	10.5φ	110	5	80

■PP-M530S SUS M5X30mm ポリプラグ(10本)/袋 PP-M640S SUS M6X40mm ポリプラグ(5本)/袋

アウトレットボックス

ブラック 四角アウトレットボックス 鋼板製 JIS C 8340 (PSE)

黒色カチオン電着塗装

●カチオン電着塗装は、耐蝕性、コンクリート密着性に優れています。

中四角浅形 (スタット付き)



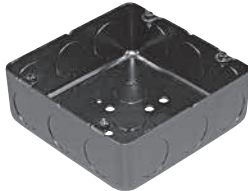
中四角35形



中四角浅形



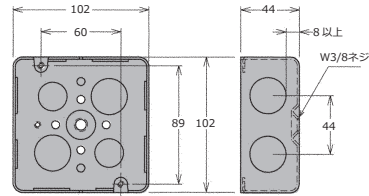
大四角浅形



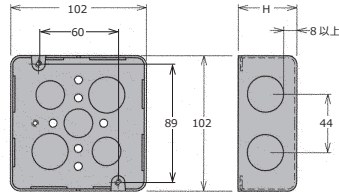
大四角深形



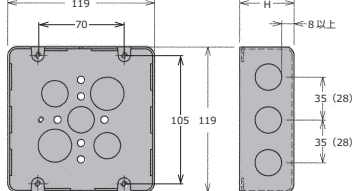
中四角浅形 (スタット付き)



中四角



大四角



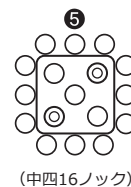
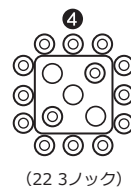
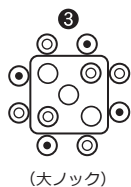
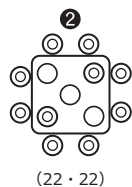
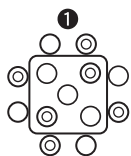
() 内は中四角

品番	種類	側面ノック	H	重量g	梱包数
OB435B※	中四角	35形	35	250	50
OB441BS		浅形	44		
OB442BS		スタット付き			
OB441B		浅形			
OB442B		深形	54		
OB451B	浅形				
OB452B	深形				
OB453B	大四角	浅形	44	360	30
OB541B		深形	54		
OB544B		浅形			
OB551B		深形			
OB553B		浅形			
OB554B	深形				

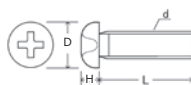
■カバー止めビス付 (M4×10) ※印はJIS規格外製品です。

側面・底面ノック

○—16 ◎—22 ◐—28



アースビス



黄銅ニッケルめっき製

品番	呼び d × L	D	H	梱包数
EB-M410	M 4 × 1 0	7.0	2.6	100

アースワッシャー



黄銅ニッケルめっき製

品番	呼び	梱包数
EB-W	M 4	100

アウトレットボックス・ノーボルトスタット・ボックス架台

鉛貼り アウトレットボックス

鋼板製 鉛貼り

- X線による医療診断、又工業分野でのレントゲン室は、X線遮蔽ボードで囲みます。その際コンセント、スイッチボックス部分の放射線漏洩を防ぐため、ボックス外部部に鉛（2.0mm）を貼ったアウトレットボックスです。

標準形



ハット形

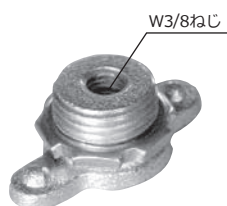


種類		標準形		ハット形		側面 ロック
		品番	重量g	品番	重量g	
中四角	35形	XSOB435※	935	XHOB435※	1235	⑤
	浅形 スタット付き	XSOB441BS	980	XHOB441BS	1280	①
		XSOB442BS		XHOB442BS		②
	浅形	XSOB441	980	XHOB441	1380	①
		XSOB442		XHOB442		②
	深形	XSOB451	1110	XHOB451	1490	①
		XSOB452		XHOB452		②
		XSOB453		XHOB453		③
大四角	浅形	XSOB541	1200	XSOB541	1610	①
		XSOB544		XHOB544		④
	深形	XSOB551	1490	XSOB551	1890	①
		XSOB553		XHOB553		③
		XSOB554		XHOB554		④

(注) 受注製作品となります。

ノーボルトスタット 亜鉛合金製

電気亜鉛めっき



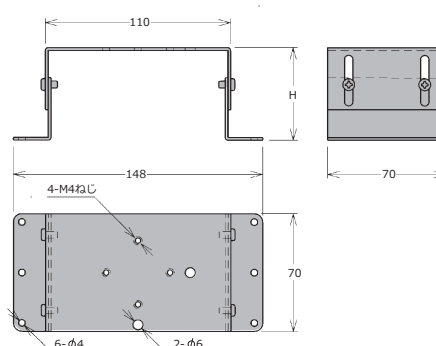
品番	サイズ	重量g	梱包数	
			袋	大箱
NBW3	W3/8	55	50	500

■ G16ロックナット付き。

ボックス架台 アジャスト型 鋼板製

亜鉛処理鋼板

- スラブ内のボックス取り付けに使用します。アジャスト型で、中四角、大四角兼用です。

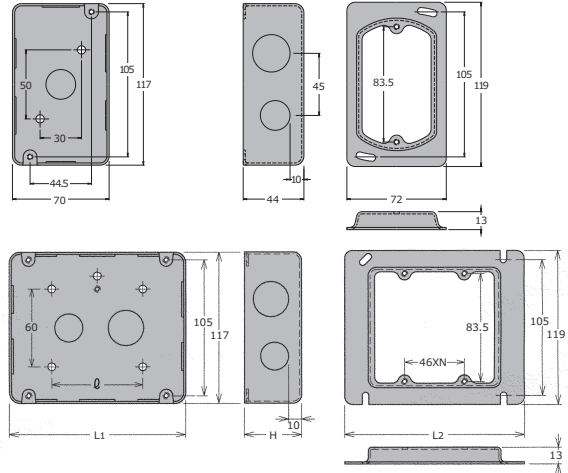


品番	種類	H	重量g	梱包数
ABG1	小型	40~65	250	50
ABG2	大型	70~120	335	25

スイッチボックス

ブラック スイッチボックス カバー付き 鋼板製 JIS C 8340 (PS E)

黒色カチオン電着塗装



スイッチボックス

カバー付 品番	カバーなし 品番	種類	ボックス			カバー		重量g	梱包数
			L1	H	φ	L2	N		
SB1B	SB1BN	1個用	70	44	30	72	—	345	50
SB2B	SB2BN	2個用	136		70	138	1	560	
SB3B	SB3BN	3個用	182		110	184	2	690	
SB4B	SB4BN	4個用	228		155	230	3	880	
SB5B	SB5BN	5個用	274		200	276	4	1005	
SB6B※	SB6BN※	6個用	320		246	322	5	1305	

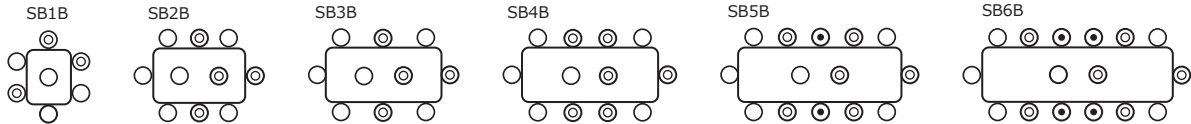
平カバー

品番	種類	重量g	梱包数
CVS1FB※	1個用	55	100
CVS2FB※	2個用	100	
CVS3FB※	3個用	125	
CVS4FB※	4個用	145	50
CVS5FB※	5個用	160	
CVS6FB※	6個用	180	

※印はJIS規格外製品です。

※印はJIS規格外製品です。

側面・底面ノック ○—16 ◎—22 ◐—28



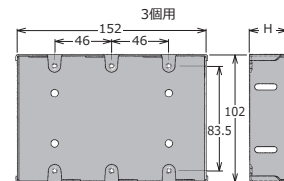
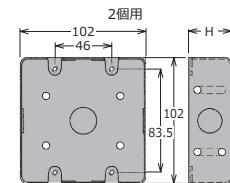
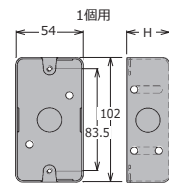
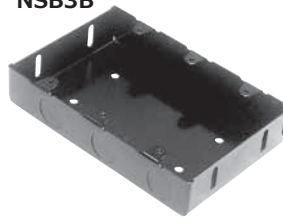
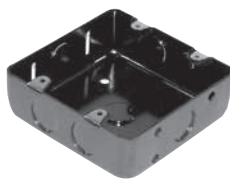
ブラック スイッチボックス カバーなし 日本間 鋼板製 JIS C 8340 (PS E)

黒色カチオン電着塗装

NSB1B

NSB2B

NSB3B

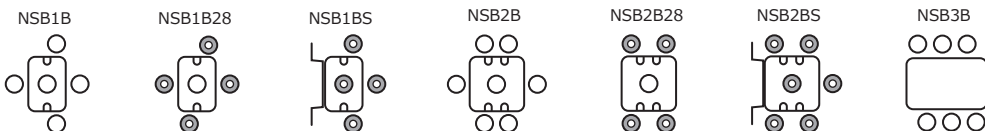


品番	種類	H	重量g	梱包数
NSB1B	1個用	標準形	35	100
NSB1B28※○		浅形	28	
NSB1BS※		サポート形	35	
NSB2B	2個用	標準形	35	50
NSB2B28※○		浅形	28	60
NSB2BS※		サポート形	35	50
NSB3B※○	3個用	標準形	30	20

(注) ○印はケーブル工用です。※印はJIS規格外製品です。

側面・底面ノック

○—16
◎—19



スイッチボックス・コンクリートボックス

白色スイッチボックス

鋼板製



白色粉体塗装

- 2個用・3個用は、配管後セパレーターの取り付けができます。3個用は、セパレーターの位置をご確認の上、施工して下さい。

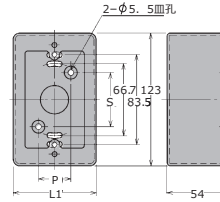
WSB1



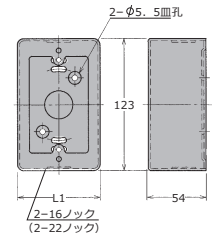
WSB1-16N
(WSB1-22N)



WSB1



WSB1-16N
(WSB1-22N)



WSB2

セパレーター取り付け例



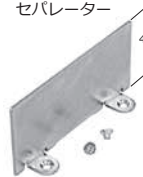
WSB3

セパレーター取り付け例

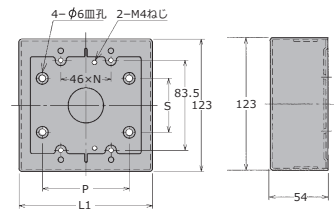


WSB-SP

セパレーター



電気垂鉛めつき



ケーブル配線用露出ボックス（白色塗装N-9.5）

品番	種類	適用	L1	P	S	N	底面ノック	重量g	梱包数
WSB1	1個用	—	77	30	50	—	C25 (φ26.1)	390	25
WSB1-16N		16-16ノック付き				—			
WSB1-22N		22-22ノック付き				—			
WSB2	2個用	セパレーター取り付け可	123	80		1	C31 (φ32.5)	535	15
WSB3	3個用	セパレーター取り付け可	169	120		2	C39 (φ38.8)	710	10
WSB4	4個用	—	215	160		3		880	5
WSB5	5個用	—	261	200	4	—	1015		
WSB6	6個用	—	307	250	5	—	1140		
WSB-SP	セパレーター	2個用・3個用	—	—	—	—	—	71	1

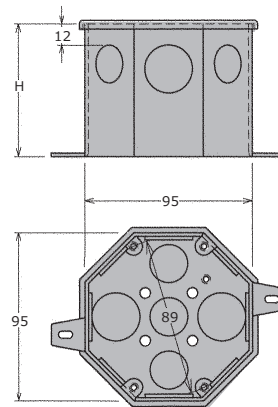
(注) メタルモールをご使用の際は、ストレートコネクターで接続して下さい。

ブラック八角コンクリートボックス

鋼板製 JIS C 8340



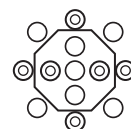
黒色カチオン電着塗装



品番	種類	サイズ	H	重量g	梱包数
CB841B	八角	浅形	44	335	50
CB851B		深形1	54	405	40
CB871B		深形2	75	505	30
CB891B		深形3	90	575	20
CB8101B		深形4	100	620	

側面・底面ノック

○—16
◎—22

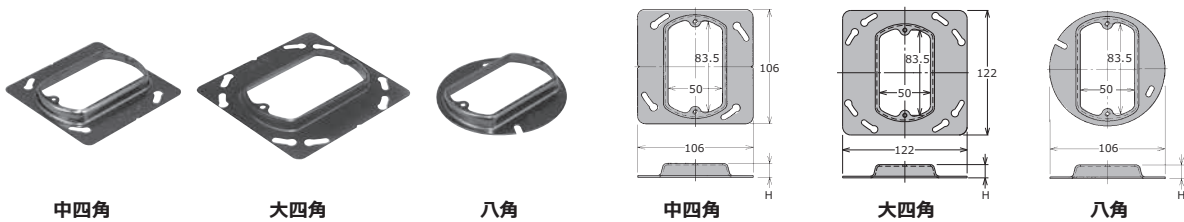


■カバー止めビス付 (M4×10)

ボックスカバー

ブラック 1個用スイッチカバー 鋼板製 JIS C 8340

黒色カチオン電着塗装



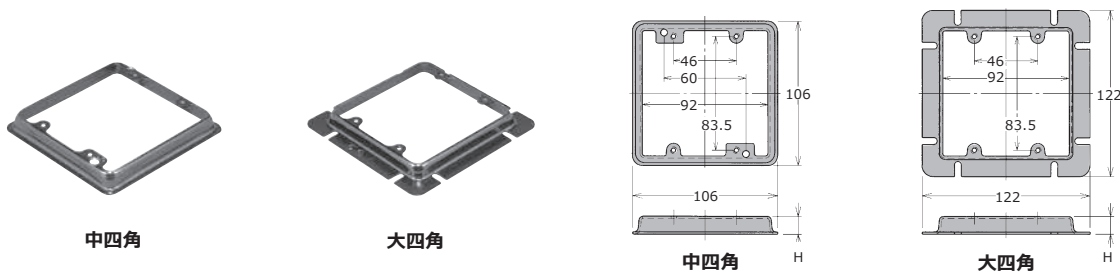
梱包数：各100枚

種類	塗代カバー			2分高カバー			平カバー		
	品番	H	重量g	品番	H	重量g	品番	H	重量g
中四角	CV41B	13	100	CV416B※	6	80	CV41FB※	1.6	80
大四角	CV51B		140	CV516B※		125	CV51FB※		125
八角	CV81B		76	—		—	CV81FB※		60

※印はJIS規格外製品です。

ブラック 2個用スイッチカバー 鋼板製 JIS C 8340

黒色カチオン電着塗装



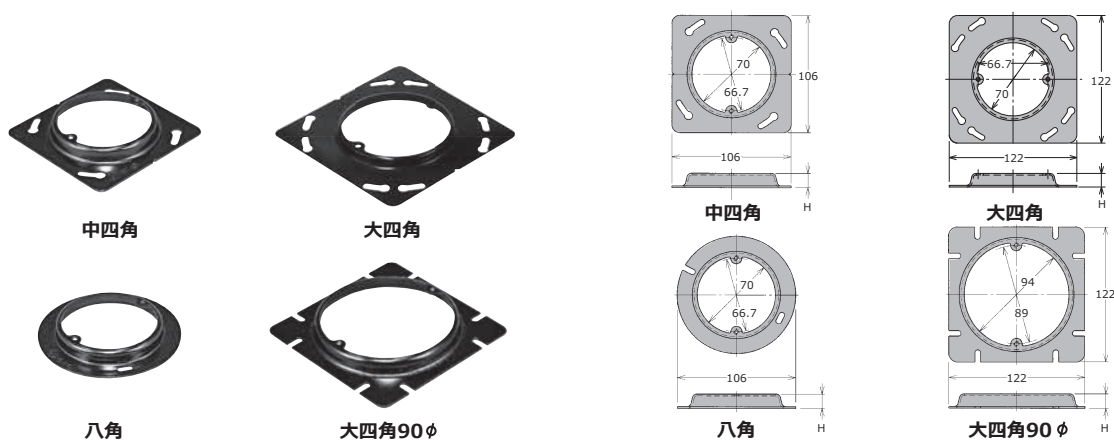
梱包数：各100枚

種類	塗代カバー			平カバー		
	品番	H	重量g	品番	H	重量g
中四角	CV42B ○	13	70	CV42FB※	1.6	40
大四角	CV52B		100	CV52FB※		70

(注) ○印はボックスの付属ビスが適合しません (M4×25皿ビスをご用意下さい)。※印はJIS規格外製品です。

ブラック 丸形用カバー 鋼板製 JIS C 8340

黒色カチオン電着塗装



梱包数：各100枚

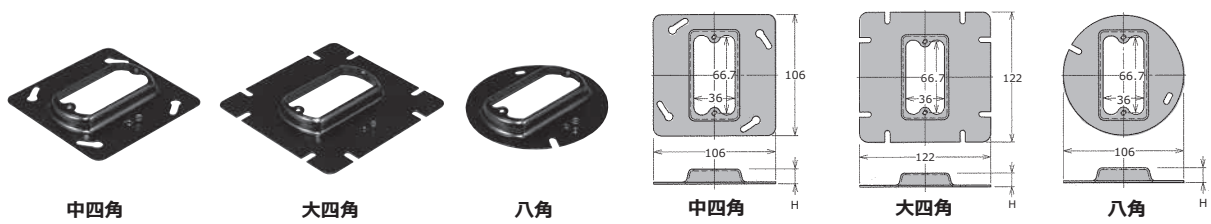
種類	塗代カバー			2分高カバー			平カバー		
	品番	H	重量g	品番	H	重量g	品番	H	重量g
中四角	CV40B	13	100	CV406B※	6	90	CV40FB※	1.6	90
大四角	CV50B		140	CV506B※		135	CV50FB※		135
大四角90φ	CV590B※		115	—		—	CV590FB※		90
八角	CV80B		80	—		—	CV80FB※		60

※印はJIS規格外製品です。

ボックスカバー・ボックスセパレーター

ブラック 器具用カバー 鋼板製

黒色カチオン電着塗装

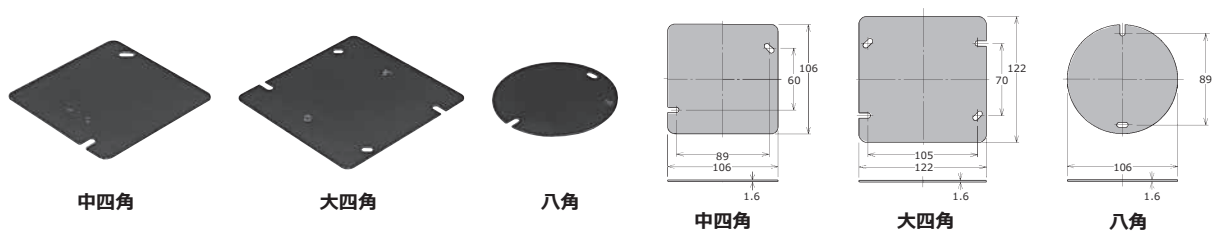


梱包数：各100枚

種類	塗代カバー			2分高カバー			平カバー		
	品番	H	重量g	品番	H	重量g	品番	H	重量g
中四角	CV4KB	13	115	CV46KB	6	105	CV4KFB	1.6	105
大四角	CV5KB		160	—	—	—	—	—	—
八角	CV8KB		84	—	—	—	CV8KFB	1.6	80

ブラック ブランクカバー 鋼板製 JIS C 8340

黒色カチオン電着塗装

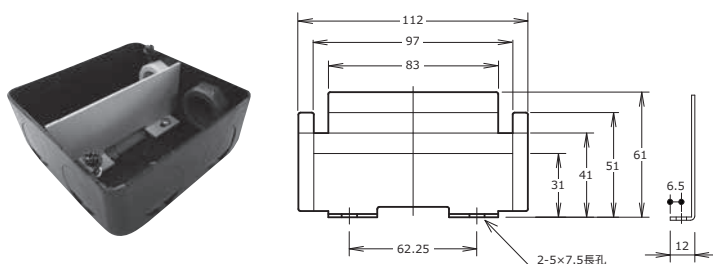


梱包数：各100枚

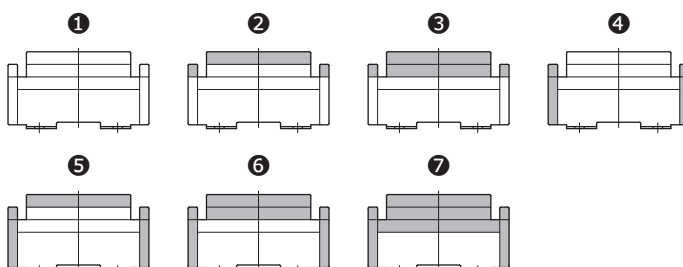
種類	品番	重量g
中四角	CV4MB	130
大四角	CV5MB	180
八角	CV8MB	100

ボックスセパレーター

電気亜鉛めっき



の部分を切り落とし、各使用ボックスに合わせご利用下さい。



鋼製ボックスセパレーター

ペンチで折って各ボックスにご使用ください。

品番	品名
BSP	ボックスセパレーター
①	大四角深形塗代カバー用 4ヶ用以上のスイッチボックス塗代カバー用 白ボックス用
②	大四角深形平カバー用 大四角浅形塗代カバー用 4ヶ用以上のスイッチボックス平カバー用 3ヶ用迄のスイッチボックス塗代カバー用
③	大四角浅形平カバー用 3ヶ用迄のスイッチボックス平カバー用 鋼板製露出ボックス2個用片面2方出用
④	中四角深形塗代カバー用
⑤	中四角浅形塗代カバー用 中四角深形平カバー用
⑥	中四角浅形平カバー用 中四角35形塗代カバー用
⑦	中四角35形平カバー用 日本間ボックス用

(注) 取付用M4ビス、ナットを別途ご用意ください

継枠

継枠 ボックス用・カバー用 鋼板製

黒色塗装

● ボックス用継枠

中四角
20mm以上 (4ツ爪)



大四角
20mm以上 (8ツ爪)



八角
20mm以上 (4ツ爪)



2個用スイッチ
40mm以上 (8ツ爪)



3個用スイッチ
40mm以上 (8ツ爪)



ボックス用

高さ mm	中四角	大四角	八角	梱包数	2個用スイッチ	3個用スイッチ	梱包数
	品番	品番	品番		品番	品番	
5	EX405	EX505	EX805	50	EXH205	EXH305	20
10	EX410	EX510	EX810	25	EXH210	EXH310	
15	EX415	EX515	EX815	20	EXH215	EXH315	10
20	EX420	EX520	EX820	15	EXH220	EXH320	
25	EX425	EX525	EX825	10	EXH225	EXH325	
30	EX430	EX530	EX830	7	EXH230	EXH330	5
40	EX440	EX540	EX840		EXH240	EXH340	
50	EX450	EX550	EX850	6	EXH250	EXH350	

● カバー用継枠

丸形
20mm以上 (4ツ爪)



大丸形90φ
20mm以上 (4ツ爪)



小判形 (1個用)
40mm以上 (4ツ爪)



2個用スイッチ
40mm以上 (8ツ爪)



3個用スイッチ
40mm以上 (10爪)



カバー用

高さ mm	丸形	大丸形90φ	小判形 (1個用)	梱包数	2個用スイッチ	梱包数	3個用スイッチ	梱包数
	品番	品番	品番		品番		品番	
5	EX005	EXL005	EX105	50	EXK205	50	EXK305	20
10	EX010	EXL010	EX110	25	EXK210	25	EXK310	
15	EX015	EXL015	EX115	20	EXK215	20	EXK315	10
20	EX020	EXL020	EX120	15	EXK220	15	EXK320	
25	EX025	EXL025	EX125	10	EXK225	10	EXK325	
30	EX030	EXL030	EX130	7	EXK230	5	EXK330	5
40	EX040	EXL040	EX140		EXK240		EXK340	
50	EX050	EXL050	EX150	6	EXK250		EXK350	

露出スイッチボックス

ねじなし TC露出スイッチボックス

鋼板製 JIS C 8340 (PSE)

電気亜鉛めっき

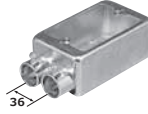
TCS10K
(ハブナシ)



TCS11K



TCS1WK



TCS2WK

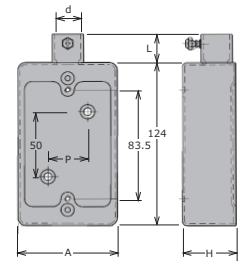


TCS31K



薄鋼用

品番	種類	サイズ	A	H	L	P	d	重量 g	梱包数	
TCS10K19※	ハブナシ	19	74	40	—	30	—	310	25	
TCS10K25※		25・31		—				—	350	20
TCS20K25※		25・31	120	50	—	80	—	485	10	
TCS30K25※		25・31	169	—	—	120	—	660	8	
TCS11K19	1個用 1方出	19	74	40	20	30	—	19.6	335	25
TCS11K25		25		50	22			25.9	385	20
TCS11K31※		31		—	—			32.3	395	
TCS12K19	1個用 2方出	19	74	40	20	30	—	19.6	360	20
TCS12K25		25		50	22			25.9	430	
TCS12K31※		31		—	—			32.3	450	
TCS21K19	2個用 1方出	19	120	40	20	80	—	19.6	465	15
TCS21K25		25		50	22			25.9	520	10
TCS21K31※		31		—	—			32.3	535	
TCS22K19※	2個用 2方出	19	120	40	20	80	—	19.6	485	12
TCS22K25※		25		50	22			25.9	555	10
TCS22K31※		31		—	—			32.3	580	
TCS31K19※	3個用 1方出	19	169	40	20	120	—	19.6	620	10
TCS31K25※		25		50	22			25.9	695	8
TCS31K31※		31		—	—			32.3	705	
TCS1WK19※	1個用 片面 2方出	19	75	50	20	30	—	19.6	360	20
TCS1WK25※		25		22	25.9			430		
TCS2WK19※	2個用 片面 2方出	19	120	50	20	80	—	19.6	485	10
TCS2WK25※		25		22	25.9			555		



※印はJIS規格外製品です。

ねじなし TC露出スイッチボックス

鋳鉄製 JIS C 8340 (PSE)

薄鋼用 電気亜鉛めっき
厚鋼用 溶融亜鉛めっき

TCS11



TCS12



TCS21



TCS22

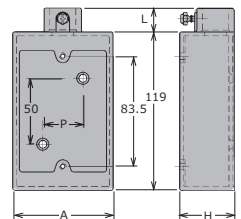


TCS31



薄鋼用・厚鋼用(ケーブル工用) 厚鋼用 溶融亜鉛めっき付着量300g/m²以上

薄鋼用		厚鋼用 HDZ		種類	A	H	L	P	重量 g	梱包数
品番	サイズ	品番	サイズ							
TCS1119	19	TCS11Z16※	16	1個用 1方出	74	40	18	30	600	25
TCS1125	25	TCS11Z22※	22			50	20		700	20
TCS1131※	31	TCS11Z28※	28			—	—		870	
TCS1219	19	TCS12Z16※	16	1個用 2方出	74	40	18	30	640	20
TCS1225	25	TCS12Z22※	22			50	20		780	
TCS1231※	31	TCS12Z28※	28			—	—		940	
TCS2119	19	TCS21Z16※	16	2個用 1方出	120	40	18	80	1060	15
TCS2125	25	TCS21Z22※	22			50	20		1140	10
TCS2131※	31	TCS21Z28※	28			—	—		1170	
TCS2219※	19	TCS22Z16※	16	2個用 2方出	120	40	18	80	1100	12
TCS2225※	25	TCS22Z22※	22			50	20		1150	10
TCS2231※	31	TCS22Z28※	28			—	—		1200	
TCS3119※	19	TCS31Z16※	16	3個用 1方出	166	40	18	120	1400	10
TCS3125※	25	TCS31Z22※	22			50	20		1500	8
TCS3131※	31	TCS31Z28※	28			—	—		1700	



※印はJIS規格外製品です。

露出スイッチボックス・丸形露出ボックス

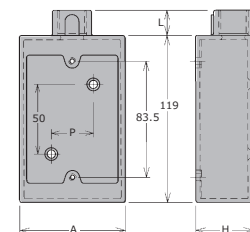
露出スイッチボックス 鋳鉄製 JIS C 8340 (PS E)

薄鋼用 電気亜鉛めっき
厚鋼用 溶融亜鉛めっき



薄鋼用・厚鋼用 厚鋼用 溶融亜鉛めっき付着量300 g/m²以上

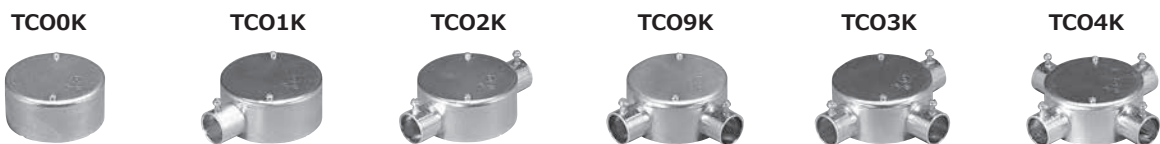
薄鋼用		厚鋼用HDZ		種類	A	H	L	P	重量 g	梱包数
品番	サイズ	品番	サイズ							
		S10Z22※	22・28	ハブナシ 1	74	50	—	30	630	20
S1119	19	S11Z16	16	1個用 1方出 1	74	40	18	30	600	25
S1125	25	S11Z22	22			50	20		700	20
S1131※	31	S11Z28※	28			—	—		870	
S1219	19	S12Z16	16	1個用 2方出 1	74	40	18	30	640	20
S1225	25	S12Z22	22			50	20		780	
S1231※	31	S12Z28※	28			—	—		940	
		S21Z16	16	2個用 1方出 2	120	40	18	80	1060	15
		S21Z22	22			50	20		1140	10
		S21Z28※	28			—	—		1170	
		S22Z16※	16	2個用 2方出 2	120	40	18	80	1100	12
		S22Z22※	22			50	20		1150	10
		S22Z28※	28			—	—		1200	
		S31Z16※	16	3個用 1方出 3	166	40	18	120	1400	10
		S31Z22※	22			50	20		1500	8
		S31Z28※	28			—	—		1700	



※印はJIS規格外製品です。

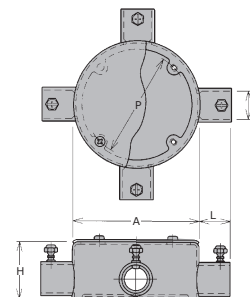
ねじなし TC丸形露出ボックス 鋼板製 JIS C 8340 (PS E)

電気亜鉛めっき



薄鋼用

品番	サイズ	種類	A	H	L	P	d	重量 g	梱包数		
TC00K19※	19	ハブナシ ○	89	40	—	73	—	275	30		
TC00K31※	31		100	44	—	84	—	350	15		
TC01K19	19	1方出 ○	89	40	19.5	73	19.6	310	30		
TC01K25	25							25.9		320	
TC01K31	31							21.5		84	32.3
TC02K19	19	2方出 ○	89	40	19.5	73	19.6	340	30		
TC02K25	25							25.9		355	25
TC02K31	31							21.5		84	32.3
TC09K19	19	直角 2方出 ○	89	40	19.5	73	19.6	340	30		
TC09K25	25							25.9		355	25
TC09K31	31							21.5		84	32.3
TC03K19	19	3方出 ○	89	40	19.5	73	19.6	365	25		
TC03K25	25							25.9		395	25
TC03K31	31							21.5		84	32.3
TC04K19	19	4方出 ○	89	40	19.5	73	19.6	395	25		
TC04K25	25							25.9		430	20
TC04K31	31							21.5		84	32.3



鋼板製丸形露出ボックス用カバー(ビス付)

品番	サイズ
COK19-25	19 25
COK31	31

※印はJIS規格外製品です。

丸形露出ボックス

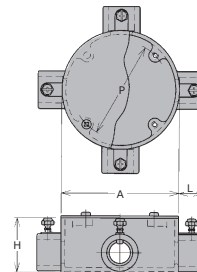
ねじなし TC丸形露出ボックス 鋳鉄製 JIS C 8340 (PSE)

薄鋼用 電気亜鉛めっき
厚鋼用 溶融亜鉛めっき



薄鋼用・厚鋼用(ケーブル工専用) 厚鋼用 溶融亜鉛めっき付着量300g/m²以上

薄鋼用		厚鋼用HDZ		種類	A	H	L	P	重量g	梱包数
品番	サイズ	品番	サイズ							
TC0119	19	TC01Z16※	16	1方出	89	40	18	73	530	30
TC0125	25	TC01Z22※	22							
TC0131	31	TC01Z28※	28							
TC0139※	39	TC01Z36※	36							
TC0219	19	TC02Z16※	16	2方出	89	40	18	73	550	30
TC0225	25	TC02Z22※	22							
TC0231	31	TC02Z28※	28							
TC0239※	39	TC02Z36※	36							
TC0919	19	TC09Z16※	16	直角 2方出	89	40	18	73	550	30
TC0925	25	TC09Z22※	22							
TC0931	31	TC09Z28※	28							
TC0939※	39	TC09Z36※	36							
TC0319	19	TC03Z16※	16	3方出	89	40	18	73	570	25
TC0325	25	TC03Z22※	22							
TC0331	31	TC03Z28※	28							
TC0339※	39	TC03Z36※	36							
TC0419	19	TC04Z16※	16	4方出	89	40	18	73	600	25
TC0425	25	TC04Z22※	22							
TC0431	31	TC04Z28※	28							
TC0439※	39	TC04Z36※	36							



防水用ゴムパッキンは
GPO^{サイズ}は在庫品です。
(別売)
30ページを参照して下さい。

鋳鉄製丸形露出ボックス用カバー(ビス付)

品番	サイズ
COZ16-22	16 22
COZ28	28
COZ36	36
CO19-25	19 25
CO31-28	31
CO39-36	39

※印はJIS規格外製品です。

■COZ本体はHDZ製です。
(ビスはSUSになります)

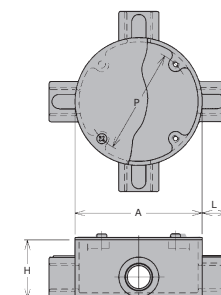
丸形露出ボックス 鋳鉄製 JIS C 8340 (PSE)

薄鋼用 電気亜鉛めっき
厚鋼用 溶融亜鉛めっき



薄鋼用・厚鋼用 厚鋼用 溶融亜鉛めっき付着量300g/m²以上

薄鋼用		厚鋼用HDZ		種類	A	H	L	P	重量g	梱包数
品番	サイズ	品番	サイズ							
—	—	OOZ16※	16	ハブなし	89	40	—	73	510	30
O119	19	O1Z16	16	1方出	89	40	18	73	530	30
O125	25	O1Z22	22							
O131	31	O1Z28	28							
O139※	39	O1Z36※	36							
O219	19	O2Z16	16	2方出	89	40	18	73	550	30
O225	25	O2Z22	22							
O231	31	O2Z28	28							
O239※	39	O2Z36※	36							
O919	19	O9Z16	16	直角 2方出	89	40	18	73	550	30
O925	25	O9Z22	22							
O931	31	O9Z28	28							
O939※	39	O9Z36※	36							
O319	19	O3Z16	16	3方出	89	40	18	73	570	25
O325	25	O3Z22	22							
O331	31	O3Z28	28							
O339※	39	O3Z36※	36							
O419	19	O4Z16	16	4方出	89	40	18	73	600	25
O425	25	O4Z22	22							
O431	31	O4Z28	28							
O439※	39	O4Z36※	36							



防水用ゴムパッキンは
GPO^{サイズ}は在庫品です。
(別売)
30ページを参照して下さい。

鋳鉄製丸形露出ボックス用カバー(ビス付)

品番	サイズ
COZ16-22	16 22
COZ28	28
COZ36	36
CO19-25	19 25
CO31-28	31
CO39-36	39

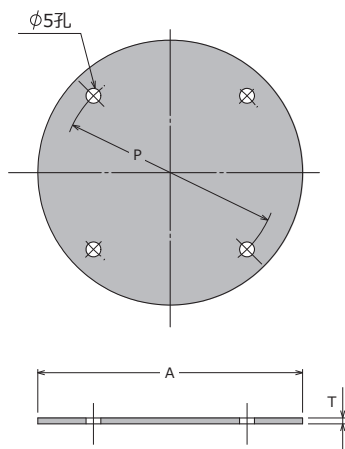
※印はJIS規格外製品です。

■COZ本体はHDZ製です。
(ビスはSUSになります)

各種ゴムパッキン

丸型露出ボックス用

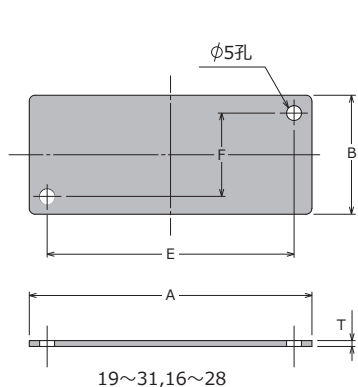
合成ゴムEPDM



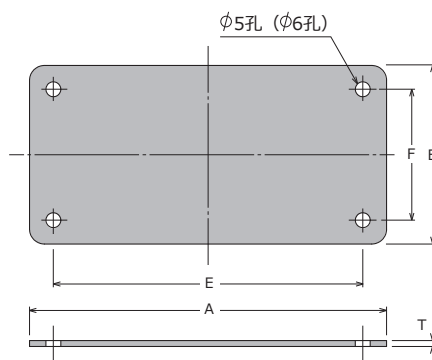
品番	適合サイズ		各部の寸法mm		
			A	P	T
GPO16	19	16	90	73	1.5
	25	22			
GPO28	31	28	100	84	
GPO36	39	36	114	96	

ユニバーサル用

合成ゴムEPDM



19~31,16~28



39~75,36~70

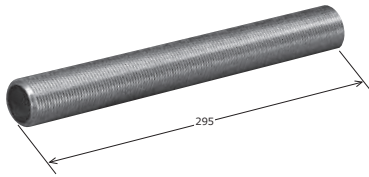
■ () 内寸法は適合サイズ75・70用です。

品番	適合サイズ		各部の寸法mm				
			A	B	E	F	T
GPU16	19	16	90	33	78	21	1.5
GPU22	25	22	95	40	83	28	
GPU28	31	28	110	45	96	31	
GPU36	39	36	120	60	104	44	
	51	42					
GPU54	63	54	165	75	148	58	
GPU70	75	70	197	89	177	70	

ニップル・アダプター・リングレジューサー

ニップル 鋼管製

電気亜鉛めっき



薄鋼用

品番	サイズ	重量g
NP19	19	175
NP25	25	250
NP31	31	310
NP39	39	380
NP51	51	680
NP63	63	810
NP75	75	880

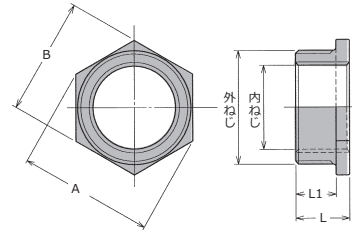
厚鋼用

品番	サイズ	重量g
NP16	16	220
NP22	22	270
NP28	28	350
NP36	36	470
NP42	42	530
NP54	54	760
NP70	70	1000
NP82	82	1200
NP92	92	1700
NP104	104	1900

アダプター 鋳鉄製

溶融亜鉛めっき

HDZ



薄鋼用 溶融亜鉛めっき付着量300 g/m²以上

品番	サイズ	A	B	L	L1	重量g	梱包数
AD1925○	19・25	30	27	20.0	16.0	25	50
AD2531○	25・31	39	35	17.5	13.5	60	
AD3139	31・39	53	46	20.0	14.0	80	25
AD3951	39・51	65	56	23.0	17.0	160	20
AD5163	51・63	78	68	26.0	19.0	230	
AD6375	63・75	99	86	32.0	24.0	365	
							—

○印は亜鉛合金製になります。

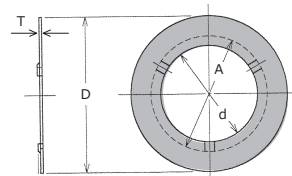
厚鋼用 溶融亜鉛めっき付着量300 g/m²以上

品番	サイズ	A	B	L	L1	重量g	梱包数
AD1622○	16・22	30	27	17.5	14.0	20	50
AD2228○	22・28	40	36	22.0	16.5	40	
ADZ2836	28・36	48	43	23.0	16.0	80	25
ADZ3642	36・42	59	52	25.0	18.0	245	20
ADZ4254	42・54	75	65	31.0	23.0	340	—
ADZ5470	54・70	97	84	25.0	18.0	340	
ADZ7082	70・82	107	93	29.0	21.0	370	
ADZ8292	82・92	122	107	44.0	35.0	620	
ADZ92104	92・104	138	120	42.0	32.0	720	

○印は亜鉛合金製になります。

リングレジューサー 鋼板製

電気亜鉛めっき



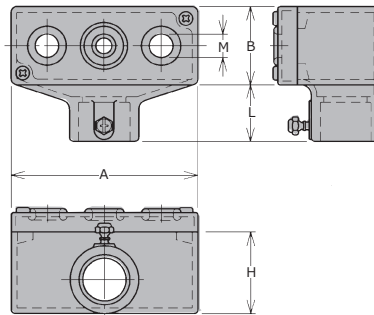
品番	サイズ	A	D	d	T	重量g	梱包数
RR1622	16.22	26.5	35.0	21.5	0.8	4	100
RR1925	19.25	25.4		19.6			
RR2531	22.28	32.1	44.0	27.1	1.2	6	
	25.31						
RR2836	28.36	41.4	52.5	34.0			
RR3139	31.39	39.0	50.0	32.5			
RR3642	36.42	47.6	64.0	42.5	1.2	18	50

品番	サイズ	A	D	d	T	重量g	梱包数
RR3951	39.51	50.6	64.0	38.6	1.2	20	50
RR5163	42.54	62.0	85.0	52.0	1.6	43	50
	51.63						
RR6375	54.70	75.0	96.5	63.5		54	—
	63.75						
RR7082	70.82	87.2	102.0	75.9		45	50

ターミナルキャップ

ねじなし TCターミナルキャップ 鋳鉄製 (PSE)

薄鋼用 電気亜鉛めっき
厚鋼用 溶融亜鉛めっき



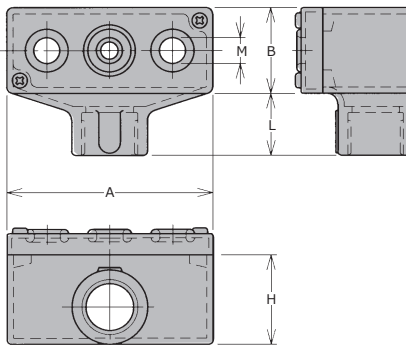
薄鋼用・厚鋼用（ケーブル工用） 厚鋼用 溶融亜鉛めっき付着量300 g/m²以上

薄鋼用		厚鋼用HDZ		A	B	H	L	M	重量 g	梱包数
品番	サイズ	品番	サイズ							
TCTM19	19	TCTMZ16※	16	90	33	35	29	8・8 (20) ・8	340	50
TCTM25	25	TCTMZ22※	22	95	40	42		12・8 (20) ・12	415	30
TCTM31	31	TCTMZ28※	28	110	45	47	35	15・10 (24) ・15	625	25
TCTM39	39	TCTMZ36※	36	120	60	62	35	23×3	1255	10
TCTM51	51	TCTMZ42※	42			63			43	
TCTM63	63	TCTMZ54※	54	165	75	78	47	30×3	1960	5
TCTM75	75	TCTMZ70※	70	205	100	95	50	45×3	4000	2

※印は㊦対象外製品です。

厚鋼用 HDZ ターミナルキャップ 鋳鉄製 (PSE)

溶融亜鉛めっき



HDZ

厚鋼用 溶融亜鉛めっき付着量300 g/m²以上

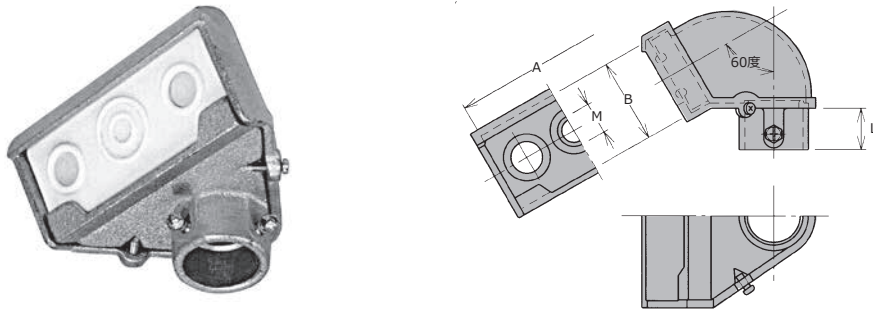
品番	サイズ	A	B	H	L	M	重量 g	梱包数
TMZ16	16	90	33	35	29	8・8 (20) ・8	340	50
TMZ22	22	95	40	42		12・8 (20) ・12	415	30
TMZ28	28	110	45	47	35	15・10 (24) ・15	625	25
TMZ36	36	120	60	62		23×3	1255	10
TMZ42	42			63	43		1350	
TMZ54	54	165	75	78	47	30×3	1960	5
TMZ70	70	205	100	95	50	45×3	4000	2

エントランスキャップ

ねじなし TCエントランスキャップ

鋳鉄製 (PS E)

薄鋼用 電気亜鉛めっき
厚鋼用 溶融亜鉛めっき



薄鋼用・厚鋼用（ケーブル工用） 厚鋼用 溶融亜鉛めっき付着量300 g/m²以上

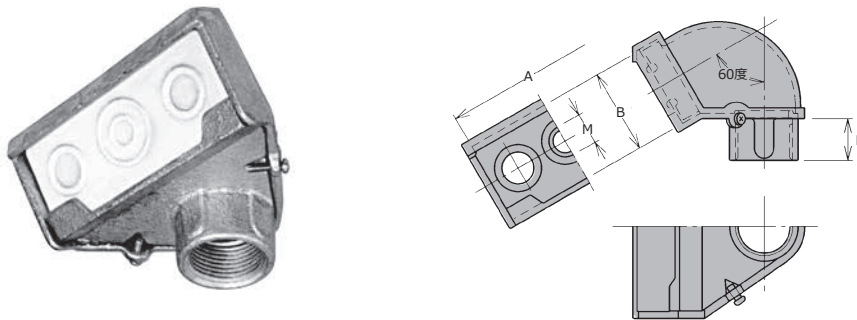
薄鋼用		厚鋼用HDZ		A	B	L	M	重量 g	梱包数
品番	サイズ	品番	サイズ						
TCEC19	19	TCECZ16※	16	92	35	18	8・8 (20) ・8	480	30
TCEC25	25	TCECZ22※	22	97	42	20	12・8 (20) ・12	590	25
TCEC31	31	TCECZ28※	28	112	47		15・10 (24) ・15	750	20
TCEC39	39	TCECZ36※	36	122	62	25	23×3	1110	8
TCEC51	51	TCECZ42※	42					1430	6
TCEC63	63	TCECZ54※	54	167	77	35	30×3	2200	3
TCEC75	75	TCECZ70※	70	207	102			35	45×3
		TCECZ82※	82			3910			
		TCECZ92※	92			3950			
		TCECZ104※	104			4000			

※印は (PS) 対象外製品です。

エントランスキャップ

鋳鉄製 (PS E)

薄鋼用 電気亜鉛めっき
厚鋼用 溶融亜鉛めっき



薄鋼用・厚鋼用 厚鋼用 溶融亜鉛めっき付着量300 g/m²以上

薄鋼用		厚鋼用HDZ		A	B	L	M	重量 g	梱包数
品番	サイズ	品番	サイズ						
EC19	19	ECZ16	16	92	35	18	8・8 (20) ・8	480	30
EC25	25	ECZ22	22	97	42	20	12・8 (20) ・12	590	25
EC31	31	ECZ28	28	112	47		15・10 (24) ・15	750	20
EC39	39	ECZ36	36	122	62	25	23×3	1110	8
EC51	51	ECZ42	42					1430	6
EC63	63	ECZ54	54	167	77	35	30×3	2200	3
EC75	75	ECZ70	70	207	102			35	45×3
		ECZ82	82			3910			
		ECZ92※	92			3950			
		ECZ104※	104			4000			

※印は (PS) 対象外製品です。

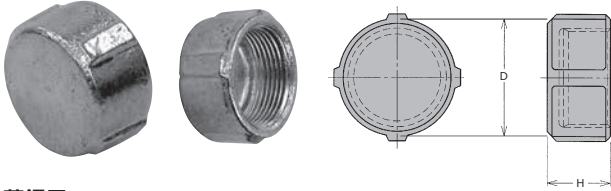
パイプキャップ・サンピーキャップ・ネームカードホルダー

パイプキャップ (電線管用) 鋳鉄製

溶融亜鉛めっき

HDZ

● 管の末端をふさぐ場合に使用します。



薄鋼用

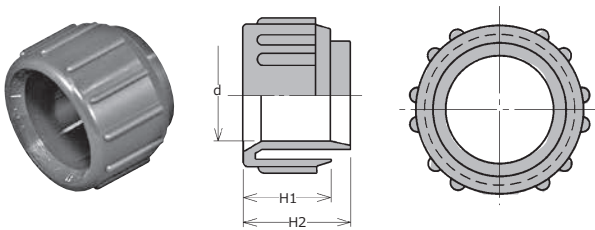
品番	サイズ	D	H	重量g
PCZ19	19	29	18	35
PCZ25	25	37	21	95
PCZ31	31	42	24	150
PCZ39	39	50	27	225
PCZ51	51	56		195
PCZ63	63	70	30	315
PCZ75	75	82	33	480

厚鋼用 溶融亜鉛めっき付着量300g/m²以上

品番	サイズ	D	H	重量g
PCZ16	16	29	18	22
PCZ22	22	37	21	95
PCZ28	28	42	24	145
PCZ36	36	50	27	200
PCZ42	42	56		245
PCZ54	54	70	30	380
PCZ70	70	82	33	500
PCZ82	82	96	38	720
PCZ92	92	108	44	855
PCZ104	104	123		1140

サンピーキャップ

樹脂製



薄鋼用

色：グレー

品番	サイズ	d	H ₁	H ₂	梱包数
SPC19	19	14.1	14.3	18.4	100
SPC25	25	18.6	17.6	21.6	
SPC31	31	24.0	21.5	25.5	
SPC39	39	30.4	27.0	32.1	50
SPC51	51	43.7	28.3	33.4	30
SPC63	63	55.3	32.2	37.5	20
SPC75	75	66.0	39.0	49.5	

厚鋼用

色：グレー

品番	サイズ	d	H ₁	H ₂	梱包数
SPC16	16	13.9	19.7	23.3	100
SPC22	22	20.1	21.6	25.4	
SPC28	28	25.5	25.4	30.4	
SPC36	36	32.8	34.8	38.7	50
SPC42	42	38.4	30.2	35.1	30
SPC54	54	49.8	32.7	39.0	20
SPC70	70	63.5	38.5	44.7	10
SPC82	82	76.0	31.7	42.7	6
SPC92	92	85.3	42.0	59.5	4
SPC104	104	100.2	44.6	70.0	

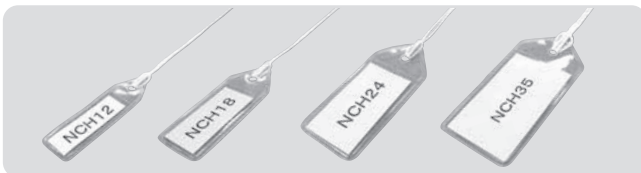
ネームカードホルダー

透明ビニール製

回路種別の表示に最適!

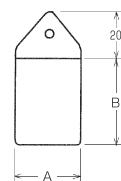
■ 保守、増改築を考慮し線別に配線サイズ、線番号、用途、行き先などの表示用カードホルダーです。

● 丈夫で見やすい透明ビニール製 ● 全サイズ結束用紐付き (20cm)



■ カードは含まれておりません。

販売単位：1箱100枚



品番	寸法 mm		
	ポケット	A	B
NCH12	12×40	18	45
NCH18	18×40	24	45
NCH24	24×45	30	50
NCH35	35×55	40	60



フレームパイプ

フレームパイプ

一般構造用炭素鋼鋼管

- フレームパイプ標準在庫品は生地です。
- グレー錆止め塗装・溶解亜鉛メッキ・寸法切りもできます。

品番	品名	長さmm	外径mm	厚さmm	重量Kg/m
STK400-5.5	フレームパイプ	5,500	42.7	2.3	2.29

フレームパイプ付属品

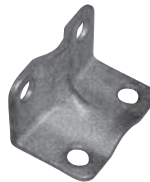
可鍛鉄製

- フレームパイプ付属品の標準在庫品は生地です。
- グレー錆止め塗装・溶解亜鉛メッキもできます。

STK-YUKAB
床フランジ
(ビス止め)



STK-KUR-9
直角クランプ



STK-KABE
カベ取付けクランプ



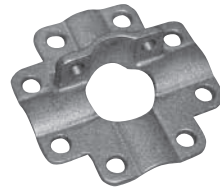
STK-KUR-3
直角三方出クランプ



STK-KUR-4
四方出クランプ



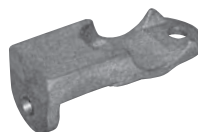
STK-KUR-5
五方出クランプ



STK-KUR-X
クロスクランプ



STK-END-S
フレームエンド 片面



STK-END-W
フレームエンド 両面



W2.5UB-32A
フレームU字ボルト
(電気亜鉛メッキ・ナット2個付き)



(注) クランプ類にはU字ボルトは含みません。
U字ボルトは別途ご注文下さい。

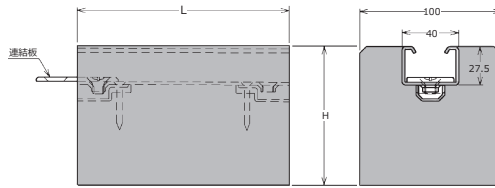
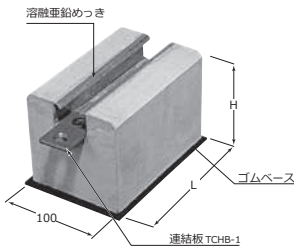
TCブロック

TCブロックHDZ (連結型) ゴムベース 150L 300L

ブロック 溶融亜鉛めっき
ゴムベース 合成ゴムEPDM

- 屋上や地下階などの床上に使用し、各種露出配管（電線管、ケーブルラック、ワイヤリングダクト、プルボックス）などの支持用に最適です。
- 連結型構造です。単一で使用するほか、連結することで必要な長さが得られます。
- HDZ 連結型は、100H、70Hの2種類があります。交差配管、プルボックスの支持等に組合せて、ご使用下さい。
- チャンネル部分は溶融亜鉛めっき仕上げです。
 - 電線管支持はダクタークリップをご使用下さい。
 - TCブロックの固定はコンクリートボンドをご使用下さい。
 - TCブロック連結板（皿ビス2本付き）は別途ご購入下さい。

● TCブロックが直接設置出来ない場合、養生材としてご使用下さい。



HDZ 連結型

品番	品名	L	H	重量 g	梱包数
TCHB-15	TCブロックHDZ150L 100H	150	100	3000	4
TCHB-30	TCブロックHDZ300L 100H	300	100	6200	2
TCHB-15-70	TCブロックHDZ150L 70H	150	70	2000	4
TCHB-30-70	TCブロックHDZ300L 70H	300	70	4050	2

品番	品名	寸法	重量 g	梱包数	
				袋	大箱
PBZ-15	ゴムベース150L	110×160×3	63	10	200
PBZ-30	ゴムベース300L	110×310×3	123		100

ブロック連結板 樹脂製

- ブロックを連結する際に使用します。
- M8×12SUS 皿ビス2本付きです。



品番	品名	重量 g	梱包数	
			袋	大箱
TCHB-1	ブロック連結板	18.3	10	200

ブロック角ナット SUS

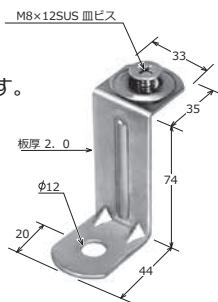
- TCブロックにPB固定金具や金属ダクトを固定する場合のW3/8の角ナットです。
- ブロック角ナットには、SUS六角ボルトW3/8×25、ワッシャーが各1セットになっています。



品番	品名	重量 g	梱包数	
			袋	大箱
PBZ-N	ブロック角ナット	50	4	160

ブロック固定金具 SUS

- TCブロックを床面に固定する金具です。
- H100専用金具になります。

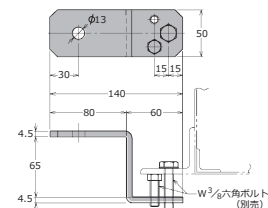


品番	品名	重量 g	梱包数	
			袋	大箱
PBZ-S	ブロック固定金具	72	4	120

(注) 床面固定用ボルトは含まれていません。別途ご購入下さい。

PB固定金具 アジャスト型 溶融亜鉛めっき

- ブロックにPB固定金具を使用することで、電線管のS曲を省き、直線配管が容易にできます。



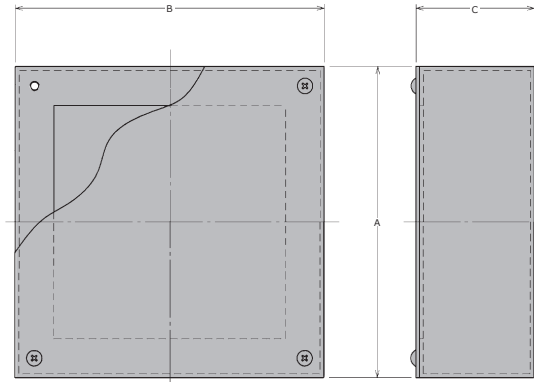
品番	品名	重量 g	梱包数	
			袋	大箱
PBZ-K	PB固定金具	390	4	56
PBZ-KN	PB固定金具 (角ナット、ボルト、ワッシャー付き)	440		32

(注) PBZ-Kは、六角ボルト類は含まれていません。別途ご購入下さい。

プルボックス各種製作金物

プルボックス 鋼板製

グレー錆止め塗装・溶融亜鉛めっき



標準型
グレー錆止め仕上げ

A	B	C
100	100	75
		100
150	150	150
		200
200	200	100
		150
300	300	200
		100
		150
		200
		250
400	400	300
		200
		250
		300
500	500	400
		300
		500

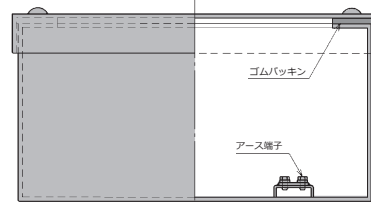
- 鋼板1.6t、平カバー
- M5トラスビス

簡易防水型
溶融亜鉛めっき仕上げ

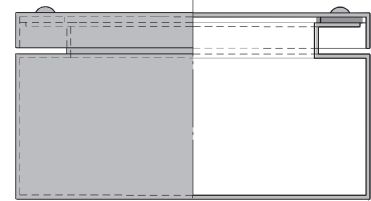
A	B	C
100	100	100
150	150	150
200	200	100
		150
		200
300	300	100
		150
		200
		250
		300
400	400	200
		250
		300
500	500	300
		400
		500

- 鋼板2.3t、かぶせカバー
- M5SUSトラスビス
- ゴムパッキン付き

簡易防水型



完全防水型



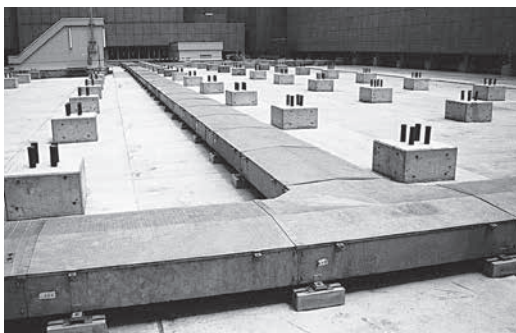
■ 特記仕様

特注寸法 アース端子 化粧ビス 脱落防止ビス
蝶番付き ネーム板付き 指定色メラミン焼付け仕上げ
溶融亜鉛めっき仕上げ 内面黒ニス仕上げ
ステンレス製

上記仕様以外も受注製作いたします。

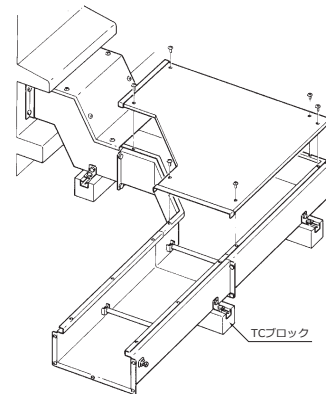
外山電気は、諸官公庁、各自治体に御指定をいただいております。

金属ダクト 各種製作金物 鋼板製



〈仕上げ〉

- 錆止め
- 指定色メラミン焼付け
- ステンレス製
- 溶融亜鉛めっき



外山電気金属ダクト（ワイヤリングダクト）は、諸官公庁、各自治体に、御指定をいただいております。諸規定に基づき設計製作いたします。

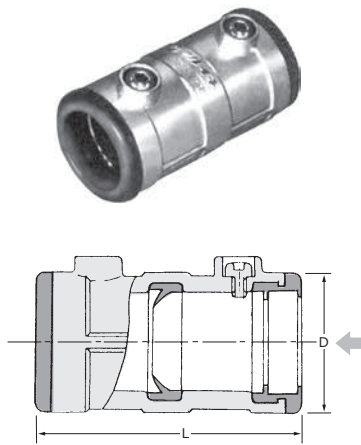
防水ねじなし付属品

(丸一鋼管株式会社)

防水型 ねじなしカップリング JIS C 8330 (薄鋼用のみ)

亜鉛合金製

- 屋外防水配管に最適。(亜鉛合金ダイカストJIS H2201 ZDC2種)
- 電線管挿入の際は、シリコン滑走剤をご使用下さい。摩擦抵抗なく挿入できます。



厚鋼用 (ケーブル工専用)

品番	サイズ	Lmm	Dmm	セットピの本数	梱包数
MWC 16	16	68.0	31.8	2	100
MWC 22	22	77.0	37.3		80
MWC 28	28	87.0	44.0		60
MWC 36	36	102.0	53.7		50
MWC 42	42	110.0	59.2	4	40
MWC 54	54	126.0	72.5		20
MWC 70	70	149.0	91.3		10
MWC 82	82	154.0	103.0		8
MWC 92	92	174.0	117.0		6
MWC 104	104	188.0	130.0		4
MWC 125	125	222.0	158.0		2

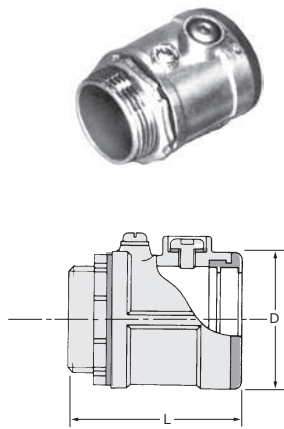
薄鋼用

品番	サイズ	Lmm	Dmm	セットピの本数	梱包数
CKE 19	19	65.0	28.6	2	100
CKE 25	25	74.0	35.0		80
CKE 31	31	84.0	41.5		60
CKE 39	39	93.0	48.6	4	50
CKE 51	51	105.0	61.3		40
CKE 63	63	116.0	74.2		20
CKE 75	75	120.0	89.0		15

送り配管は矢印方向に電線管を挿入して下さい。
無印方向から挿入しますと中央部でストップします。

防水型 ねじなしコネクター JIS C 8330 (薄鋼用のみ)

亜鉛合金製



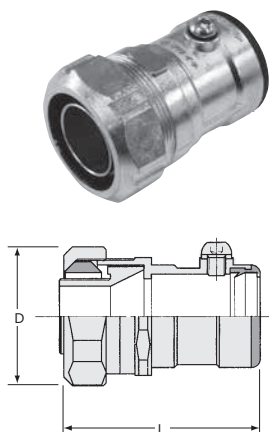
厚鋼用 (ケーブル工専用)

品番	サイズ	Lmm	Dmm	セットピの本数	梱包数
MWK 16	16	46.5	31.8	1	100
MWK 22	22	52.5	37.3		80
MWK 28	28	60.0	44.0		50
MWK 36	36	68.5	53.7		40
MWK 42	42	75.0	59.2		28
MWK 54	54	83.0	72.5	2	10
MWK 70	70	97.9	91.3		8
MWK 82	82	103.0	103.0		6
MWK 92	92	115.1	117.0		2
MWK 104	104	123.1	130.0		
MWK 125	125	143.0	159.3		

薄鋼用

品番	サイズ	Lmm	Dmm	セットピの本数	梱包数
KKE 19	19	45.0	28.6	1	100
KKE 25	25	50.5	35.0		80
KKE 31	31	57.0	41.5		50
KKE 39	39	63.5	48.6	2	40
KKE 51	51	70.0	61.3		25
KKE 63	63	77.0	74.2		20
KKE 75	75	80.5	89.0		

防水型 異種管用コンビネーションカップリング



厚鋼用

品番	サイズ	Lmm	Dmm	セットピの本数	梱包数
GWEP 17-16	17-16	58.0	37.2	1	100
GWEP 24-22	24-22	65.0	46.0		80
GWEP 30-28	30-28	74.0	54.0		48
GWEP 38-36	38-36	82.0	63.8	2	30
GWEP 50-42	50-42	92.0	78.3		20
GWEP 50-54	50-54				16
GWEP 63-54	63-54	103.0	93.0		10
GWEP 76-70	76-70	109.0	108.0		6
GWEP 83-82	83-82	113.0	121.6		4
GWEP 101-92	101-92	128.0	145.3		
GWEP 101-104	101-104	135.0			

薄鋼用

品番	サイズ	Lmm	Dmm	セットピの本数	梱包数
CWEP17-19	17-19	58.0	37.2	1	100
CWEP24-25	24-25	65.0	46.0		80
CWEP30-31	30-31	74.0	54.0		48
CWEP38-39	38-39	82.0	63.8	2	30
CWEP50-51	50-51	90.0	78.3		20
CWEP63-63	63-63	101.0	93.0		16
CWEP76-75	76-75	109.0	108.0		

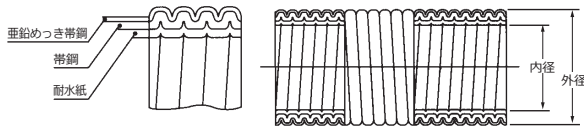
■ブリカとの接続に使用します。

プリカチューブ

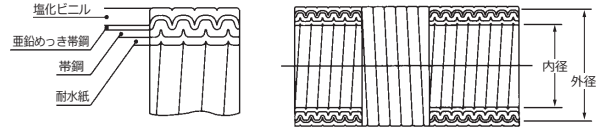
(株式会社三桂製作所)

プリカチューブ 金属製可とう電線管 JIS C 8309

PZ (標準プリカ)



PV (防水プリカ)



- プリカチューブPZは、垂鉛めっき帯鋼、帯鋼、および耐水紙より構成され、金属製可とう電線管として日本工業規格の指定商品となっております。プリカチューブPZは、電気設備基準でコンクリート埋設はもとより、特殊場所を除いた全ての低圧屋内配線に鋼製電線管と同様に施設できます。(耐熱温度-40~105℃)

- プリカチューブPVは、PZに耐候性の優れた軟質ポリ塩化ビニルを特殊な方法で被覆しており、プリカ本来の特長に加えて、防水性、耐蝕性、耐化学薬品性が優れており、特に一般電気工事の屋外露出配管用、プラント、船舶用等に適しております。(耐熱温度-20~60℃)



サイズ	内径 mm	外径 mm		一巻の長さ m	重量 Kg/m		適合電線管	
		PZ	PV		PZ	PV	薄鋼	厚鋼
10	9.2	13.3	14.9	50	0.21	0.27	-	-
12	11.4	16.1	17.7		0.29	0.37		
15	14.1	19.0	20.6		0.32	0.44		
17	16.6	21.5	23.1	50・10	0.44	0.50	19	16
24	23.8	28.8	30.4	25・10	0.65	0.73	25	22
30	29.3	34.9	36.5		0.74	0.86	31	28
38	37.1	42.9	44.9		0.97	1.16	39	36
50	49.1	54.9	56.9	20・10	1.20	1.35	51	42・54
63	62.6	69.1	71.5	10	1.73	2.30	63	54
76	76.0	82.9	85.3		2.04	2.60	75	70
83	81.0	88.1	90.9		2.21	2.80	-	82
101	100.2	107.3	110.1	6	3.00	3.55	-	92・104

プリカチューブ付属品 JIS C 8350

ボックスコネクタ (BC.BG)



コンビネーションカップ (KC.KG)



ねじなしコンビネーションカップ (VKC.PKI)



プリカサドル (SP)



プリカブッシング (BP)



防水型ユニオンボックスコネクタ (WBC.WBG)



防水型ユニオンカップ (WUC.WUG)



防水型ねじなしカップ (WKE, WKI)



メタルモール総合図

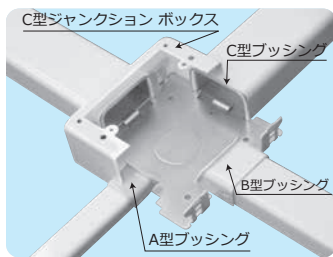
総合図はメタルモールA型・B型で仕上げてあります。

直線・付属品の取り付けねじは、呼び3.8～4.5mmをご使用下さい。

メタルモール 取り扱い説明 ブッシング

(注) メタルモールとボックス類との接続箇所には電線保護のためブッシングが必要です。

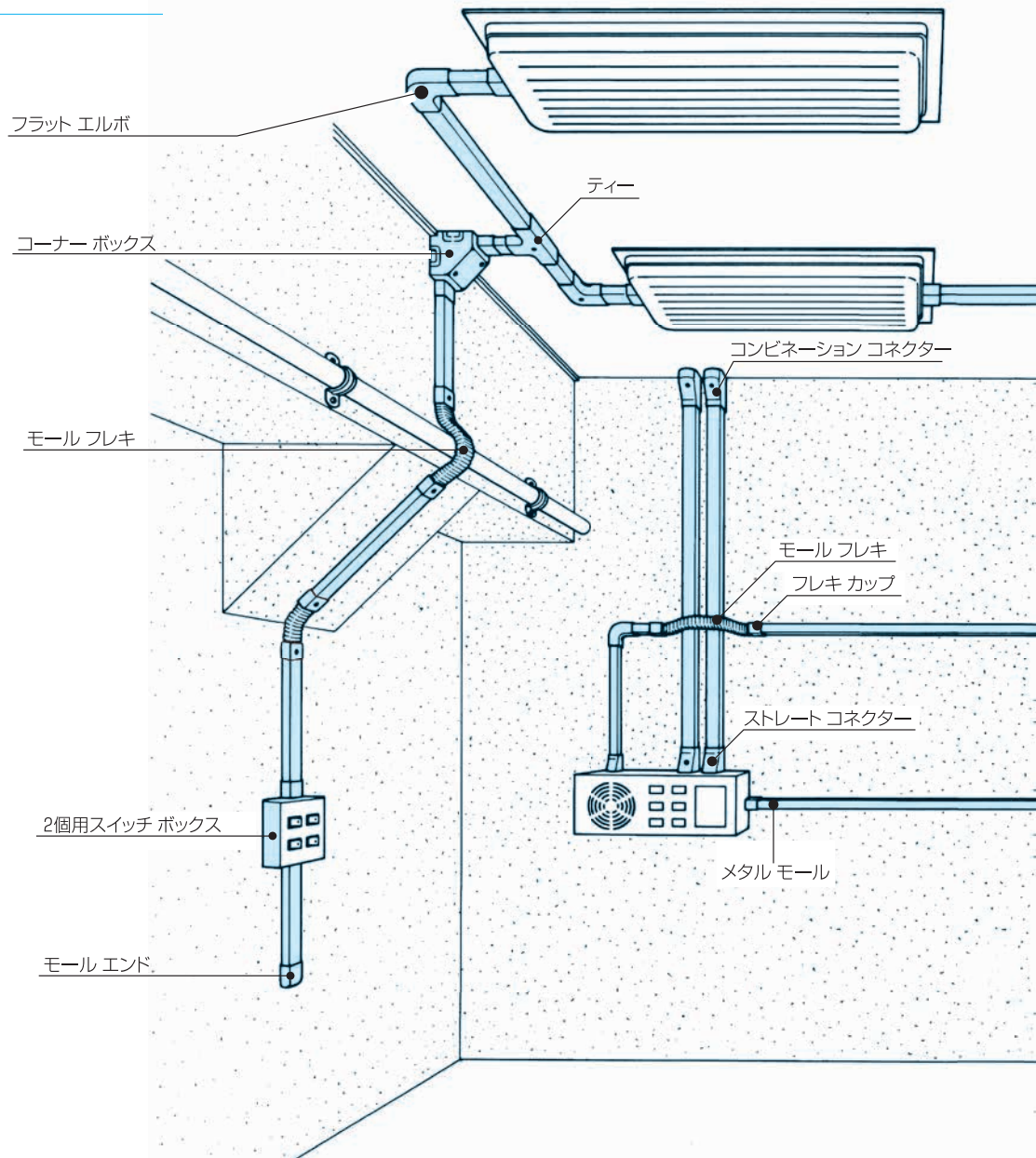
施工例



ブッシングを使用するボックス

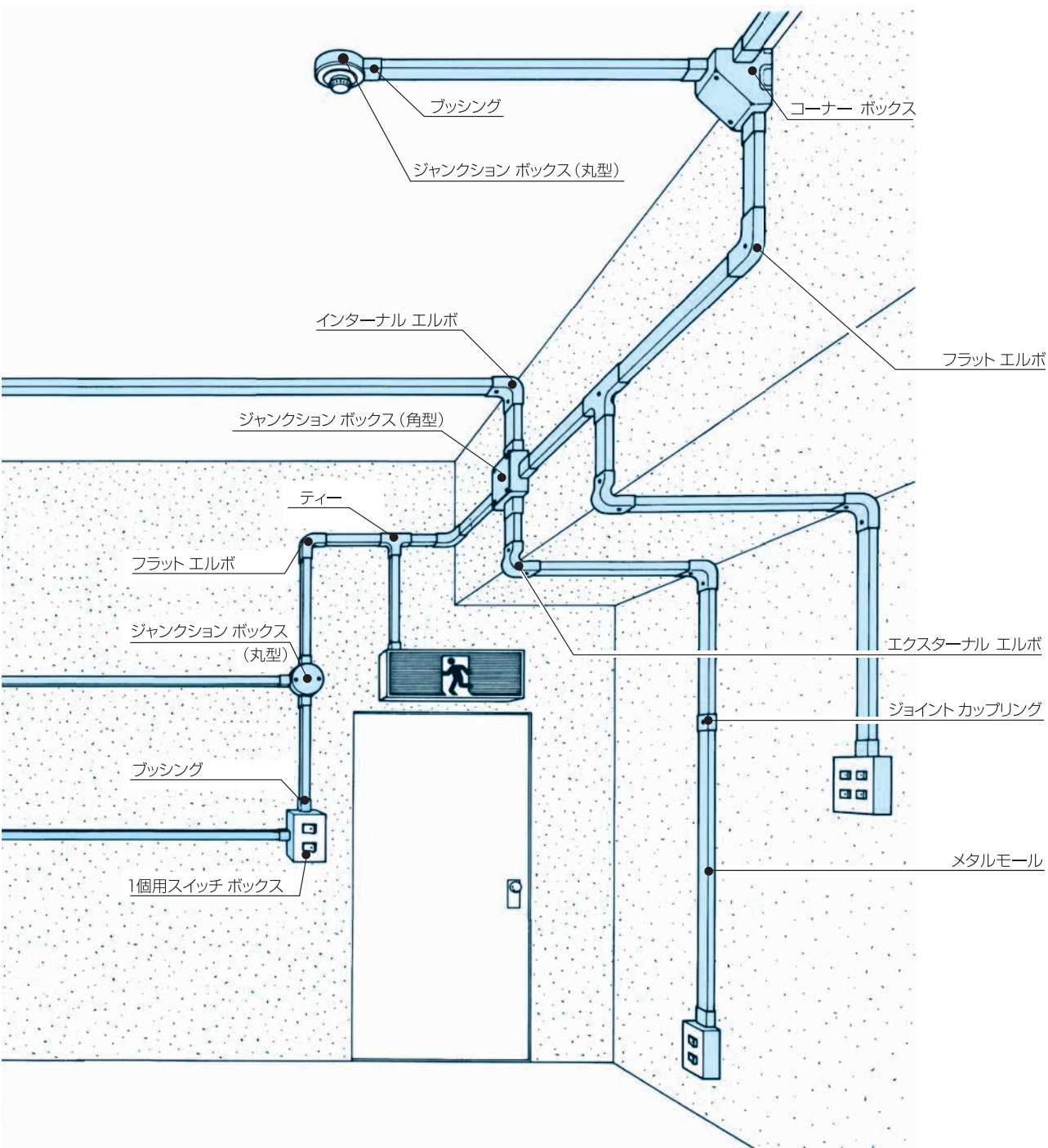
- コーナーボックス
- ジャンクションボックス
- スイッチボックス




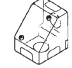


A型・B型用ブッシングはメタルモールカバーの外側にはめ込み、C型はベースの内側に差込んでご使用下さい。Rの部分はいずれもボックス内側に入ります。

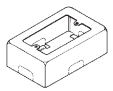

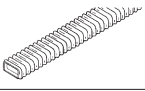



品名	品番		掲載	姿図
	ホワイト	ミルキーホワイト		
メタルモール	M100 (A型) M200 (B型) M300 (C型)	Y100 (A型) Y200 (B型) Y300 (C型)	42頁	
ジョイントカップリング	M110 (A型) M210 (B型) M310 (C型)	Y110 (A型) Y210 (B型) Y310 (C型)	44頁	
後付け ジョイントカップリング	M010 (A型) M020 (B型)	Y010 (A型) Y020 (B型)	44頁	
ブッシング	M111 (A型) M211 (B型) M311 (C型) メッキ	Y111 (A型) Y211 (B型) M311 (C型) メッキ(兼用)	44頁	
フラットエルボ	M120 (A型) M220 (B型) M320 (C型)	Y120 (A型) Y220 (B型) Y320 (C型)	45頁	

品名	品番		掲載	姿図
	ホワイト	ミルキーホワイト		
インターナルエルボ	M121 (A型) M221 (B型) M321 (C型)	Y121 (A型) Y221 (B型) Y321 (C型)	45頁	
後付け インターナルエルボ	M012 (A型) M022 (B型)	Y012 (A型) Y022 (B型)	45頁	
エクスターナルエルボ	M125 (A型) M225 (B型) M325 (C型)	Y125 (A型) Y225 (B型) Y325 (C型)	46頁	
後付け エクスターナルエルボ	M015 (A型) M025 (B型)	Y015 (A型) Y025 (B型)	46頁	
ティール	M130 (A型) M230 (B型)	Y130 (A型) Y230 (B型)	46頁	



品名	品番		掲載	姿図
	ホワイト	ミルキーホワイト		
コンビネーションコネクター	M150 (A型) M250 (B型) M350 (C型)	Y150 (A型) Y250 (B型) Y350 (C型)	47頁	
ストレートコネクター	M151 (A型) M251 (B型) M351 (C型)	Y151 (A型) Y251 (B型) Y351 (C型)	47頁	
モールエンド	M190 (A型) M290 (B型)	Y190 (A型) Y290 (B型)	47頁	
コーナーボックス	M146 (A型) M246 (B型) M346 (C型)	Y146 (A型) Y246 (B型) Y346 (C型)	48頁	
ジャンクションボックス (丸型)	M152 (A型)	Y152 (A型)	48頁	
ジャンクションボックス (角型)	M252 (B型) M352 (C型)	Y252 (B型) Y352 (C型)	48頁	

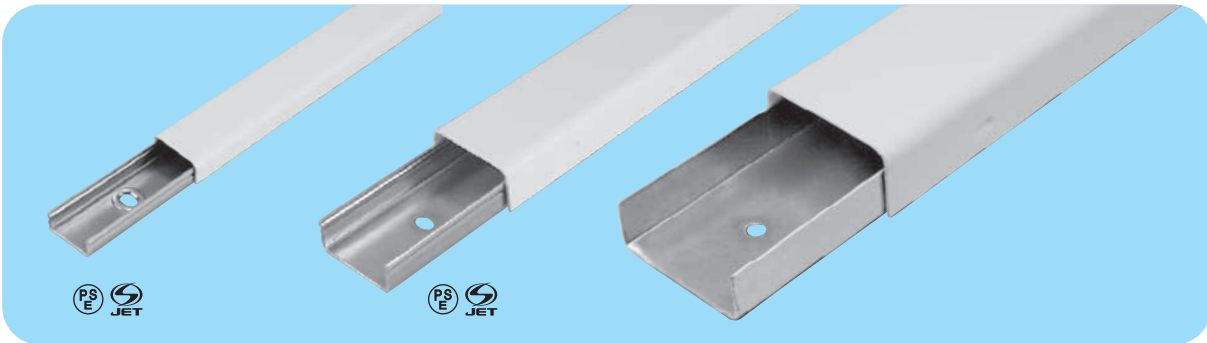
品名	品番		掲載	姿図
	ホワイト	ミルキーホワイト		
1個用スイッチボックス	M161 (A型) M260 (B型) M261 (B型) M271 (B型) M371 (C型)	Y161 (A型) Y260 (B型) Y261 (B型) Y271 (B型) Y371 (C型)	48頁	
2個用スイッチボックス	M262 (B型) M272 (B型) M372 (C型)	Y262 (B型) Y272 (B型) Y372 (C型)	49頁	
モールフレキ	M180 (A型) M280 (B型)	Y180 (A型) Y280 (B型)	50頁	
フレキカップ	M181 (A型) M281 (B型)	Y181 (A型) Y281 (B型)	50頁	

メタルモール

ホワイ ト：アクリル焼付け塗装 N9.5
 ミルキーホワイ ト：アクリル焼付け塗装 5Y8.2/1

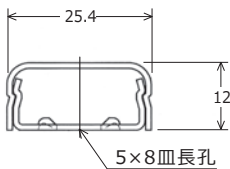
外山電気のメタルモールは、カバーとベースが取り外し易く、
 又、堅固な組合せができる構造となっています。

メタルモールは事務室、学校、病院、駅、店舗等の乾燥した場所においての増設、改修工事等に広くご利用頂いております。メタルモールは美観に優れ、工事の簡便さを特色としております。露出配管工事には最適品です。またベース（本体）とカバー（蓋）の組合せによる構造ですから電線の損傷の心配がありません。メタルモール及び、その付属品の外面は、ホワイ ト（N9.5）・ミルキーホワイ ト（5Y8.2/1）の焼付け塗装仕上げとなっております。施行後に壁又は天井面等の色に合わせて再塗装も容易にできます。

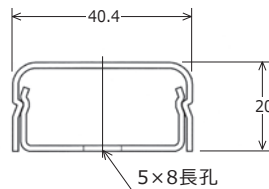


カバー：アクリル焼付け塗装仕上げ。
 ベース：高耐蝕めつき鋼板

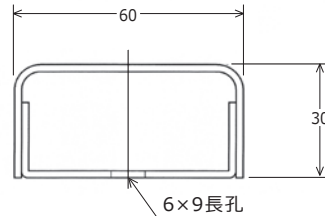
A型
ワイヤクランプ1本付き



B型
ワイヤクランプ1本付き



C型
ワイヤクランプ2組付き



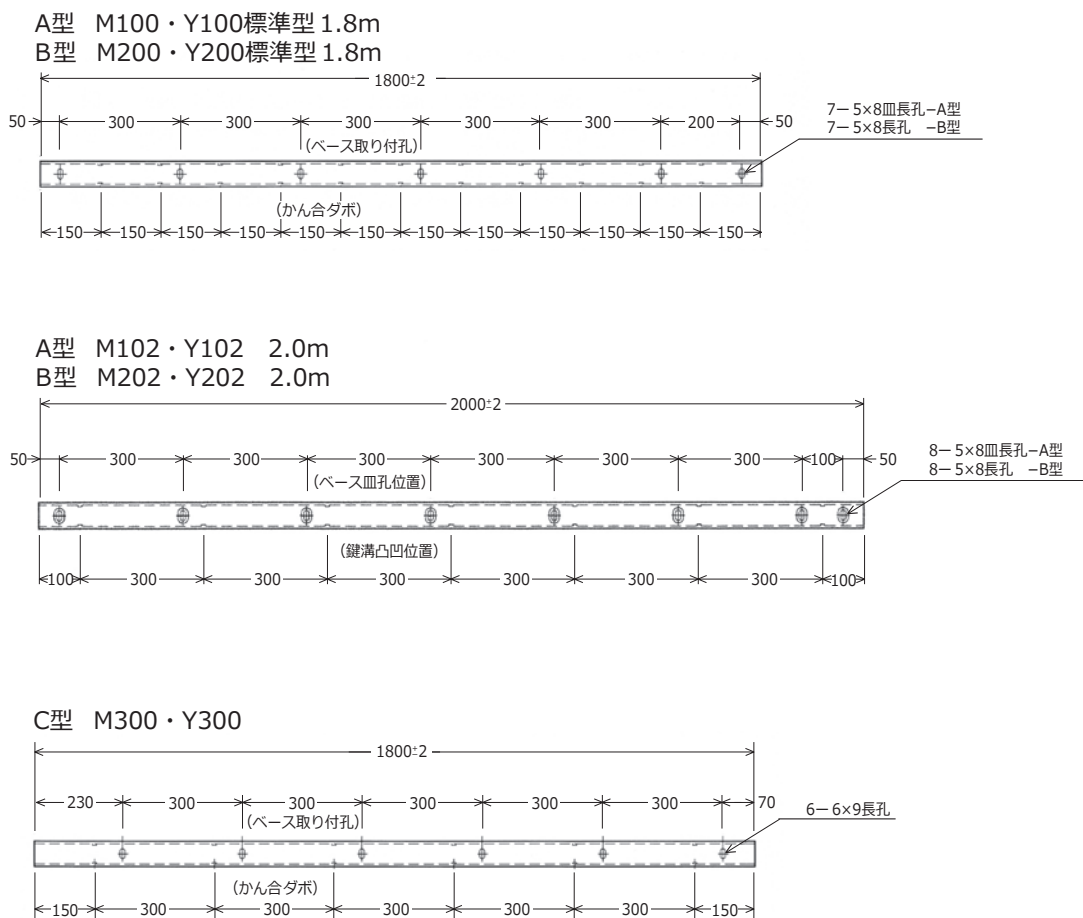
品名	品番		横幅	高さ	板厚	断面積mm ²	重量g	箱入数	箱入重量kg
	ホワイ ト	ミルキーホワイ ト							
メタルモール A型	1.8m 標準型	M100	25.4	12.0	1.0	202	1100	10	11.8
		Y100					1280		13.1
メタルモール B型	1.8m 標準型	M200	40.4	20.0	1.2	587	2220	5	11.9
		Y200					2560		13.2
メタルモール C型	1.8m 標準型	M300	60.0	30.0	1.2	1548	3400	5	18.3

メタルモール A型・B型…… 一種金属製線び
 メタルモール C型 …………… 金属ダクト

(注) メタルモールは、浴室・営業用調理室等湿気が多い場所には使用できません。(電技 解釈第161条)。又一般家庭の調理室でも、高温多湿、換気状態が悪く蒸気が充満しやすい場所では、結露現象が起りやすく、錆の発生が考えられますので、ご使用は避けて下さい。

メタルモール

M100・M200・Y100・Y200(A・B標準型1.8m)は、短尺使用でも固定できるよう、かん合ダボピッチを従来の300mmを150mmにしました。



収容電線数

- メタルモールに収める電線本数は、内線規程により10本以下です。参考として内断面積の20%以下で計算すると下記の通りです。
- C型メタルモールは、電技 解釈 第162条 金属ダクト工事に属する配管材料です。従って収める電線本数は、金属線び工事の10本以下の制限は受けません。内断面積の20%迄通線できます。
- 詳細は、関連法規53P～55Pを参照して下さい。

品 種	断面積 mm ²	内線規程に基づいた本数				ケーブル工事に適した本数				
		IV単線 mm		IVより線 mm ²		ビニルケーブル 平形 VVF mm				
		1.6	2.0	5.5	8.0	1.6×2C	2.0×2C	1.6×3C	2.0×3C	
メタルモール	A 型	202	4	3	2	-	2	2	1	1
	B 型	587	10	10	5	4	6	5	4	4
	C 型	1548	38	30	15	10	14	12	10	10

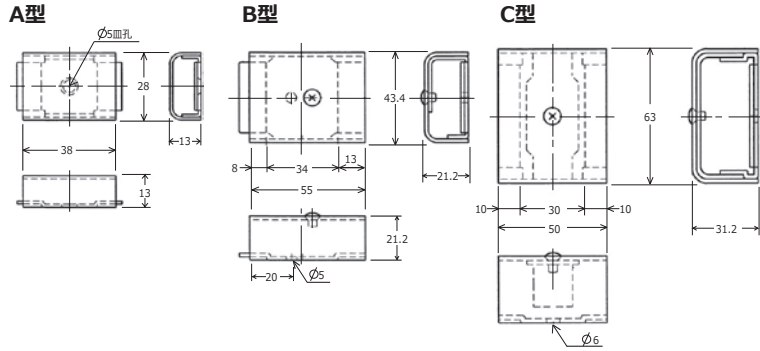
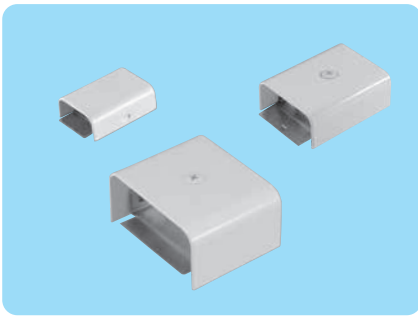
電気用品安全法マーク(特定電気用品外)

マークの表示のある製品は、JET(財)電気安全環境研究所の安全確認適合製品です。

ジョイントカップリング

PS E (A・B型のみ)

- 直線部に使用する接続金具です。

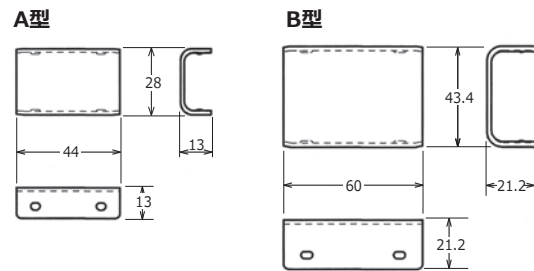
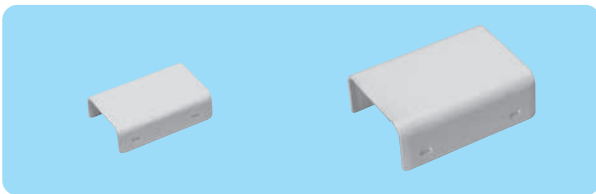


品名	品番		重量g	箱入数		大箱重量kg
	ホワイト	ミルキーホワイト		小箱	大箱	
ジョイントカップリング	A型	M110 Y110	25	80	400	10.3
	B型	M210 Y210	75	20	200	16.1
	C型	M310 Y310	112	15	150	17.4

後付け ジョイントカップリング ケーブル工専用

PS E

- 直線接続部に使用するカバーです。

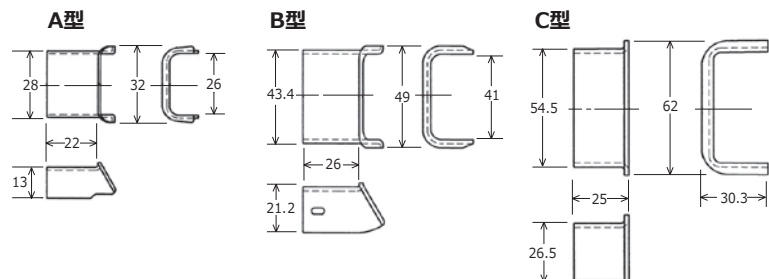
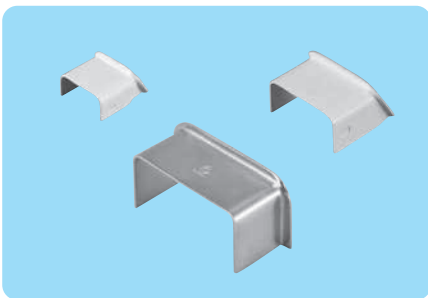


品名	品番		重量g	箱入数		箱入重量kg
	ホワイト	ミルキーホワイト		袋	箱	
後付け ジョイントカップリング	A型	M010 Y010	16	10	100	2.1
	B型	M020 Y020	44	2	50	2.5

ブッシング

PS E (A・B型のみ)

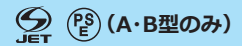
- ボックス類との接続箇所に必要な電線保護金具です。



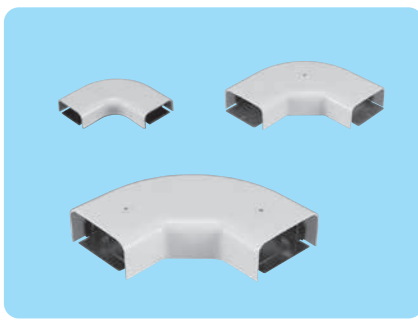
C型ブッシングはメタルモールベースの内側に差込んでご使用下さい。(電気メッキ仕上げ)

品名	品番		重量g	箱入数		大箱重量kg
	ホワイト	ミルキーホワイト		小箱	大箱	
ブッシング	A型	M111 Y111	9	100	500	5.5
	B型	M211 Y211	23	50	500	13.2
	C型	M311	26	40	400	11.9

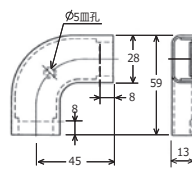
フラットエルボ



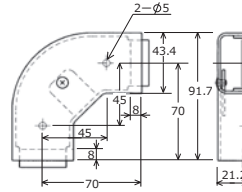
- 平面での90°曲がりに使用する接続金具です。



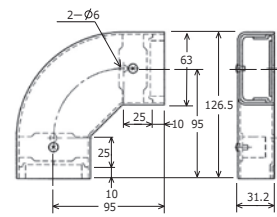
A型



B型

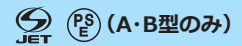


C型

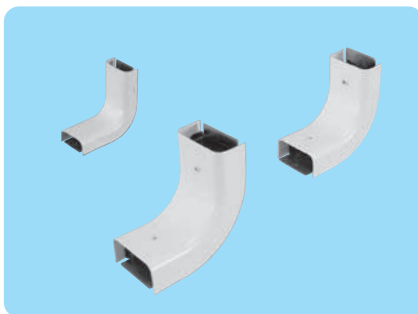


品名	品番		重量g	箱入数		大箱重量kg
	ホワイト	ミルキーホワイト		小箱	大箱	
フラットエルボ	A型	M120 Y120	50	30	300	16.7
	B型	M220 Y220	165	10	80	14.4
	C型	M320 Y320	335	—	30	10.1

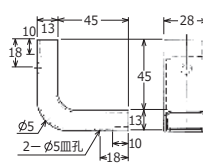
インターナルエルボ



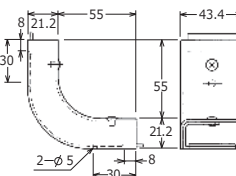
- 90°内曲がり部に使用する接続金具です。



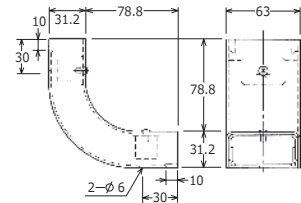
A型



B型



C型



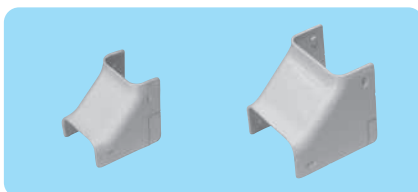
品名	品番		重量g	箱入数		大箱重量kg
	ホワイト	ミルキーホワイト		小箱	大箱	
インターナルエルボ	A型	M121 Y121	61	20	200	13.4
	B型	M221 Y221	155	6	60	11.1
	C型	M321 Y321	350	2	20	8.3

後付け インターナルエルボ

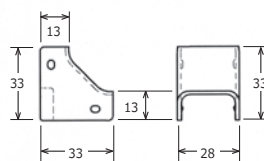
ケーブル工専用
見切り縁ロック付き



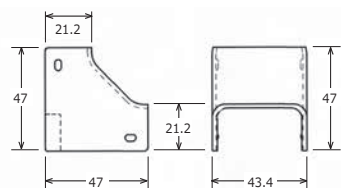
- 90°内曲がり部に使用するコーナーカバーです。



A型



B型

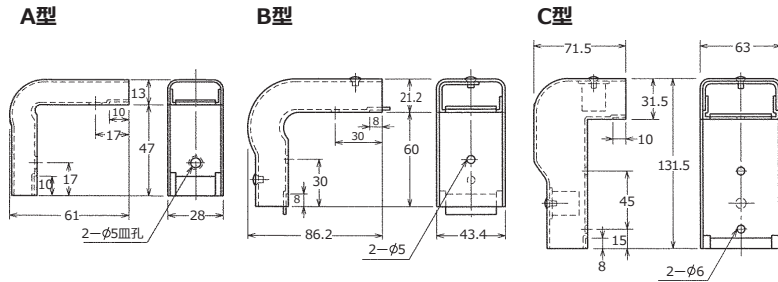
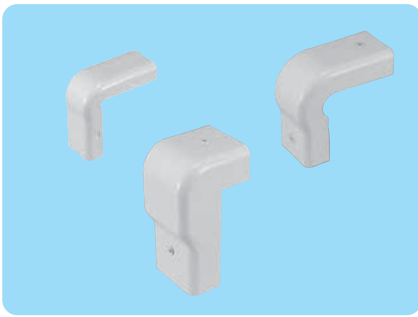


品名	品番		重量g	箱入数		箱入重量kg
	ホワイト	ミルキーホワイト		袋	箱	
後付け インターナルエルボ	A型	M012 Y012	20	10	100	2.1
	B型	M022 Y022	45	2	50	2.6

エクスターナルエルボ

JET (PS E) (A・B型のみ)

- 90°外曲がり部に使用する接続金具です。



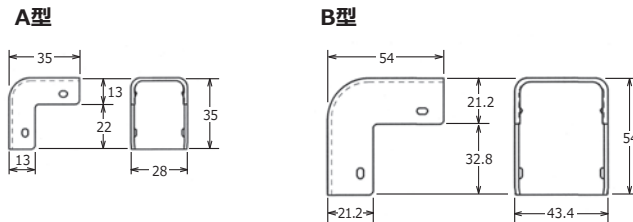
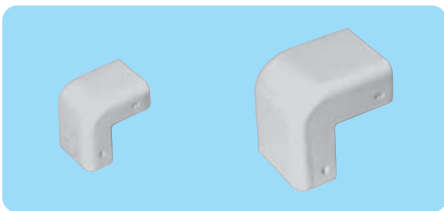
品名	品番		重量g	箱入数		大箱重量kg
	ホワイト	ミルキーホワイト		小箱	大箱	
エクスターナルエルボ	A型	M125 / Y125	65	20	200	14.5
	B型	M225 / Y225	180	5	50	10.5
	C型	M325 / Y325	350	2	20	8.3

C型エクスターナルエルボは、電線又はケーブルの曲げ半径の外周を最大45mmで設計しています。それ以上の曲げ半径を必要とする箇所には特別のプルボックス等に対応して下さい。

後付け エクスターナルエルボ ケーブル工専用

JET (PS E)

- 90°外曲がり部に使用するコーナーカバーです。

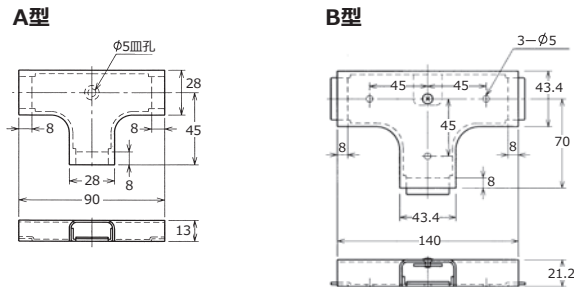
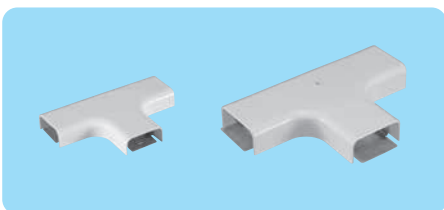


品名	品番		重量g	箱入数		箱入重量kg
	ホワイト	ミルキーホワイト		袋	箱	
後付け エクスターナルエルボ	A型	M015 / Y015	20	10	100	2.1
	B型	M025 / Y025	62	2	50	3.2

ティー

JET (PS E)

- 平面でのT型分岐部に使用する接続金具です。

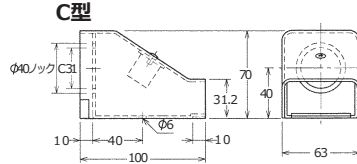
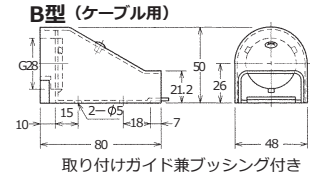
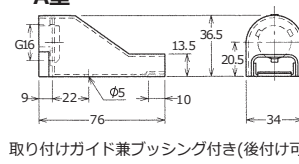
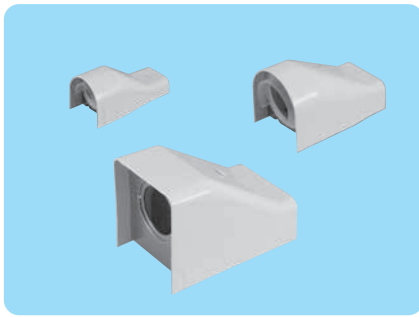


品名	品番		重量g	箱入数		大箱重量kg
	ホワイト	ミルキーホワイト		小箱	大箱	
ティー	A型	M130 / Y130	70	20	100	7.9
	B型	M230 / Y230	230	8	64	16.5

コンビネーションコネクター

PS E (A・B型のみ)

- 天井面からの電線引き込み部等に用いる接続金具です。A型

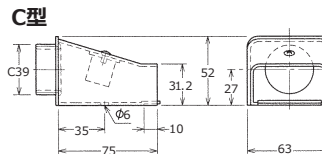
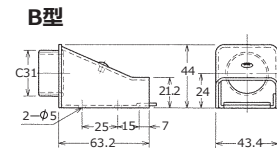
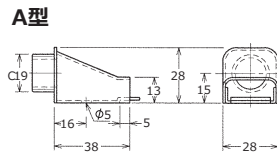
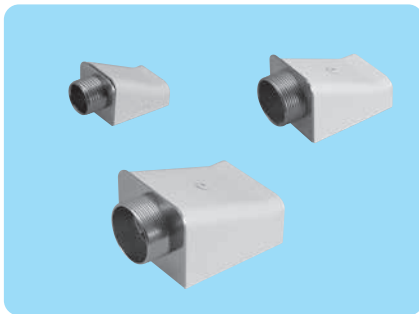


品名	品番		接続孔	重量 g	箱入数		大箱重量 kg
	ホワイト	ミルキーホワイト			小箱	大箱	
コンビネーションコネクター (見切り縁ノック付き)	A型	M150 Y150	G16 (φ21.5)	65	16	160	11.5
	B型	M250 Y250	G28 (φ34.0)	140	6	60	9.7
	C型	M350 Y350	C31 (φ32.5) (φ40ノック)	315	4	32	11.0

ストレートコネクター

PS E (A・B型のみ)

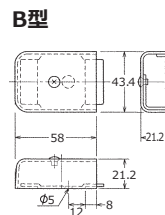
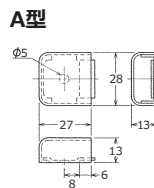
- 配電盤やプルボックス等への電線引き込み部に用いる接続金具です。



品名	品番		接続ネジ	重量 g	箱入数		大箱重量 kg
	ホワイト	ミルキーホワイト			小箱	大箱	
ストレートコネクター	A型	M151 Y151	C19	46	30	150	6.6
	B型	M251 Y251	C31	130	10	100	13.4
	C型	M351 Y351	C39	235	5	50	13.1

モールエンド

- 終端部の閉そくに用いる金具です。



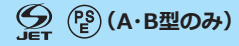
品名	品番		重量 g	箱入数		大箱重量 kg
	ホワイト	ミルキーホワイト		小箱	大箱	
モールエンド	A型	M190 Y190	17	50	500	10.0
	B型	M290 Y290	80	12	120	10.0

ペイントマーカー

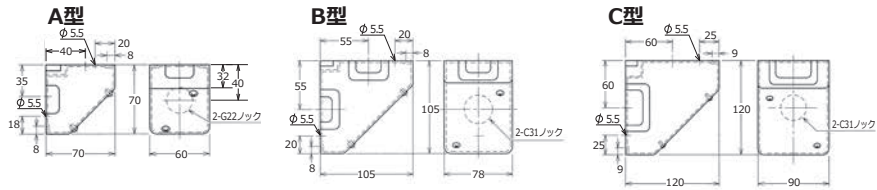
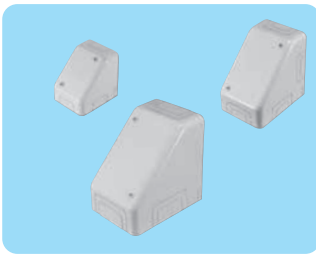
ホワイト用油性速乾性補修ペンです。メタルモール、付属品の傷などの補修用としてご使用下さい。(市販品)ミルキーホワイトの補修塗料は缶入りとなります。

品名	品番	箱入数
ペイントマーカー	M20PM	10

コーナーボックス 見切り縁ノック付き



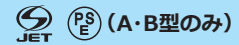
- 天井面のコーナー部分で電線の分岐や接続を行う際に用いるボックスです。



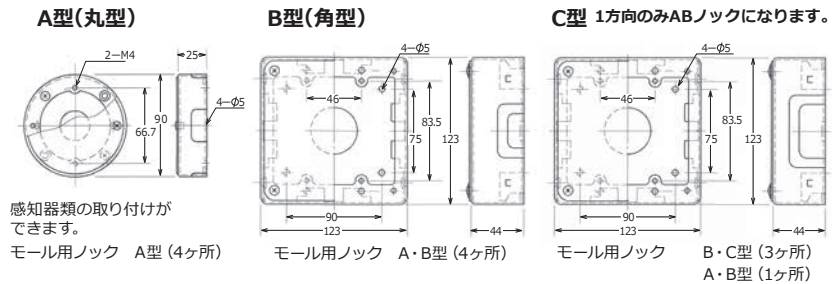
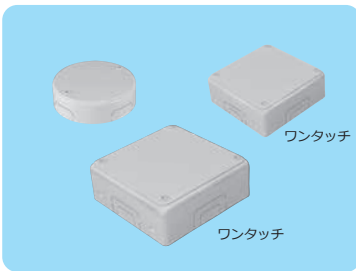
モール用ノック A型 (4ヶ所) モール用ノック A・B型 (6ヶ所) モール用ノック B・C型 (4ヶ所)

品名	品番		適合	底面ノック	重量g	箱入数		大箱重量kg	
	ホワイト	ミルキーホワイト				小箱	大箱		
コーナーボックス (見切り縁ノック付)	A型	M146	Y146	A型	G22・G22	215	5	50	12.2
	B型	M246	Y246	A・B型	C31・C31	490	—	30	15.3
	C型	M346	Y346	B・C型	C31・C31	690	—	20	14.6

ジャンクションボックス



- 電線の接続を行う時に用いる分岐ボックスです。



感知器類の取り付けができます。
モール用ノック A型 (4ヶ所) モール用ノック A・B型 (4ヶ所) モール用ノック B・C型 (3ヶ所) A・B型 (1ヶ所)

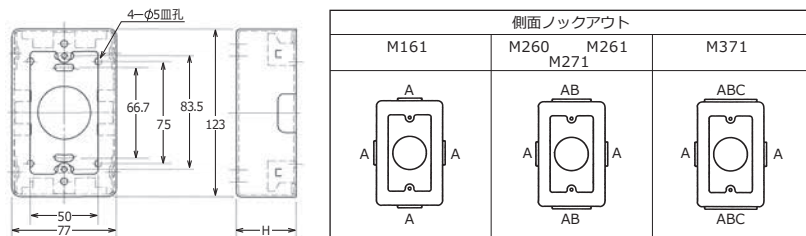
品名	品番		適合	底面ノック	重量g	箱入数		大箱重量kg	
	ホワイト	ミルキーホワイト				小箱	大箱		
ジャンクションボックス	A型(丸型)	M152	Y152	A型	C19 (φ19.6)	230	5	50	12.4
	B型(角型)	M252	Y252	A・B型	C39 (φ38.8)	640	—	15	10.0
	C型(角型)	M352	Y352	A・B・C型	C39 (φ38.8)	640	—	15	10.0

■B型、C型はプレートを外すと2個用スイッチボックスとしてご使用できます。

1個用スイッチボックス ワンタッチ



- 配線器具の取り付けを行うボックスです。

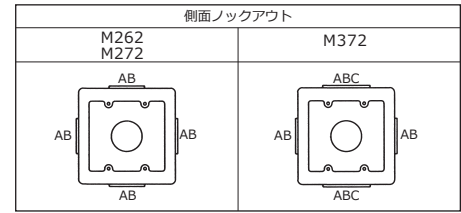
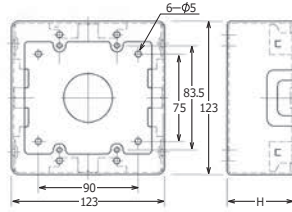
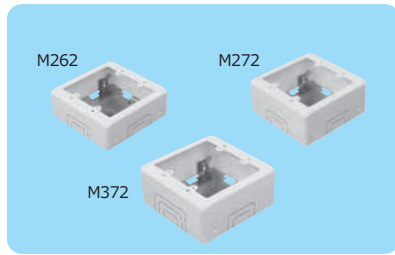


品名	品番		H	適合	底面ノック	重量g	箱入数	箱入重量kg	
	ホワイト	ミルキーホワイト							
1個用スイッチボックス	A型	M161	Y161	44	A型	C39 (φ38.8)	345	25	9.7
	B型 35型	M260	Y260	35	A・B型	C39 (φ38.8)	300	25	8.0
	B型	M261	Y261	44	A・B型	C39 (φ38.8)	345	25	9.7
	B型 深型	M271	Y271	54	A・B型	C39 (φ38.8)	385	25	11.0
	C型 深型	M371	Y371	54	A・B・C型	C39 (φ38.8)	385	25	11.0

2個用スイッチボックス ワンタッチ



- 配線器具の取り付けを行うボックスです。

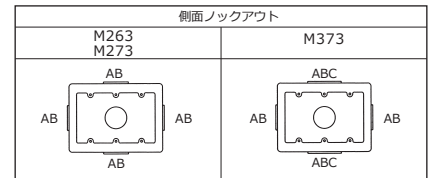
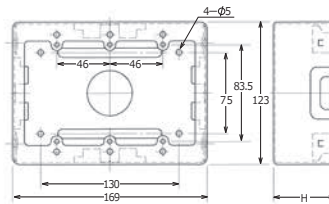
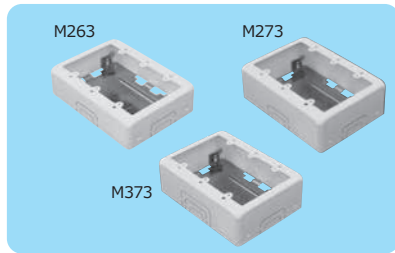


品名		品番		H	適合	底面ノック	重量g	箱入数	箱入重量kg
		ホワイト	ミルキーホワイト						
2個用スイッチボックス	B型	M262	Y262	44	A・B型	C39 (φ38.8)	470	15	7.5
	B型 深型	M272	Y272	54	A・B型	C39 (φ38.8)	510	15	8.1
	C型 深型	M372	Y372	54	A・B・C型	C39 (φ38.8)	510	15	8.1

3個用スイッチボックス ワンタッチ



- 配線器具の取り付けを行うボックスです。

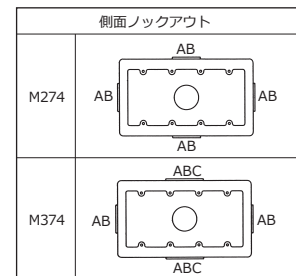
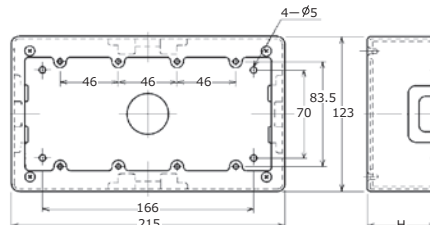
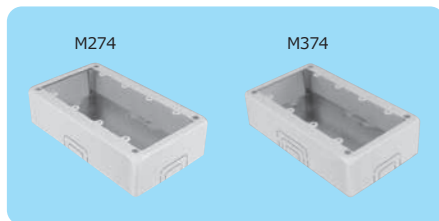


品名		品番		H	適合	底面ノック	重量g	箱入数	箱入重量kg
		ホワイト	ミルキーホワイト						
3個用スイッチボックス	B型	M263	Y263	44	A・B型	C39 (φ38.8)	615	10	6.9
	B型 深型	M273	Y273	54	A・B型	C39 (φ38.8)	685	10	7.8
	C型 深型	M373	Y373	54	A・B・C型	C39 (φ38.8)	675	10	7.8

4個用スイッチボックス



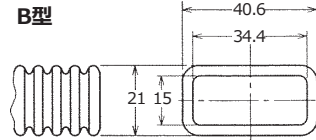
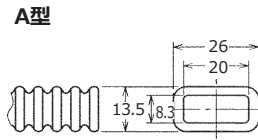
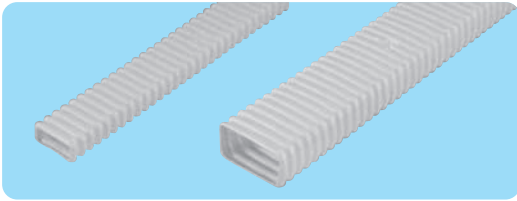
- 配線器具の取り付けを行うボックスです。



品名		品番		H	適合	底面ノック	重量g	箱入数	箱入重量kg
		ホワイト	ミルキーホワイト						
4個用スイッチボックス	B型 深型	M274	Y274	54	A・B型	C31 (φ32.5)	895	10	9.5
	C型 深型	M374	Y374	54	A・B・C型	C31 (φ32.5)	895	10	9.5

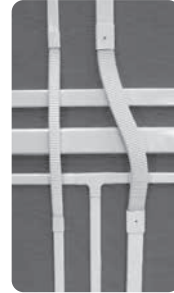
モールフレキ

- 壁面の起伏や曲面部に使用する樹脂製（自消性）モールです。



品名	品番		長さmm	重量g	箱入数		大箱重量kg
	ホワイト	ミルキーホワイト			小箱	大箱	
モールフレキ	A型	M180 Y180	440	33	8	160	5.6
	B型	M280 Y280	440	63	4	80	5.6

施工例



フレキの切断はカッター等で波形の谷で切って下さい。

ケーブル工事専用品です。

■モールとの接続はフレキカップが必要です。

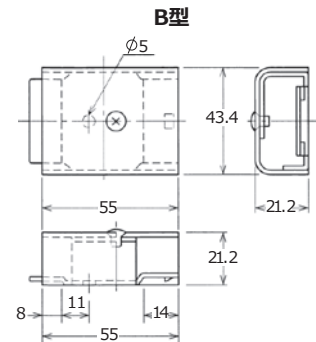
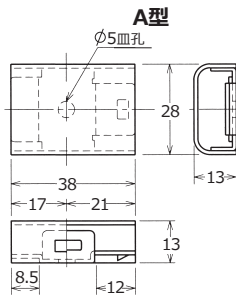
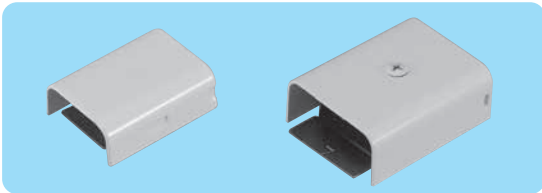
仕上りスツキリ

- 長さが選べる（必要寸法に合わせて自在に切断）
 - 施工が簡単（フレキシブルで曲げが自在）
 - 抜け止め防止（両端カップ止めで確実固定）
 - 仕上りがきれい（メタルモールと同色）
 - 通線滑らか（内面が波状で引掛かりがない）
- （注）モールフレキは合成樹脂製の為、外圧により製品が変形する恐れがございます。

フレキカップ

- メタルモールとモールフレキを接続する金具です。

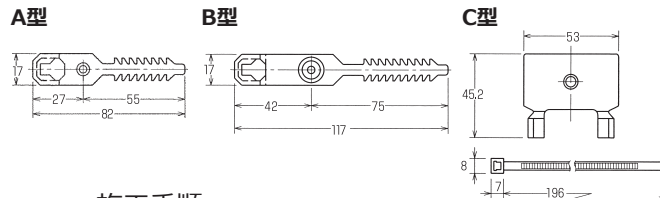
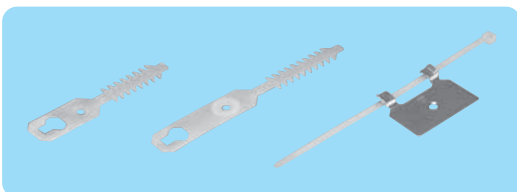
ベースを固定後、モールフレキを差し込み、カバーを掛けると抜け止めのダボにより、フレキは確実に固定されます。



品名	品番		重量g	箱入数		大箱重量kg
	ホワイト	ミルキーホワイト		小箱	大箱	
フレキカップ	A型	M181 Y181	20	20	200	5.0
	B型	M281 Y281	75	20	200	15.8

ワイヤクランプ

- メタルモール内で電線を支持する時に用いる結束材です。



施工手順

モールベース取り付けの際、ワイヤクランプ(C型はハンガー)と共締めし、固定して下さい。



電線またはケーブルをワイヤクランプにて締め込みます。余分な先端は切り取って下さい。



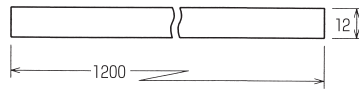
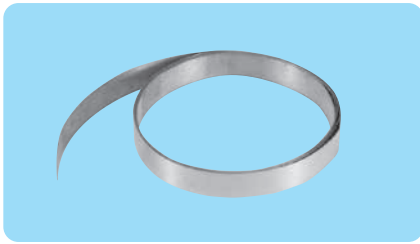
ナイロンバンドをハンガーに差し込んで下さい。その後の作業はA・B型と同じです。

品名	品番	重量g	大箱	大箱重量kg
ワイヤクランプ (10本入り)	A型	M510	8	—
	B型	M520	13	—
	C型	M530	185	20

- メタルモール1本につき、1本付属しています。
- M530はハンガー（鋼製）とナイロンバンドで1組となります。

アースバー

- メタルモールの電気的接続を行う銅板です。



施工例



品名	品番	箱入数		大箱重量kg
		小箱	大箱	
アースバー	M360	10	200	8.0

0.3mm厚×12mm巾、断面積3.6mm²

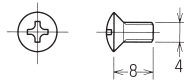
(約φ2銅線相当)で長さは1.2mです。

使用箇所の必要な長さに切って、下の写真の様に使用します。

薄板ですから切断、孔あけ等はごく簡単な作業です。

M4モール用セットビス

- メタルモール付属品に使用している共用ビスです。



品名	品番		重量g
	ホワイト	ミルキーホワイト	
M4 モール用セットビス (20本入り)	M540	Y540	20

■M4×8モール用セットビス (頭部焼付け塗装)

(注)

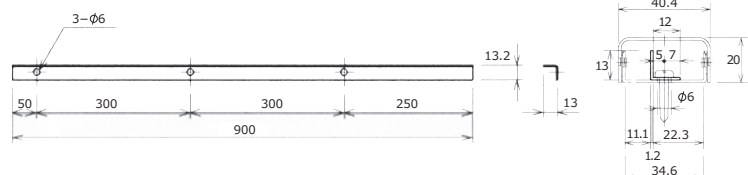
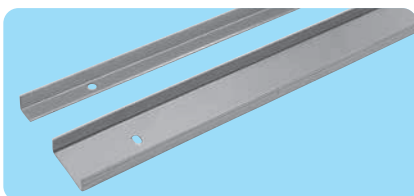
線びの長さ(2本以上の線びを接続して使用する場合は、その全長をいう。)が4m以下のものを施設する場合は、規定によりD種接地工事を省くことができる。

(電技 解釈 第161条)

B型モール用セパレーター

高耐蝕めつき鋼板

- 強電回路と弱電回路を分ける金具です。



セパレーターは、モール本体に取り付けネジで共締め固定して下さい。

品名	品番	重量g
B型モール用セパレーター	M550	205

メタルモール及び付属品 梱包表・重量表

単位：kg

品名	品番		A型 M1□□/M□1□ A型 Y1□□/Y□1□		B型 M2□□/M□2□ B型 Y2□□/Y□1□		C型 M3□□ C型 Y3□□								
	ホワイト	ミルキー ホワイト	小箱		大箱		小箱		大箱		小箱		大箱		
			入数	重量	入数	重量	入数	重量	入数	重量	入数	重量	入数	重量	
メタルモール	1.8m	M□00	Y□00	—	—	10	11.8	—	—	5	11.9	—	—	5	18.3
	2.0m	M□02	Y□02	—	—	10	13.1	—	—	5	13.2	—	—	—	—
ジョイントカップリング		M□10	Y□10	80	2.1	400	10.3	20	1.6	200	16.1	15	1.8	150	17.4
後付けジョイントカップリング		M0□0	Y0□0	10	0.2	100	2.1	2	0.1	50	2.5	—	—	—	—
ブッシング		M□11	Y□11	100	1.1	500	5.5	50	1.3	500	13.2	40	1.2	400	11.9
フラットエルボ		M□20	Y□20	30	1.6	300	16.7	10	1.8	80	14.4	—	—	30	10.1
インターナルエルボ		M□21	Y□21	20	1.3	200	13.4	6	1.1	60	11.1	2	0.7	20	8.3
後付けインターナルエルボ		M0□2	Y0□2	10	0.2	100	2.1	2	0.1	50	2.6	—	—	—	—
エクスターナルエルボ		M□25	Y□25	20	1.4	200	14.5	5	1.0	50	10.5	2	0.7	20	8.3
後付けエクスターナルエルボ		M0□5	Y0□5	10	0.2	100	2.1	2	0.2	50	3.2	—	—	—	—
ティー		M□30	Y□30	20	1.5	100	7.9	8	2.0	64	16.5	—	—	—	—
コーナーボックス		M□46	Y□46	5	1.2	50	12.2	—	—	30	15.3	—	—	20	14.6
コンビネーションコネクター		M□50	Y□50	16	1.1	160	11.5	6	0.9	60	9.7	4	1.4	32	11.0
ストレートコネクター		M□51	Y□51	30	1.5	150	6.6	10	1.4	100	13.4	5	1.1	50	13.1
ジャンクションボックス		M□52	Y□52	5	1.2	50	12.4	—	—	15	10.0	—	—	15	10.0
1個用スイッチボックス		M□61	Y□61	—	—	25	9.7	—	—	25	9.7	—	—	—	—
35型		M260	Y260	—	—	—	—	—	—	25	8.0	—	—	—	—
深型		M□71	Y□71	—	—	—	—	—	—	25	11.0	—	—	25	11.0
2個用スイッチボックス		M262	Y262	—	—	—	—	—	—	15	7.5	—	—	—	—
深型		M□72	Y□72	—	—	—	—	—	—	15	8.1	—	—	15	8.1
3個用スイッチボックス		M263	Y263	—	—	—	—	—	—	10	6.9	—	—	—	—
深型		M□73	Y□73	—	—	—	—	—	—	10	7.8	—	—	10	7.8
4個用スイッチボックス 深型		M□74	Y□74	—	—	—	—	—	—	10	9.5	—	—	10	9.5
モールフレキ		M□80	Y□80	8	0.3	160	5.6	4	0.3	80	5.6	—	—	—	—
フレキカップ		M□81	Y□81	20	0.5	200	5.0	20	1.6	200	15.8	—	—	—	—
モールエンド		M□90	Y□90	50	1.0	500	10.0	12	1.0	120	10.0	—	—	—	—
アースバー		M360		10	0.4	200	8.0	10	0.4	200	8.0	—	—	—	—
ワイヤクランプ (10本)		M5□0		1	0.1	—	—	1	0.1	—	—	1	0.2	20	3.9
M4モール用セットビス (20本)		M540	Y540	1	0.2	—	—	—	—	—	—	—	—	—	—
B型モール用セパレーター		M550		—	—	—	—	1	0.2	—	—	—	—	—	—

品名	品番	箱入数	重量
白色スイッチボックス ノックなし	1個用	WSB1	25 9.8
	2個用	WSB2	15 8.1
	3個用	WSB3	10 7.2
	4個用	WSB4	5 4.5
	5個用	WSB5	5 5.2
	6個用	WSB6	5 5.7
セパレーター	WSB-SP	1	2.4

(お願い)

- ご注文に際し、メタルモールの発送については、破損防止のため、A型=20本、B型=10本、C型5本を単位としています。
- メタルモール及び付属品はすべて塗装品となっておりますので、原則として返品はうけかねますので、あらかじめご了承下さい。

関連法規 抜粋

金属線樋関連法規

電気用品の技術基準の解説 抜粋 (2019年3月1日 第15版)

1. 電線管類

(7) 金属製線樋

イ 一種金属製線樋

(イ) 構造

- a まっすぐであること
- b 両端が軸に対して直角に切断され、かつ、なめらかであること。
- c 造営材に容易に、かつ、堅ろうに取り付けることができること。
- d ベースとキャップとが完全にかん合し、衝撃等により容易に離れないこと。
- e 寸法は附表第四1に適合すること。

(単位: mm)

種類	外 の り		組み合わせたときの高さ	厚 さ
	ベースの幅	キャップの幅		
A 型	23.2±1	25.4±1	11.5±1	0.9以上
B 型	37.0±1	40.4±1	20±1	1.1以上

電気設備技術基準とその解釈 抜粋 (平成26年版)

【金属線び工事】(省令第56条第1項、第57条第1項)

第161条 金属線び工事による低圧屋内配線の電線は、次の各号によること。

- 一 絶縁電線(屋外用ビニル絶縁電線を除く。)であること。
- 二 線び内では、電線に接続点を設けないこと。ただし、次に適合する場合はこの限りでない。
 - イ 電線を分岐する場合であること。
 - ロ 線びは、電気用品安全法の適用を受ける二種金属製線びであること。
- ハ 接続点を容易に点検できるように施設すること。
- ニ 線びには第3項第二号ただし書きの規定にかかわらず、D種接地工事を施すこと。
(関連省令第10条、第11条)
- ホ 線び内の電線を外部に引き出す部分は、線びの貫通部分で電線が損傷するおそれがないように施設すること。

2 金属線び工事に使用する金属製線び及びボックスその他の附属品(線び相互を接続するもの及び線びの端に接続するものに限る。)は、次の各号のいずれかに適合するものであること。

- 一 電気用品安全法の適用を受ける金属製線び及びボックスその他の附属品であること。
- 二 黄銅又は銅で堅ろうに製作し、内面を滑らかにしたものであって、幅が5cm以下、厚さが0.5mm以上のものであること。

3 金属線び工事に使用する金属製線び及びボックスその他の附属品は、次の各号により施設すること。

- 一 線び相互及び線びとボックスその他の附属品とは、堅ろうに、かつ、電氣的に完全に接続すること。
- 二 線びには、D種接地工事を施すこと。ただし、次のいずれかに各号する場合は、この限りでない。

(関連省令第10条、第11条)

- イ 線びの長さ(2本以上の線びを接続して使用する場合は、その全長をいう。以下この条において同じ。)が4m以下のものを施設する場合
- ロ 屋内配線の使用電圧が直流300V又は交流対地電圧が150V以下の場合において、その電線を収める線びの長さが8m以下のものに簡易接触防護措置(金属製のものであって、防護措置を施す線びと電氣的に接続するおそれがあるもので防護する方法を除く。)を施すとき又は乾燥した場所に施設するとき

内線規程 抜粋 (JEAC 8001-2011)

3125節 金属線び配線

3125-1 電 線 (対応省令: 第57条)

1. 金属線び配線には、絶縁電線を使用すること。(解釈161)
(注)この規定における絶縁電線の定義については、1100-1(用語)117(絶縁電線)を参照のこと。
2. 金属線び内では、電線に接続点を設けないこと。ただし、電気用品安全法の適用をうける二種金属製線びを使用し、かつ、次の各号により施設する場合は、この限りでない。(解釈161)
 - ① 電線を分岐する場合であること。
 - ② 接続点を容易に点検できるように施設すること。
 - ③ 線び内で分岐された電線を外部に引き出す部分は、線びの貫通部分で電線が損傷するおそれがないように施設すること。
(注)線びの貫通部分の電線を保護するには、その線びの製造者が指定する貫通部分の保護機材、絶縁ブッシングなどの堅ろうな器材を使用する必要がある。

3125-2 使用電圧の制限 (対応省令: 第56条)

金属線び配線の使用電圧は、300V以下であること。(解釈156)

3125-3 施設場所の制限 (対応省令: 第56条)

金属線び配線は、屋内の外傷を受けるおそれがない乾燥した次の各号の場所に限り、施設することができる。(解釈156)

- ① 露出場所
- ② 点検できる隠ぺい場所

3125-4 金属線び及び附属品の選定 (対応省令: 第56、57条)

1. 金属線び及びボックスその他の附属品(線び相互を接続するもの及び線びの端に接続するものに限る。)は、次の各号に適合するものであること。(解釈161)

関連法規 抜粋

- ① 電気用品安全法の適用を受ける金属製の線び及びボックスその他の附属品又は黄銅製若しくは銅で堅ろうに製作したものであって、内面をなめらかにしたものであること。
 - ② 黄銅製又は銅製の線びにあっては、幅が5cm以下、厚さが0.5mm以上のものであること。
2. 同一線び内に収める場合の電線本数は、次の各号によること。
- ① 一種金属製線びに収める電線本数は、10本以下とすること。
 - ② 二種金属製線びに収める電線本数は、電線の被覆絶縁物を含む断面積の総和が当該線びの内断面積の20%以下とすること。

3125-5 施設方法 (対応省令：第56条)

- ① 金属線び及びその附属品は、堅ろうに、かつ、電氣的に完全に接続し、適当な方法により造営材その他に確実に支持すること。(解釈161)
- ② 金属線びの内部には、じんあいが侵入し難いようにすること。
- ③ 金属線びの終端部は、閉そくすること。

(注1) 金属線びを造営材に沿って施設できない場合は、あらかじめ適当な支持材を設けてこれを取り付けること。

(注2) 金属線びの支持点間の距離は、1.5m以下とすることが望ましい。

3125-6 電線の損傷防止 (対応省令：第56条)

1. 金属線び配線は、電線の被覆を損傷するおそれがないように施設すること。
2. 金属線び配線からがいし引き配線に移る個所には、ブッシング又はこれに相当するものを使用すること。
3. 金属線びとボックスその他これに類する附属品との接続箇所には、ブッシングを使用すること。ただし、その附属品がブッシングを必要としない構造のものはこの限りでない。

3125-7 天井板などの貫通 (対応省令：第56条)

金属線び配線が木造家屋における天井板又は間仕切り板などを貫通する場合は金属線びを貫通部分で接続しないこと。

3125-8 接地 (対応省令：第10、11条)

1. 金属線び及びその附属品は、D種接地工事を施すこと。ただし、線び内に電線の接続箇所がなく、3110-16(接地)1項のただし書に該当する場合は、D種接地工事を省略することができる。(解釈161)
2. 金属線びと接地線との接続は、接地クランプ又はこれに相当する接続金具を使用して行うこと。

金属ダクト関連法規

電気設備技術基準とその解釈 抜粋 (平成26年版)

[金属ダクト工事] (省令：第56条第1項、第57条第1項)

第162条 金属ダクト工事による低圧屋内配線の電線は、次の各号によること。

- 一 絶縁電線(屋外用ビニル絶縁電線を除く。)であること。
- 二 ダクトに収める電線の断面積(絶縁被覆の断面積を含む。)の総和は、ダクトの内部断面積の20%以下であること。ただし、電光サイン装置、出退表示灯その他これらに類する装置又は制御回路等(自動制御回路、遠方操作回路、遠方監視装置の信号回路その他これらに類する電気回路をいう。)の配線のみを収める場合は、50%以下とすることができる。
- 三 ダクト内では、電線に接続点を設けないこと。ただし、電線を分岐する場合において、その接続点が容易に点検できるときは、この限りでない。
- 四 ダクト内の電線を外部に引き出す部分は、ダクトの貫通部分で電線が損傷するおそれがないように施設すること。
- 五 ダクト内には、電線の被覆を損傷するおそれがあるものを収めないこと。
- 六 ダクトを垂直に施設する場合は、電線をクリート等で堅固に支持すること。

2. 金属ダクト工事に使用する金属ダクトは、次の各号に適合するものであること。

- 一 幅が5cmを超え、かつ、厚さが1.2mm以上の鉄板又はこれと同等以上の強さを有する金属製のものであって、堅ろうに製作したものであること。
- 二 内面は電線の被覆を損傷するような突起がないものであること。
- 三 内面及び外面にさび止めのために、めっき又は塗装を施したものであること。

3. 金属ダクト工事に使用する金属ダクトは、次の各号により施設すること。

- 一 ダクト相互は、堅ろうに、かつ、電氣的に完全に接続すること。
- 二 ダクトを造営材に取り付ける場合は、ダクトの支持点間の距離を3m(取扱者以外の者が出入りできないように措置した場所において、垂直に取り付ける場合は、6m)以下とし、堅ろうに取り付けること。
- 三 ダクトのふたは、容易に外れないように施設すること。
- 四 ダクトの終端部は、閉そくすること。
- 五 ダクトの内部にじんあいが侵入し難いようにすること。
- 六 ダクトは、水のたまるような低い部分を設けないように施設すること。
- 七 低圧屋内配線の使用電圧が300V以下の場合、ダクトには、D種接地工事を施すこと。

(関連省令第10条、第11条)

関連法規 抜粋

- 八 低圧屋内配線の使用電圧が300Vを超える場合は、ダクトには、C種接地工事を施すこと。ただし、接触防護措置（金属製のものであって、防護措置を施すダクトと電氣的に接続するおそれがあるもので防護する方法を除く。）を施す場合は、D種接地工事によることができる。
（関連省令第10条、第11条）

内線規程 抜粋 (JEAC 8001-2011)

3145節 金属ダクト配線

3145-1 電線（対応省令：第56、57条）

1. 金属ダクト配線には、絶縁電線を使用すること。（解釈162）
〔注〕この規定における絶縁電線の定義については、1100-1（用語）117（絶縁電線）を参照のこと。
2. 金属ダクト内では、電線に接続点を設けないこと。ただし、電線を分岐する場合において、その接続点が容易に点検できるときは、この限りでない。（解釈162）

3145-2 施設場所の制限（対応省令：第56条）

金属ダクト配線は、屋内における乾燥した次の各号の場所に限り、施設することができる。（解釈156）

- ① 露出場所
- ② 点検できるいんべい場所

〔注〕上記場所の床又は壁は、貫通して施設することができる。

3145-3 ダクトの選定（対応省令：第56、57条）

1. 金属ダクト配線に使用する金属ダクトは、次の各号に適合するものであること。（解釈162）
 - ① 幅が5cmを超え、かつ、厚さが1.2mm以上の鉄板又はこれと同等以上の強さを有する金属製のものであって堅ろうに製作したものであること。
〔注〕コンクリート製の床に埋設して施設する金属ダクトの上ぶたの厚さが1.2mmの場合は、金属ダクトの幅が広いときには強度不足となるおそれがあるので上ぶたの厚さの選定に注意を要する。
 - ② 内面は、電線の被覆を損傷するような突起がないものであること。
 - ③ 内面及び外面は、さび止めのためにめっき又は塗装で防錆処理を施したものであること。
2. 絶縁電線を同一金属ダクト内に収める場合の金属ダクトの大きさは、電線の被覆絶縁物を含む断面積の総和が金属ダクトの内断面積の20%（電光サイン装置、出退表示灯、その他これらに類する装置又は制御回路など（自動制御回路、遠方操作回路、遠方監視装置の信号回路その他これらに類する電気回路をいう。）の配線に使用する電線のみを収める場合は、50%）以下となるように選定すること。（解釈162）
〔注1〕同一金属ダクト内に収める電線は30本以下とすることが望ましい。
〔注2〕多数の電線を施設した場合、その施設方法によっては、使用時の電線の温度が電線の許容温度以上となる可能性があるため注意すること。

3145-4 施設方法（対応省令：第56条）

1. 金属ダクトは、次の各号により施設すること。（解釈162）
 - ① 金属ダクトは、3m（取扱者以外の者が出入りできないように設備した場所で垂直に取り付ける場合は、6m）以下ごとの間隔で堅固に支持すること。
 - ② 金属ダクトのふたは、容易にはずれないように、かつ、重量物の圧力により著しく変形しないように施設すること。
 - ③ 金属ダクト相互は、堅ろうに、かつ、電氣的に完全に接続すること。
 - ④ 金属ダクトの内部には、じんあいが侵入し難いようにすること。
 - ⑤ 金属ダクトの終端部は、閉そくすること。
 - ⑥ 金属ダクトは、ダクトの内部に水が溜まるような低い部分を設けないように施設すること。
2. 金属ダクト内には、接続端子を設けたり、照明器具を直接取り付けたり、放電灯用安定器を収めるなど電線の被覆を損傷するおそれがあるものを施設しないこと。（解釈162）
3. 金属ダクト配線を垂直又は傾斜して施設する場合は、電線の移動を防ぐため電線をクリート等で堅固に支持すること。
4. 金属ダクト配線が床又は壁を貫通する場合は、金属ダクトを貫通部分で接続しないこと。
5. 金属ダクト内の電線を外部に引き出す部分は、次の各号により施設すること。（解釈162）
 - ① 金属ダクトの貫通部分で電線が損傷するおそれがないように施設すること。
 - ② 電線の分岐点に張力が加わらないように施設すること。

3145-5 接地（対応省令：第10、11、62条）

1. 使用電圧が300V以下の場合は、ダクトには、D種接地工事を施すこと。（解釈162）
2. 使用電圧が300Vを超える場合は、ダクトにはC種接地工事を施すこと。ただし、接触防護装置（金属製のものであって、防護措置を施すダクトと電氣的に接続するおそれがあるもので防護する方法を除く。）を施す場合は、D種接地工事によることができる。（解釈162）
3. 3102-7（配線と他の配線又は弱電流電線、光ファイバケーブル、金属製水管、ガス管などの隔離）の規定により強電流回路の電線と弱電流回路の弱電流電線を同一のダクト内に収める場合は、隔壁を施設し、C種接地工事を施すか又は弱電流電線に金属製の電氣的遮へい層を有する通信ケーブルを使用し、当該遮へい層にC種接地工事を施すこと。（解釈162）

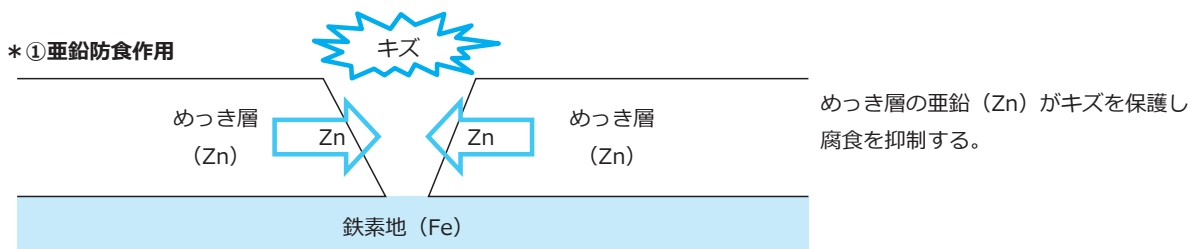
3145-6 他の条の準用

3110-2（電磁的平衡）の規定は、金属ダクト配線に準用する。

表面処理

溶融亜鉛めっき仕上げ

溶融亜鉛めっき仕上げは、溶融した亜鉛浴に浸漬させることから俗にドブ漬けやテンブラなどと呼ばれています。鉄素地の表面に亜鉛の合金層を形成することで、亜鉛の犠牲防食作用*①により鉄素地の腐食を抑制します。



JIS H 8641:2021抜粋

7.2 外観

注記1 めっきの表面に見られる不めっき、剥離、たれ、かすびき*②以外の次の諸現象は、防食の性能には悪影響を及ぼさないため、補修などは不要である。(*②かすびき=茶色く変色、浴槽にある不純物が付着)

- やけ (亜鉛と鉄との合金でできた層 (以下、合金層という。) がめっき表面まで発達したもの)
- 変色 (めっき表面が変色したもの)
- 白さび (保管中に雨水の付着、結露などによって生じた亜鉛の酸化物)
- シーム (めっき表面に生じた線上の凸部)
- ざらつき (めっき表面に凹凸があるもの)

注記2 めっきの目的は、耐食性の付与にあり、装飾の目的で施されるわけではないため、外観の規定は、美観的要求事項を満足させるものではない。また、めっきは素材表面を滑らかにするものではない。

ばく露試験地域	平均腐食速度g/m ² ・年	耐用年数/年
都市工業地帯	8.0	62
田園地帯	4.4	113
海岸地帯	19.6	25

ばく露地

都市工業地帯：横浜市鶴見区

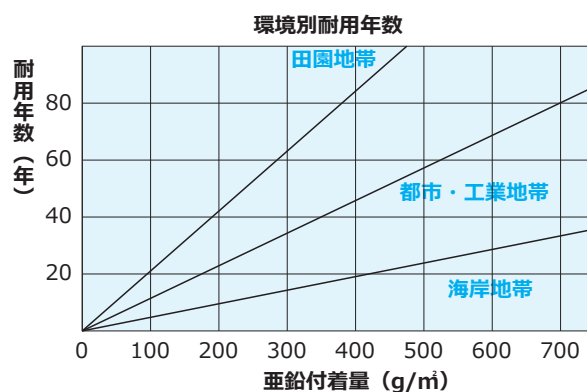
田園地帯：奈良県桜井市桜町倉橋

海岸地帯：沖縄県中頭郡中城村

使用環境別亜鉛腐食速度

ばく露期間

1988年～1998年 (10年間)



※上記の数値は、一般社団法人日本溶融亜鉛鍍金協会による10年間のばく露試験結果から計算した。

本 社
羽田物流センター

〒144-0044 大田区本羽田1-21-23
TEL 03-5735-5571 (本 社)
TEL 03-3744-1021 (センター)



大阪支店

〒551-0031 大阪市大正区泉尾3-3-14
TEL 06-6552-8200



圏央営業所

〒270-0162 千葉県流山市木2-15-6
TEL 04-7150-3000



 **外山電気株式会社**
URL <http://www.sotoyama.co.jp/>



本 社 〒144-0044 東京都大田区本羽田1-21-23
TEL 03-5735-5571 FAX 03-3741-1022

大 阪 支 店 〒551-0031 大阪府大阪市大正区泉尾3-3-14
TEL 06-6552-8200 FAX 06-6552-9321

圏 央 営 業 所 〒270-0162 千葉県流山市木2-15-6
TEL 04-7150-3000 FAX 04-7150-7700

羽田物流センター 〒144-0044 東京都大田区本羽田1-21-23
TEL 03-3744-1021 FAX 03-3741-3245